

# University Engagement and Inclusive Community



รองศาสตราจารย์ ดร. เกสัชกร วิทยา กุลสมบูรณ์

ภาควิชาเภสัชศาสตร์สังคมและบริการ คณะเภสัชศาสตร์ จุฬาลงกรณ์

ศูนย์วิชาการคุ้มครองผู้บริโภคด้านสุขภาพ (คคส.) จุฬาลงกรณ์



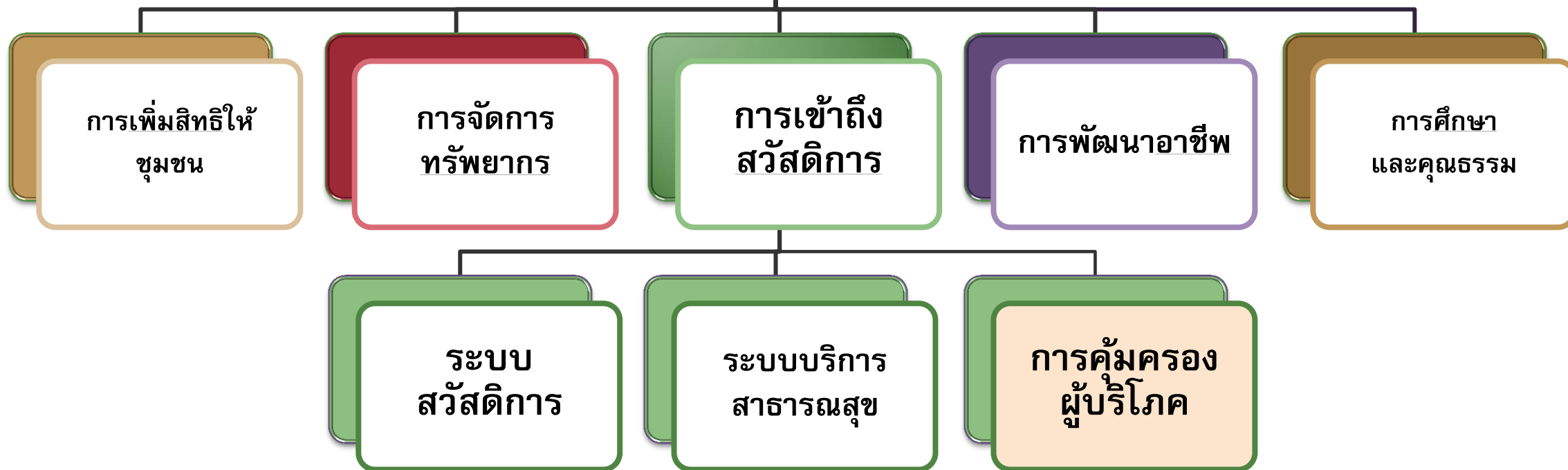
สำนักงานกองทุนสนับสนุน  
การสร้างเสริมสุขภาพ

# การสังเคราะห์ภาพรวม ข้อเสนอของสภาพัฒน์รูปแห่งชาติ

คณะกรรมการสังเคราะห์ภาพรวมเพื่อขับเคลื่อน  
การปฏิรูปประเทศ  
สภาพัฒน์รูปแห่งชาติ



# การลดความเหลื่อมล้ำทางเศรษฐกิจและสังคม



**เป้าหมายหลัก - การให้ความเท่าเทียมในมิติต่าง ๆ กับทุกคนในไทย**

## การคุ้มครองผู้บริโภค

### การคุ้มครองผู้บริโภค

- ระบบและกลไกการมีส่วนร่วมของผู้บริโภคในการคุ้มครองตนเอง
- ระบบข้อมูลและความปลอดภัยของผู้บริโภค
- ระบบร้องเรียน เยียวยา และชดเชยความเสียหาย
- กลไกและมาตรการคุ้มครองผู้บริโภคภาครัฐ

### กฎหมายที่ต้องผลักดัน

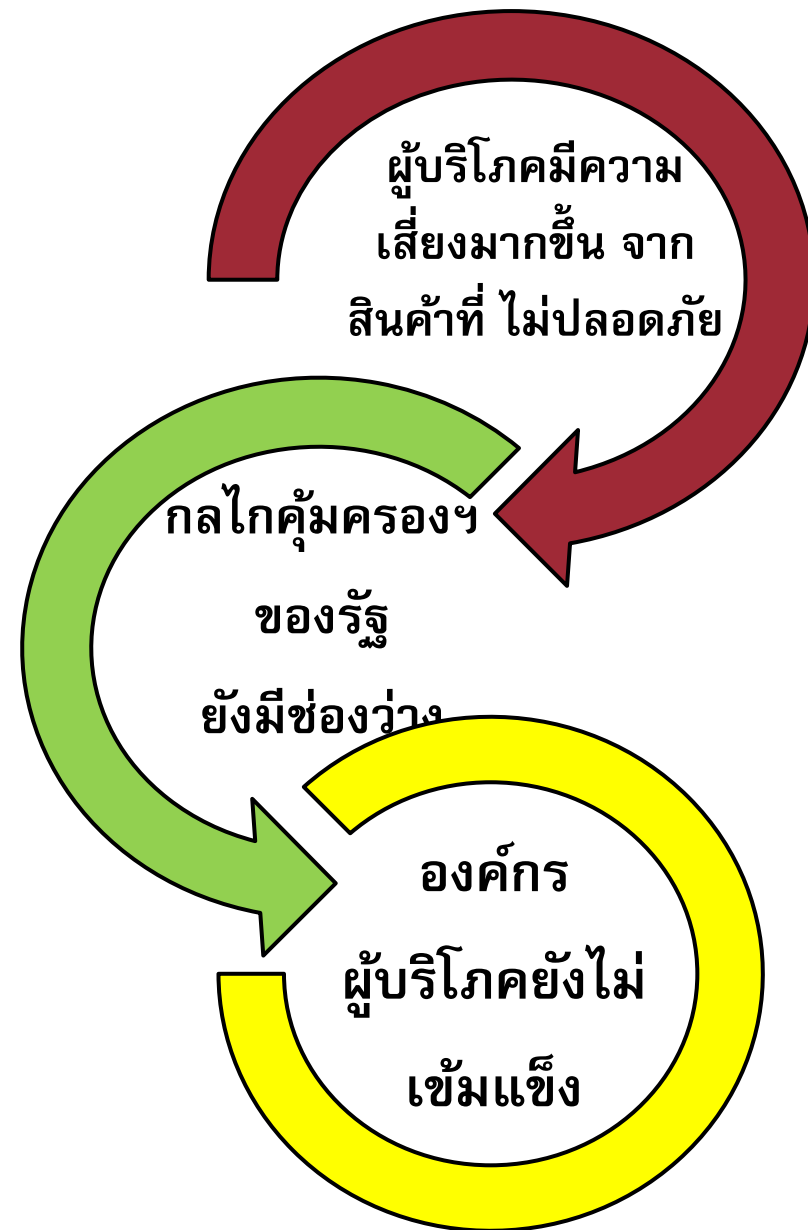
- **พ.ร.บ.การแจ้งเตือนภัยและจัดการสินค้าที่ไม่ปลอดภัยต่อผู้บริโภค**
- **พ.ร.บ.ความรับผิดชอบต่อสินค้าชำรุดบกพร่อง**

# สถานการณ์การคุ้มครองผู้บริโภคด้านสุขภาพ

- สินค้าไม่ปลอดภัย หลากหลาย  
ซับซ้อน อันตราย
- รูปแบบการขายตรง
- โฆษณาผ่านสื่อออนไลน์

- กลไกคุ้มครองฯ ภาครัฐ**
- มีภาระมาก
  - แยกส่วนตาม กม.
  - ขาดความคล่องตัว

- ผู้บริโภค ขาดข้อมูล**  
ขาดการรวมตัว ขาดการสนับสนุน



## บทบาทในการคุ้มครองผู้บริโภคด้านสุขภาพ

การใช้องค์ความรู้ทางวิชาการ เพื่อดำเนินการ ต่อไปนี้

๑

พัฒนา กฎหมาย นโยบายที่เกี่ยวข้อง

๒

สร้างพื้นที่ ชุมชน ต้นแบบ ร่วมกับ กลไกภาครัฐ

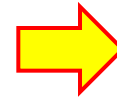
๓

พัฒนา รูปแบบความร่วมมือ กับ องค์กรผู้บริโภค และ  
ผู้ประกอบการ

# ศูนย์วิชาการคุ้มครองผู้บริโภคด้านสุขภาพ (คคส.) จุฬาฯ

๑

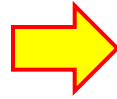
มีความเข้มแข็งทางวิชาการ ในด้านการคุ้มครองฯ ด้านสุขภาพ ใช้หลักวิชาการเลือกประเด็นปัญหาสำคัญมาดำเนินการ



พัฒนาโยบายและกฎหมาย ที่เอื้อต่อการคุ้มครองผู้บริโภคด้านสุขภาพ ได้แก่ มติสมัชชาสุขภาพเรื่องแร่ใยหิน / น้ำมันทอดซ้ำ

๒

มีเครือข่ายกับหน่วยงานต่าง ๆ สามารถทำงาน **cross function** เพื่อขับเคลื่อนประเด็นคุ้มครองผู้บริโภค



สร้างรูปแบบ ร่วมกับกลไกภาครัฐ และ องค์กรปกครองส่วนท้องถิ่น ในการจัดการสินค้าที่ไม่ปลอดภัย

๓

มีเครือข่ายของนักคุ้มครองผู้บริโภคด้านสุขภาพที่ครอบคลุมในหลายพื้นที่ของประเทศ



ร่วมกับหน่วยงานในพื้นที่ เสริมความเข้มแข็งให้กับองค์กรผู้บริโภค และ ผู้ประกอบการ

# สินค้าไม่ปลอดภัย

ภาพผลิตภัณฑ์



**Dichloromethane**  
ปลอมปนในยาน้ำสมุนไพร



ขวดนมมีสารบิพีเอ



ถังน้ำเย็นบำบัดกรีตะกัว



ตะกัวในสีทาอาคาร



น้ำมันทอดซ้ำเสื่อมสภาพ



อุปกรณ์จัดฟันแพชั่น



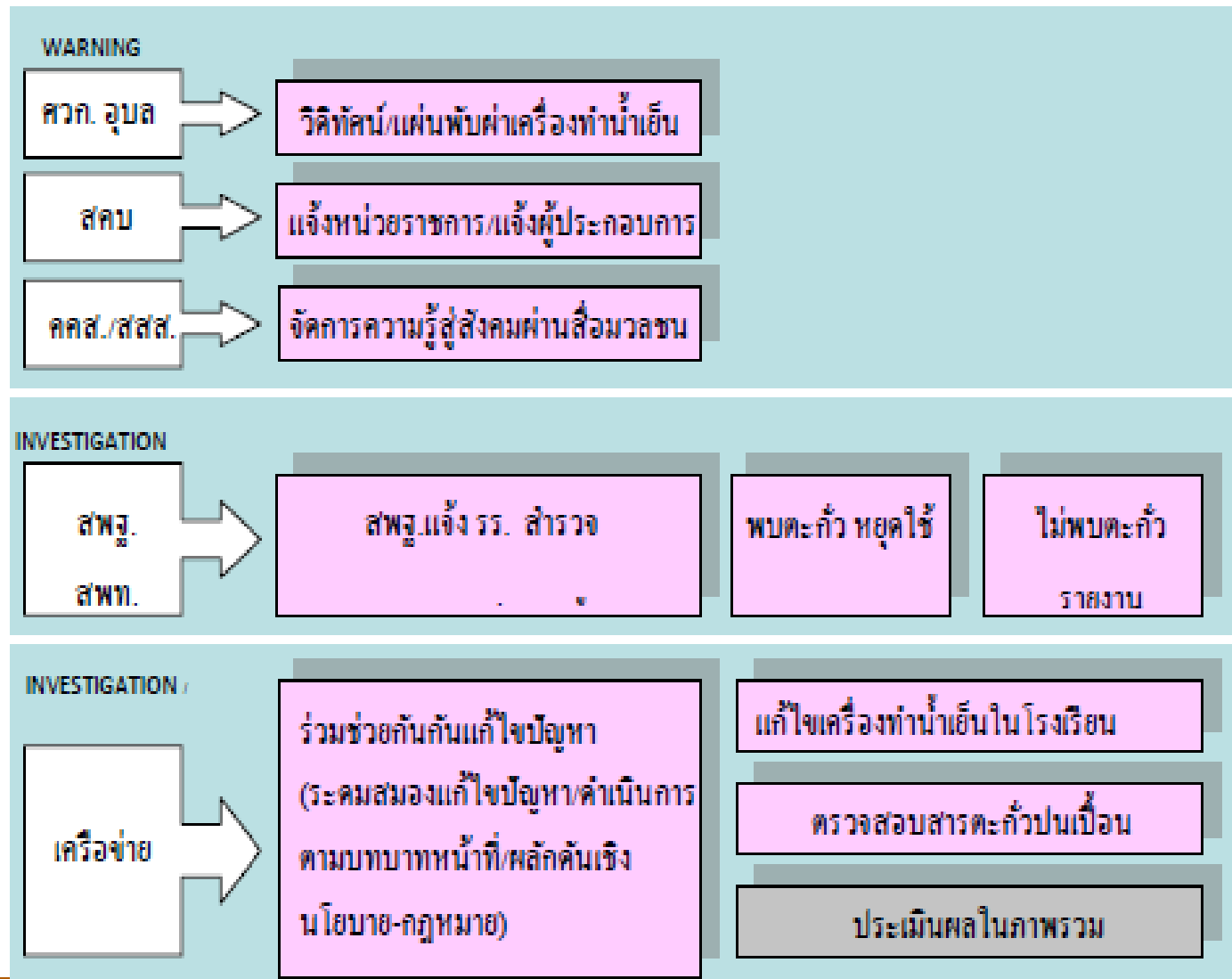
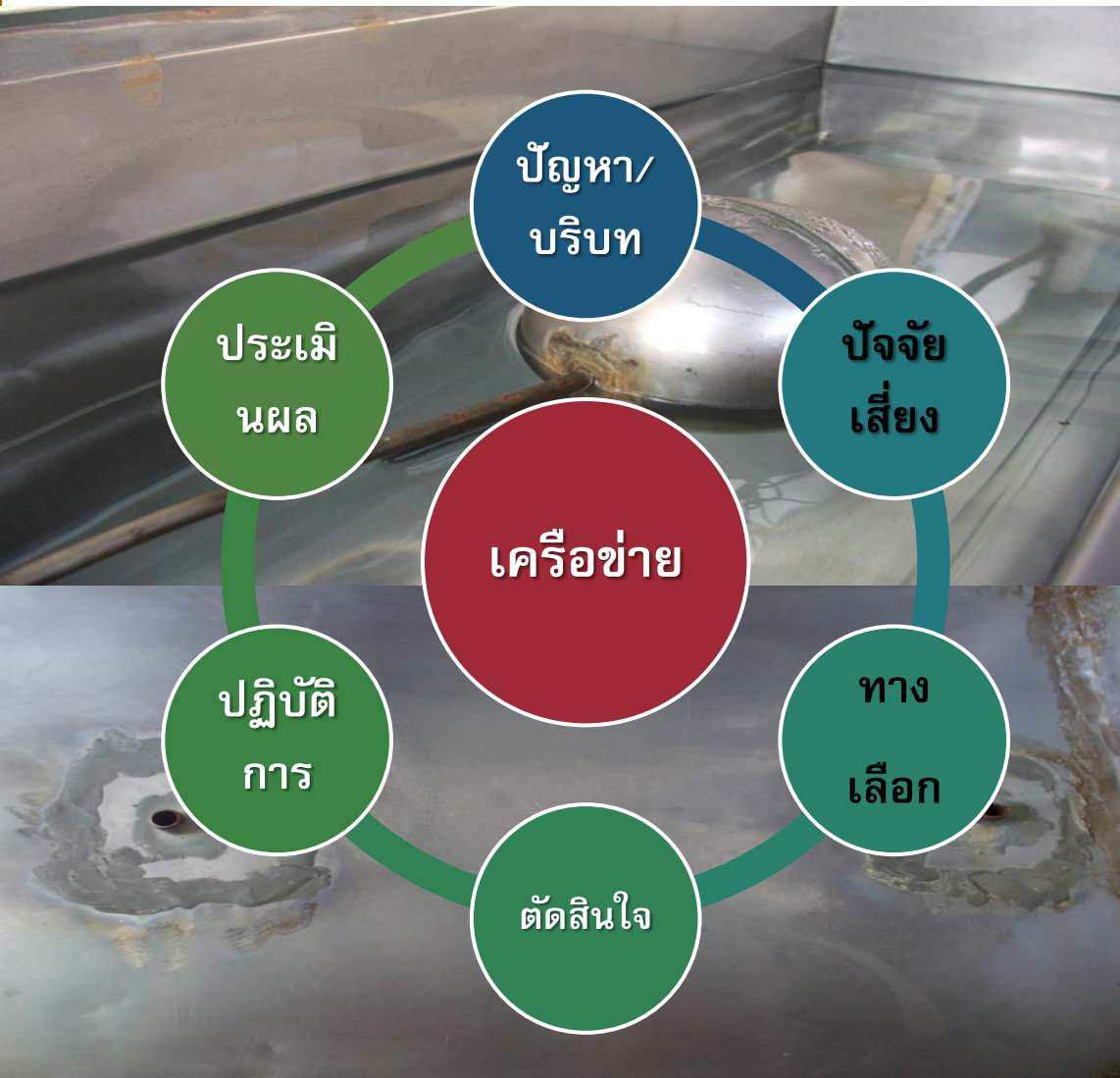
# Social return on investment (SROI)

ผลตอบแทนทางสังคมของโครงการคุ้มครองผู้บริโภคของ คคส.



# โครงการการจัดการความเสี่ยงน้ำดื่มปนเปื้อนสารตะกั่วในโรงเรียน

ผลตอบแทนทางสังคมเท่ากับ **154.39** บาท



# การจัดการปัญหาสารบีพีเอในขวดนมและภาชนะบรรจุอาหารสำหรับเด็กและทารก



(๒๒ ก.ค.๕๕) ความเห็นและข้อเสนอแนะสภาที่ปรึกษา เรื่อง “การจัดการปัญหาสารบีพีเอในขวดนมและภาชนะบรรจุอาหารสำหรับเด็กและทารก”

(๑๙ ก.พ.๕๗) คณะกรรมการอาหาร อย. พิจารณาออกประกาศฯ

(๓ ก.พ.๕๘) ประกาศกระทรวงสาธารณสุข ว่าด้วยเรื่องขวดนมและภาชนะบรรจุนมสำหรับทารกและเด็กเล็ก



# จุฬาฯจัดภัย **น้ำมันทอดซ้ำ**



# จุฬาร่วมมือ กับ ออย และ ทีวีไทยพีบีเอส เผยแพร่ความรู้และรณรงค์ส่งเสริมการคุ้มครองผู้บริโภค





Discussion Members Videos Photos Search this group

Join this group to post and comment. + Join Group

MEMBERS 7,275 Members

CREATE NEW GROUPS Groups make it easier than ever to share with friends, family and mates. Create Group

RECENT GROUP PHOTOS See All

RECENT ACTIVITY Kan Pongubol 23 mins ปูกาด... ปูกาด... #รีไรท์เหงือกทอสี50บาท สิ้นใจตั้งแต่ซักรมาเลย

โฆษณาและขายสินค้าไม่ปลอดภัยออนไลน์...



เลือกสีเองได้  
ขนาดปากผู้ใหญ่  
ราคา ส่งฟรี ทั่วประเทศ

บิษุณี กรุงเทพ  
โรสแลนด์จ๋า

เลือกสีเองได้  
ขนาดปากผู้ใหญ่  
ไม่รวมส่ง  
EMR 40-  
ลงทะเบียน 30-

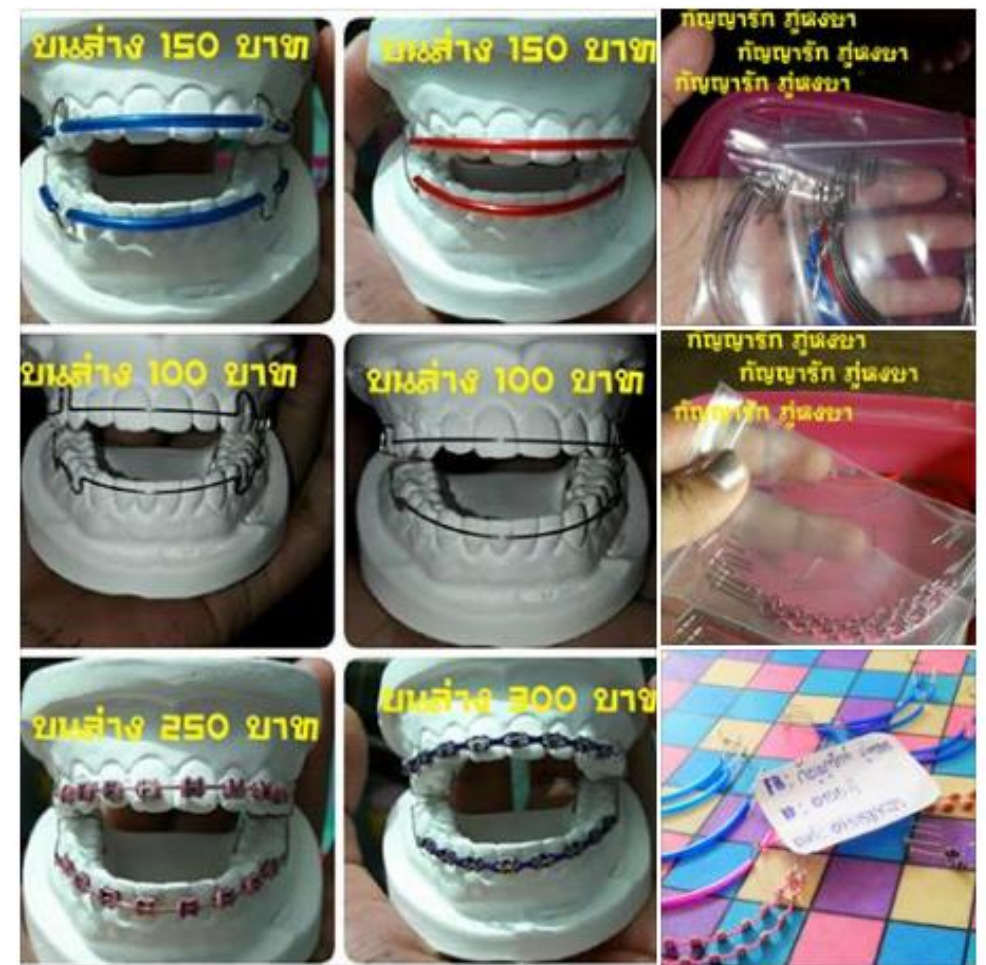
เพสแอมมี

เพสแอมมี

150-150-	30-30-	50-50-
150-150-	30-30-	50-50-
90-90-	100-100-	100-100-
90-90-	100-100-	100-100-

กัญญารักษ์ ภูงษา 6 hrs

จัดโหลลมีไว้เหงือกมาขายจ้า 🤪🤪  
 #ตัดฟันโดยไม่ต้องติดกาบปลอดภัยน้ำ👍👍  
 ท่อสี บนล่าง 150 บ.  
 โอริง บนล่าง 250 บ.  
 เซน บนล่าง 300 บ.  
 เซนคู่ บนล่าง 350 บ. (จะสวยกว่าเซนธรรมดา)  
 #ชำระหนี้มีทางช่องทาง 1.โอนเงิน 2.ส่งเงินทางไปรษณีย์ส่งมาแบบอีเอ็มเอสเท่านั้น 🥰💕  
 #ส่งจึงไม่โกงมีรีวิวมีลายน้ำไม่มีประวัติโกงนะตัวเอง



## จุฬาลงกรณ์มหาวิทยาลัย พันเพช่น



## จุฬาลงกรณ์มหาวิทยาลัย แร่ใยหิน



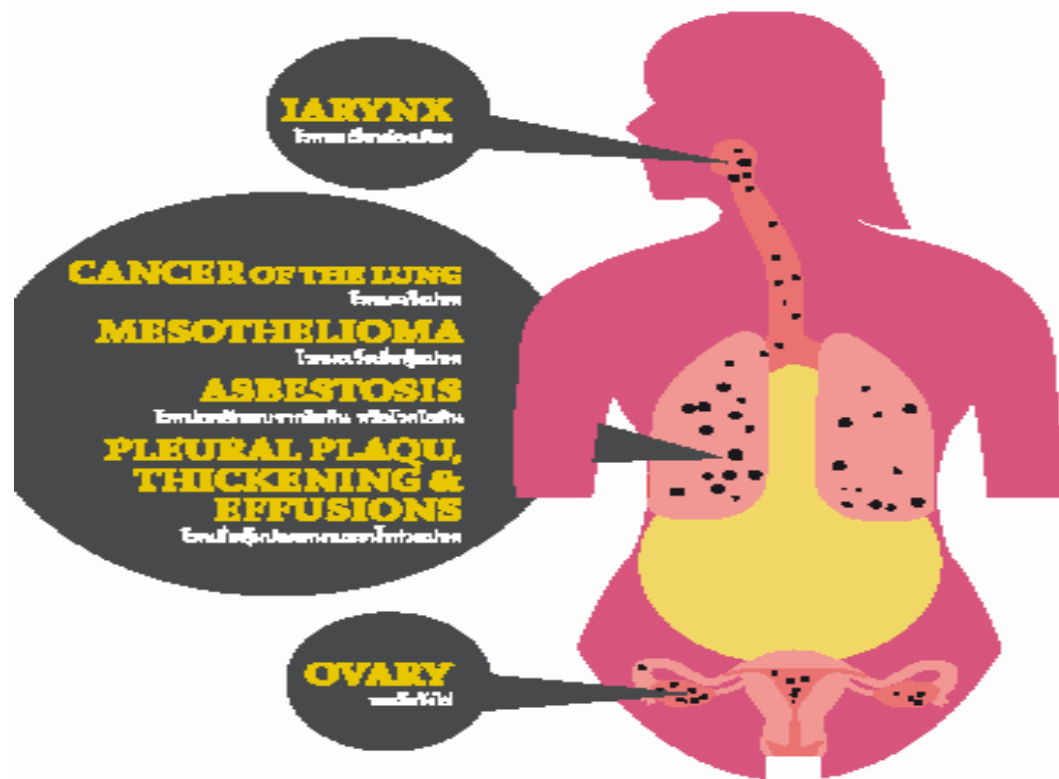




# การจัดการสินค้าไม่ปลอดภัย - แร่ใยหิน

## DISEASE FROM ASBESTOS

โรคมะเร็งใยหิน



ABOUT **125 MILLION PEOPLE** IN THE WORLD ARE EXPOSED TO ASBESTOS AT THE WORKPLACE

ประมาณ 125 ล้านคน  
ได้รับสัมผัสกับแร่ใยหินในที่ทำงาน



MORE THAN **107,000 DEATHS EACH YEAR** ARE ATTRIBUTABLE TO OCCUPATIONAL EXPOSURE TO ASBESTOS

มีผู้เสียชีวิตจากแร่ใยหิน  
มากกว่า 107,000 คนต่อปี

**SEVERAL THOUSAND DEATHS ANNUALLY**

มีผู้เสียชีวิตจากแร่ใยหิน  
หลายพันคนต่อปี



CAN BE ATTRIBUTED TO EXPOSURE TO ASBESTOS IN THE HOME

SUPPOSING THAT **1,300 PEOPLE IN THAILAND** SUFFER FROM MESOTHELIOMA EACH YEAR

หากสมมติว่า  
ในประเทศไทย  
มีผู้เสียชีวิต  
จากโรคเยื่อหุ้มปอด  
1,300 คนต่อปี



**WHO**  
**IARC**  
**ILO**  
**EPA**

World Health Organization  
องค์การอนามัยโลก

International Agency for Research on Cancer  
ทบวงการชั่งน้ำหนักมะเร็ง

International Labour Organization  
องค์การแรงงานระหว่างประเทศ

United States Environment Protection Agency  
กรมคุ้มครองสิ่งแวดล้อมสหรัฐฯ

**STOP PRODUCING USING IMPORTING IS THE ONLY WAY TO SAVE OUR LIFE.**

เลิกผลิต-เลิกใช้-เลิกนำเข้า เป็นหนทางเดียวที่จะช่วยชีวิตเรา



# หละปูนฮ่วมใจ ไร่แร่ใยหิน

จัดทำประกาศเทศบาลตำบลเหมืองง่า



ประกาศเทศบาลตำบลเหมืองง่า  
เรื่อง กำหนดแนวทางการขออนุญาตก่อสร้าง คัดแปลงหรือรื้อถอนอาคารให้ปลอดภัย  
จากผลิตภัณฑ์ที่มีส่วนผสมของแร่ใยหิน

ด้วยเทศบาลตำบลเหมืองง่า ได้เข้าร่วมโครงการ “ความร่วมมือเพื่อการคุ้มครองผู้บริโภคด้านผลิตภัณฑ์ที่มีส่วนผสมจากแร่ใยหินอันตรายต่อสุขภาพ” กับศูนย์คุ้มครองผู้บริโภคจังหวัดลำพูน โดยมีวัตถุประสงค์เพื่อคุ้มครองประชาชนด้านสุขภาพให้ปลอดภัยจากผลิตภัณฑ์ที่มีส่วนผสมจากแร่ใยหิน (แอสเบสตอสประเภทโครโซไฟล์) ซึ่งเป็นส่วนหนึ่งในผลิตภัณฑ์เกี่ยวกับการก่อสร้างหลายชนิด เช่น กระเบื้องปูผนังหรือฝ้า กระเบื้องแผ่นเรียบ ฉนวนกันความร้อน ฝ้าฝ้าฉาบฉวย กระเบื้องยางไวนิลปูพื้น เป็นต้น อันเป็นสาเหตุหนึ่งของโรคมะเร็งปอด

โดยที่เทศบาลตำบลเหมืองง่ามีอำนาจหน้าที่เกี่ยวกับการอนุญาตให้ก่อสร้าง คัดแปลงหรือรื้อถอนอาคาร ตามพระราชบัญญัติควบคุมการก่อสร้างอาคาร พ.ศ.๒๕๒๒ จึงกำหนดแนวทางการขออนุญาตก่อสร้าง คัดแปลงหรือรื้อถอนอาคารในเขตเทศบาลตำบลเหมืองง่าเพื่อคุ้มครองให้ประชาชนปลอดภัยจากผลิตภัณฑ์ที่มีส่วนผสมจากแร่ใยหินดังนี้

- ๑. ผู้ใดประสงค์จะขออนุญาตก่อสร้าง คัดแปลงหรือรื้อถอนอาคารภายในพื้นที่ตำบลเหมืองง่า ให้นำยื่นขออนุญาต ณ สำนักงานเทศบาลตำบลเหมืองง่า
- ๒. เทศบาลตำบลเหมืองง่าจะให้ข้อมูล ชี้แจงและให้คำแนะนำต่อผู้ยื่นขออนุญาตก่อสร้าง คัดแปลงหรือรื้อถอนอาคาร เกี่ยวกับอันตรายของผลิตภัณฑ์ที่มีส่วนผสมของแร่ใยหิน และวิธีปฏิบัติที่ถูกต้องในการป้องกันอันตรายจากแร่ใยหิน
- ๓. เทศบาลตำบลเหมืองง่าจะจัดทำป้ายประชาสัมพันธ์บริเวณสถานที่ที่ได้รับอนุญาตให้ก่อสร้าง คัดแปลงหรือรื้อถอนอาคาร และขอความร่วมมือให้ประชาชนระมัดระวังการอุดหนุนที่ผลิตจากการก่อสร้างซึ่งอาจมีส่วนผสมของแร่ใยหินและเป็นอันตรายต่อสุขภาพ
- ๔. เทศบาลตำบลเหมืองง่าจะขอความร่วมมือให้ผู้ได้รับอนุญาตให้ก่อสร้าง คัดแปลงหรือรื้อถอนอาคาร ป้องกัน ระมัดระวังและไม่ใช้วิธีการก่อสร้าง คัดแปลงหรือรื้อถอนที่เป็นอันตรายต่อสุขภาพประชาชน

ทั้งนี้ ตั้งแต่บัดนี้เป็นต้นไป  
ตั้ง ณ วันที่ ๒๐ เดือน กุมภาพันธ์ พ.ศ. ๒๕๖๐

(นายคณกร กิ่งสงขลา)  
นายกเทศมนตรีตำบลเหมืองง่า

ประกาศ กำหนดแนวทาง การขออนุญาต ก่อสร้าง  
ดัดแปลง รื้อถอนอาคารให้ปลอดภัยจากผลิตภัณฑ์ที่มี  
ส่วนผสมของแร่ใยหิน



## จัดหากระเบื้องมุงหลังคาปลอดแร่ใยหินมอบแก่ผู้ประสบภัย



## ผลการดำเนินงานโครงการ “หละปูนฮ่วมใจ ไร่แร่ใยหิน”



ผู้ว่าราชการจังหวัดลำพูน มอบโล่เชิดชูเกียรติหน่วยงานที่มีการดำเนินการแก้ไขปัญหาการใช้วัสดุที่ปนเปื้อนแร่ใยหิน



องค์กรปกครองส่วนท้องถิ่น ๓๐ แห่ง ในจังหวัดเป้าหมาย  
 ● ได้แก่ ลำพูน เชียงราย พะเยา ลำปาง พิจิตร และ  
 กำแพงเพชร เห็นชอบและออกข้อบัญญัติของท้องถิ่นเพื่อ  
 ป้องกันอันตรายจากวัสดุที่ส่วนผสมจากแร่ใยหิน  
 อปท.ต้นแบบ ๖ แห่ง ในจังหวัด ลำพูน เชียงราย



**การรื้อวัสดุที่มีแร่ใยหิน**  
 โครงการกำหนดมาตรการควบคุมและขั้นตอนการรื้อถอน  
 ช่อมแซมอาคารที่มีแร่ใยหิน

รศ.ดร. วันทนี พันธุ์ประสิทธิ์  
 ดร. วุฒิวร ชูสง  
 พิรัชญา มุสิกพงษ์  
 อุดลย์เดช ไสลบาท

# หน้าต่างเตือนภัยสุขภาพ



ระบบแจ้งเตือนภัยฐานข้อมูลคุณภาพความปลอดภัยผลิตภัณฑ์สุขภาพ



[www.tumdee.org/alert/](http://www.tumdee.org/alert/)

ระบบแจ้งเตือนภัยฐานข้อมูลคุณภาพความปลอดภัยผลิตภัณฑ์สุขภาพ  
กรมวิทยาศาสตร์การแพทย์ กระทรวงสาธารณสุข

หน้าหลัก | หัวข้อข่าวคราว | บทปฏิบัติการเลือกผลิตภัณฑ์ | ลงทะเบียน | กระดานถาม-ตอบ | 010158

แสดงความคิดเห็นระบบ Single window ได้ที่นี่

ลงทะเบียนผู้ระบบ

User Name:   
Password:   
สมัคร

ลืมรหัสผ่าน

ลงทะเบียน Single Window

ผู้ใช้งาน: ๑๑๖7  
โทรศัพท์: 045-312230 ต่อ 3 หรือ 207  
มือถือ: 0-887-266-902  
E-mail: singlewindow2010@hotmail.com, window@tumdee.org

**แจ้งเตือนภัย(ยา)**

	พ.บ. ปลดปล่อย ผลิตภัณฑ์ ใจยามระใจยาม "ยาแก้ปวดแสบ" และผลิตภัณฑ์ 637/31 วันที่ผลิต ไม่ระบุ ตรวจพบ แพคเกจยา (Dissemination) 09-03-2556, 11:00 น. ... <a href="#">รายละเอียด</a>
	ตรวจพบ...! การปลดปล่อย Substantive ในผลิตภัณฑ์ใจยาม "Substantive" และผลิตภัณฑ์ 637/31 วันที่ผลิต ไม่ระบุ ตรวจพบ แพคเกจยา (Dissemination) 09-11-2555, 13:18 น. ... <a href="#">รายละเอียด</a>
	ตรวจ... ปลดปล่อย ผลิตภัณฑ์ ใจยามระใจยาม "ยาแก้ปวดแสบ แพคเกจ ยาแก้ ปวดแสบ" และผลิตภัณฑ์ 637/31 วันที่ผลิต ไม่ระบุ ตรวจพบ แพคเกจยา (Dissemination) 00-11-2555, 13:18 น. ... <a href="#">รายละเอียด</a>
	ตรวจ... ปลดปล่อย ผลิตภัณฑ์ ใจยามระใจยาม "ยาแก้ปวดแสบ แพคเกจ ยาแก้ ปวดแสบ" และผลิตภัณฑ์ 637/31 วันที่ผลิต ไม่ระบุ ตรวจพบ แพคเกจยา (Dissemination) 00-11-2555, 13:18 น. ... <a href="#">รายละเอียด</a>

**แจ้งเตือนภัย(เครื่องสำอาง)**

	พ.บ.สารห้ามใช้หรือเครื่องสำอาง <b>ปรอทอมบิอิม</b> 3 ผลิตภัณฑ์ โดย ศก.ว.วิ(ศูนย์สุขภาพฯ) 11-09-2555, 13:18 น. ... <a href="#">รายละเอียด</a>
	พ.บ.สารห้ามใช้หรือเครื่องสำอาง <b>ปรอทอมบิอิม</b> 4 ผลิตภัณฑ์ โดย ศก.ว.วิ(ศูนย์สุขภาพฯ) 11-09-2555, 13:18 น. ... <a href="#">รายละเอียด</a>
	พ.บ.สารห้ามใช้หรือเครื่องสำอาง <b>ปรอทอมบิอิม</b> "ผลิตภัณฑ์ผสม ยาแก้ปวดแสบ" โดย ศก.ว.วิ(ศูนย์สุขภาพฯ) 11-09-2555, 15:18 น. ... <a href="#">รายละเอียด</a>
	พ.บ.สารห้ามใช้หรือเครื่องสำอาง <b>ปรอทอมบิอิม</b> "J.R.Y. ดั่งมูนม โชมมม" โดย ศก.ว.วิ(ศูนย์สุขภาพฯ) 10-09-2555, 15:18 น. ... <a href="#">รายละเอียด</a>

**แจ้งเตือนภัย(อาหาร)**

มีรายการที่แจ้งดำเนินการในขณะนี้...

แจ้งแจ้งเตือนภัย(อาหาร)ทั้งหมด >>>

10) โครงการพัฒนาประสิทธิภาพการแจ้งเตือนภัยและฐานข้อมูลคุณภาพความปลอดภัยผลิตภัณฑ์สุขภาพระดับเขต (เขต 5 และ เขต ๖) ขอบริการสุขภาพ

- ป้ายเตือนภัยมีประวัติผลิตภัณฑ์สุขภาพ (ฮอนได)
- ป้ายเตือนภัยมีประวัติผลิตภัณฑ์สุขภาพ (เครื่องสำอาง) (ฮอนได)
- ฉลากผลิตภัณฑ์สุขภาพมีประวัติผลิตภัณฑ์สุขภาพ (ยา)
- ฉลากผลิตภัณฑ์สุขภาพมีประวัติผลิตภัณฑ์สุขภาพ (เครื่องสำอาง)
- ฐานข้อมูลผลิตภัณฑ์สุขภาพ 2555-กบ.พ.ส. 2557
- Flow chart รูปแบบการรายงานข้อมูลผลิตภัณฑ์สุขภาพในชุมชน
- เอกสารแบบรายงานการดำเนินงาน

แจ้งเตือนภัย (ผลการตรวจวิเคราะห์เฉพาะทะเบียนและรับการผลิตภัณฑ์ที่ปรากฏตามฉลาก)

## ยา

สรุปข้อมูลการตรวจวิเคราะห์  
ยาน้ำแก้ไอราลปี 2558  
16 เม.ย. 2558 14.50 น.

No.82  
**SLIM Express (สลิม เอ็กซ์เพรส)**  
- mfg:-  
view : 574 รายละเอียด >>  
วันที่ขึ้นเว็บ : 2014-06-24

No.83  
**SLIMING DIET**  
mfg:-  
view : 260 รายละเอียด >>  
วันที่ขึ้นเว็บ : 2014-06-24

No.84  
**แคปซูลผอม**  
Reg.No.228/47 mfg:-  
view : 281 รายละเอียด >>  
วันที่ขึ้นเว็บ : 2014-06-24

## เครื่องสำอาง

No.98  
**Princess SKINCARE Perfect Bright By Neung mini Night**  
view : 64 รายละเอียด >>  
วันที่ขึ้นเว็บ : 2015-04-30

No.95  
**พาราไวท์เทนนิ่งครีม สูตรสำหรับกลางวัน Pa Ra Whitening Cream**  
view : 264 รายละเอียด >>  
วันที่ขึ้นเว็บ : 2014-10-17

No.94  
**พอลล่า แพลตทินัม**  
พอลล่า แพลตทินัม Platinum  
view : 197 รายละเอียด >>  
วันที่ขึ้นเว็บ : 2014-10-17

## อาหาร

รายชื่อผลิตภัณฑ์ผิดกฎหมาย  
โดยสำนักงานคณะกรรมการอาหารและยา  
ขึ้นเว็บ : 8 พ.ค. 2558 11.05 น.

No.3  
**ส้มป่อย ธรรมชาติสมุนไพร**  
10-1-00449-1-0185  
view : 758 รายละเอียด >>  
วันที่ขึ้นเว็บ : 2014-04-08

No.2  
**L-Car Colly**  
70-1-04151-1-0100  
view : 258 รายละเอียด >>  
วันที่ขึ้นเว็บ : 2014-03-04

No.1  
**Gluta Colly**  
70-1-04151-1-0090  
view : 390 รายละเอียด >>  
วันที่ขึ้นเว็บ : 2014-03-04

## จาก หน้าต่างเดือนภัยสุขภาพ สู่ อสม. นักวิทยาศาสตร์การแพทย์ชุมชน

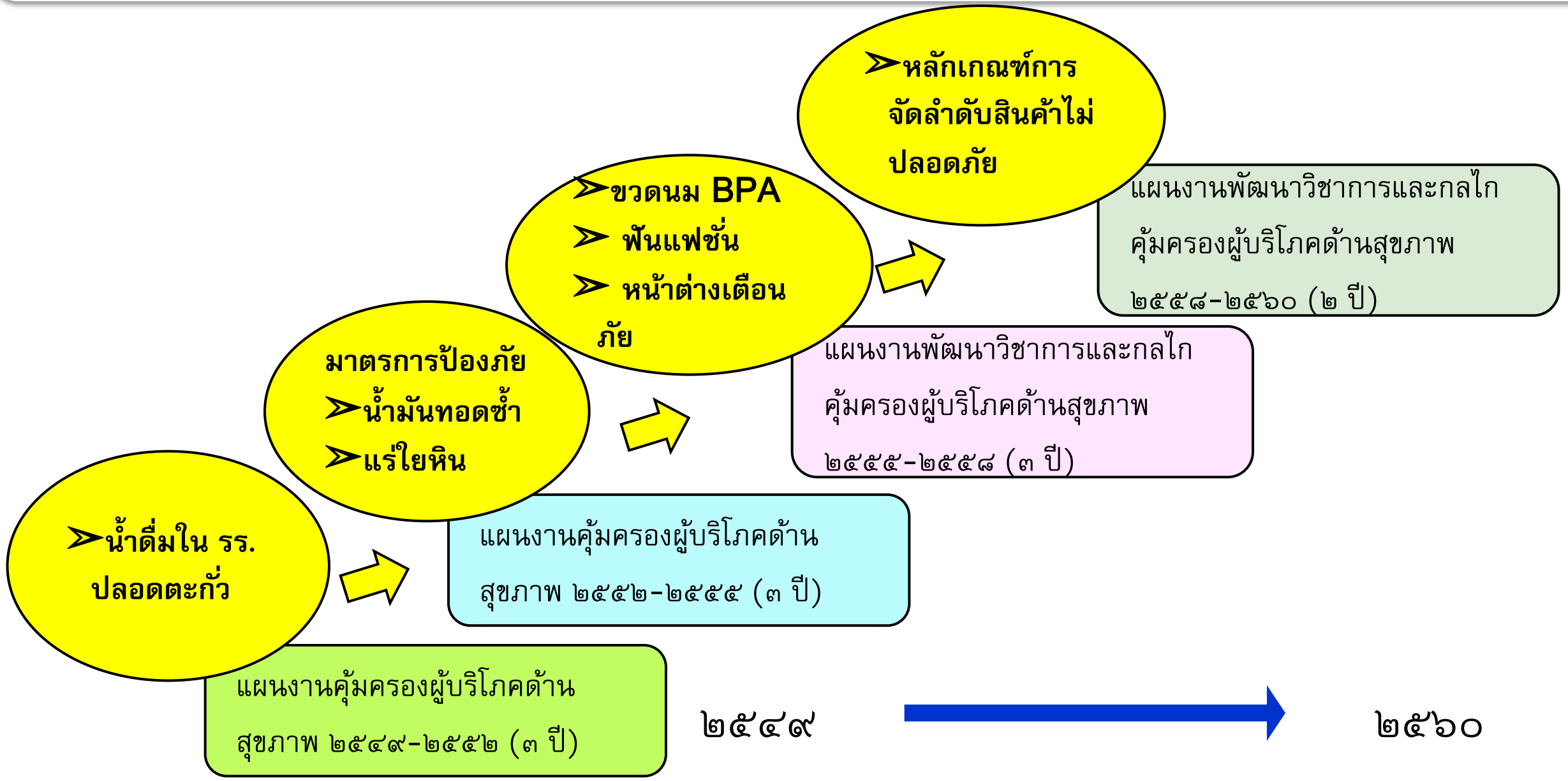


# อบรม อสม.นักวิทยาศาสตร์การแพทย์ชุมชน ขยายผล 20 จังหวัด ในทุกภูมิภาค





# ผลการดำเนินงานคุ้มครองผู้บริโภคด้านสุขภาพของ คคส.



# การจัดลำดับ สินค้าไม่ปลอดภัยฯ ระดับภาค

1. เครื่องสำอางผสมสารเคมีอันตราย
2. น้ำมันทอดซ้ำเสื่อมสภาพ
3. สารเคมีการเกษตรตกค้างในผัก/ปลาเค็ม
4. สเตอรอยด์ปลอมปนในผลิตภัณฑ์สุขภาพ
5. ยาไม่เหมาะสมในชุมชน

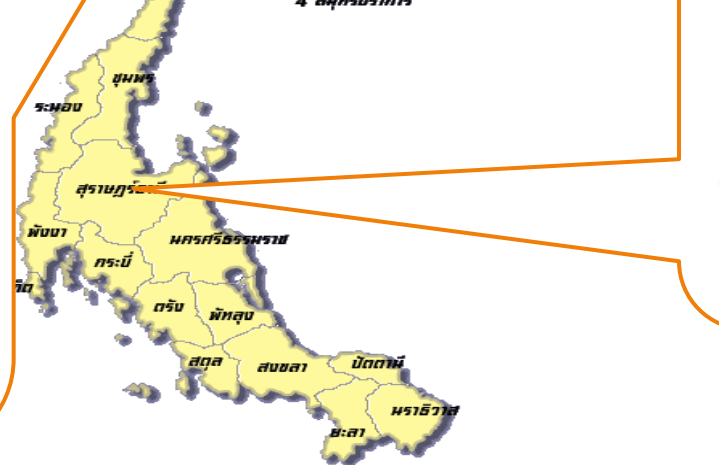


1. เครื่องสำอางผสมสารเคมีอันตราย
2. สารเคมีการเกษตรตกค้างในผัก/ปลาเค็ม
3. สเตอรอยด์ปลอมปนในผลิตภัณฑ์สุขภาพ
4. ฟอร์มาลีนในอาหาร
5. ผลิตภัณฑ์ลดความอ้วน

1. เครื่องสำอางผสมสารเคมีอันตราย
2. ยาไม่เหมาะสมในชุมชน
3. น้ำมันทอดซ้ำ
4. สารเคมีการเกษตรตกค้างในผัก/ปลาเค็ม
5. สเตอรอยด์ปลอมปนในผลิตภัณฑ์สุขภาพ
6. โฆษณาผลิตภัณฑ์สุขภาพ



1. สารเคมีการเกษตรตกค้างในผัก/ปลาเค็ม
2. น้ำมันทอดซ้ำเสื่อมสภาพ
3. เครื่องสำอางผสมสารเคมีอันตราย
4. สเตอรอยด์ปลอมปนในผลิตภัณฑ์สุขภาพ
5. น้ำดื่มไม่ได้มาตรฐาน



1. มนบุรี
2. สุนทรสงคราม
3. สุนทรสาคร
4. สุนทรปราการ



## รางวัลสภาวิจัยแห่งชาติ: รางวัลผลงานวิจัยประจำปี ๒๕๕๙

(2 ก.พ.60) รศ.ดร.ภก.วิทยา กุลสมบูรณ์, ผศ.ภญ.ดร.วรรณาศรีวิริยานุภาพ แผนงานพัฒนาวิชาการและกลไกคุ้มครองผู้บริโภคด้านสุขภาพ คณะเภสัชศาสตร์ จุฬาลงกรณ์มหาวิทยาลัย ได้รับรางวัลสภาวิจัยแห่งชาติ: รางวัลผลงานวิจัย ประจำปี ๒๕๕๙ รางวัลระดับดี ผลงานวิจัยเรื่อง **"การพัฒนาเกณฑ์การจัดลำดับความสำคัญของสินค้าไม่ปลอดภัยเพื่อการคุ้มครองผู้บริโภค (The Development of Prioritization Method for Consumer Protection Risk Management of Unsafe Products)"** จากสำนักงานคณะกรรมการวิจัยแห่งชาติ

# รางวัลผลงานวิจัยที่นำไปใช้ประโยชน์กับสังคม

Elements of possibility of risk management and their weight percentage to prioritize the unsafe product

Risk assessment elements and their weight percentage to prioritize the unsafe product

Order	Risk assessment elements	Weight percentage		
		Country	Province	District
1	Health Impact	30	30	30
2	Effected Population	20	20	20
3	Using /Contacting frequency	10	10	10
4	Estimated contact and effected population	10	10	10
5	Residue remains in environment and may cause human harm	10	10	10
6	Produce/Use quantity	10	10	10
7	International Action	10	5	5
8	Domestic Action	0	5	5
Total		100	100	100

Weight percentage		
Country	Province	District
40	40	50
20	20	10
10	10	10
10	10	10
10	10	10
10	10	10
100	100	100



ชุดความรู้  
หลักเกณฑ์การ  
จัดลำดับสินค้าไม่  
ปลอดภัย

อย. สสจ. นำไปใช้  
บูรณาการในการ  
กำหนดนโยบาย  
และวางแผนแก้ไข  
ปัญหาสินค้าไม่  
ปลอดภัย

รางวัลจากสภา  
วิจัยแห่งชาติ ปี  
๒๕๕๙  
ผลงานวิจัยที่  
นำไปใช้  
ประโยชน์กับ  
สังคม



การพัฒนาเกณฑ์การจัดลำดับสินค้าไม่  
ปลอดภัยเพื่อการคุ้มครองผู้บริโภค

## บทบาทของมหาวิทยาลัย ต่อ Social Engagement

- **C**ommitment to Social Engagement Policy
- **A**cademic Platform for Sustainability Sciences and Social Engagement
- **R**ecognition Social Engagement as part of professional career