

พันธกิจมหาวิทยาลัยกับสังคม

ในยุคทองของมหาวิทยาลัย

แห่งโอกาส

วิจารณ์ พานิช

อดีตรองอธิการบดีมหาวิทยาลัยผู้ทรงคุณวุฒิ

จุฬาลงกรณ์มหาวิทยาลัย

ศตวรรษแรกของมหาวิทยาลัยไทย

คุณูปการยิ่งใหญ่ต่อสังคมไทย

ภารกิจหลัก ๔



สร้างสรรค์สังคม

สร้างคน

สร้างความรู้

สร้างสรรค์ความดีงาม

พัฒนาสังคม

ศตวรรษที่สองของมหาวิทยาลัยไทย

ฟ้าประทาน

ความท้าทาย

เป้าหมาย ประเทศไทย ๔.๐

ใน ๒๐ ปี

ศตวรรษที่สองของมหาวิทยาลัยไทย

ฟ้าประทาน

ความท้าทาย

เป้าหมาย ประเทศไทย ๔.๐

ใน ๒๐ ปี

เศรษฐกิจ

สังคม

สภาพแวดล้อม

มั่นคง

มั่งคั่ง

ยั่งยืน



II
สภาพปัจจุบัน
และปัญหาของ
ประเทศไทย
สรุปจาก
ผลการศึกษา
ของ
สภาพภูมิรัฐแห่งชาติ

สภาพ
ปัจจุบัน

- มีรายได้ระดับปานกลาง
- มีความเหลื่อมล้ำสูง
- ทุจริตคอร์รัปชันมาก
- ความขัดแย้งที่รุนแรง

ปัญหา

- ทุนมนุษย์อ่อนด้อย
- ทุนสังคมที่อ่อนแอ
- ทุนธรรมชาติเสื่อมโทรม
- ทุนคุณธรรมจริยธรรม
ที่เสื่อมทราม

ต้องเร่งรัด
จัดปัญหา
และสร้างกรอบ
ยุทธศาสตร์ชาติ
เพื่อการปฏิรูป
ประเทศไทย
สู่อนาคต
ที่ทำหายในช่วง
20 ปี ข้างหน้า

III กรอบยุทธศาสตร์ชาติ สภาพัฒน์รูปแห่งชาติ



การเปลี่ยนผ่านสู่
ประเทศในโลกรุ่นหนึ่ง

- มีการกระจายความมั่งคั่ง
- มีรายได้สูง
- เป็นมิตรต่อสิ่งแวดล้อม

โมเดลประเทศไทย
4.0

- ประเทศรายได้สูง
- คลัสเตอร์อุตสาหกรรมหลัก
- ขับเคลื่อนด้วยนวัตกรรม

ประเทศไทย ๕.๐

ด้วย

- นวัตกรรม
- บูรณาการ
- Value creation



มหา
วิทยา
ลัย

แต่หากมหาวิทยาลัยทำตามกระบวนการทัศน์เดิม

แต่หากมหาวิทยาลัยทำตามกระบวนการทัศน์เดิม

ภารกิจหลัก ๔



สร้างสรรค์สังคม

แต่หากมหาวิทยาลัยทำตามกระบวนการที่ค้นได้เดิม

ภารกิจหลัก ๔



สร้างสรรค์สังคม

จะไม่ได้อะไร

หากจะให้ได้ดีผล

ต้องใช้หลักการ

“Engagement”

หากจะให้ได้ผล

ต้องใช้หลักการ

มหาวิทยาลัย

“**Engagement**”

E Inside



Partners + ภารกิจหลัก

โฟกัส **เป้าปลายทาง**



สร้างสรรค์ ปทท. ๔.๐

มหาวิทยาลัยไทย

ศตวรรษที่ ๑

ภารกิจหลัก ๔



สร้างสรรค์สังคม

ศตวรรษที่ ๒

มหาวิทยาลัย ๔.๐

ร่วมสร้างสรรค์ ปทท. ๔.๐



ภารกิจหลัก

มหาวิทยาลัยไทย

ศตวรรษที่ ๑

เน้น

ศาสตร์ทฤษฎี

ศตวรรษที่ ๒

เน้น

ศาสตร์ปฏิบัติ

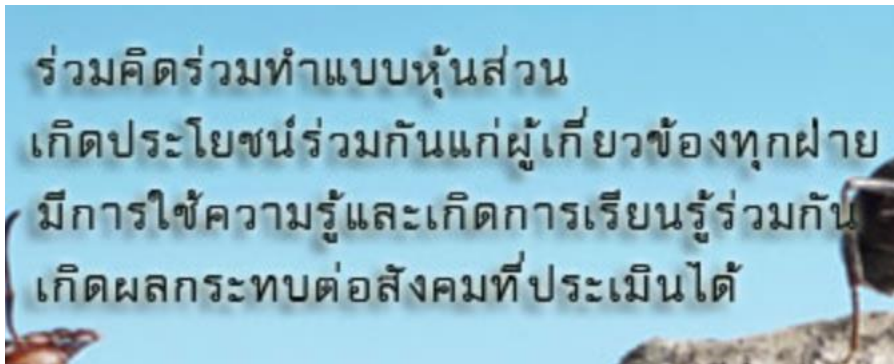
(Phronesis)

มหาวิทยาลัย ๔.๐

มหาวิทยาลัย ๕.๐

ต้องการการเปลี่ยนกระบวนทัศน์

จาก Technology Transfer สู่ **Engagement Paradigm**

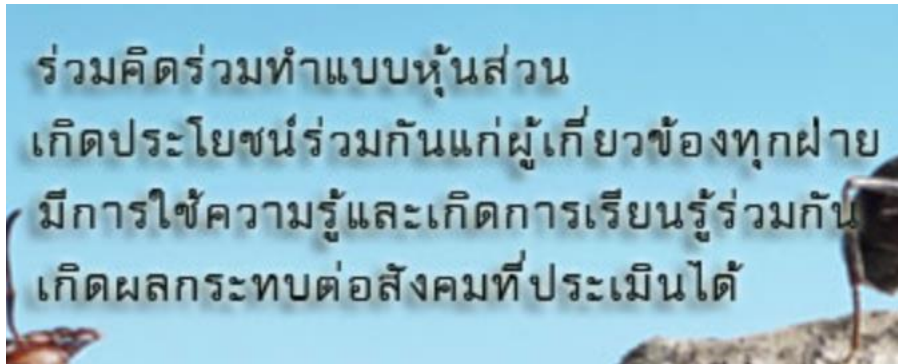


<http://www.engagementthailand.org>

มหาวิทยาลัย ๕.๐

ต้องการการเปลี่ยนแปลงกระบวนการทัศน์

จาก Technology Transfer สู่ **Engagement Paradigm**



ร่วมคิด

ร่วมทำ / ร่วมลงทุน

มีการสร้าง/ใช้ ค & น

ร่วมรับผล

<http://www.engagementthailand.org>

มหาวิทยาลัย ๕.๐

ต้องการการเปลี่ยนแปลงกระบวนการทัศน์

หุ้นส่วน
ร่วมทุน

ไม่ใช่

~~ช่วยเหลือ~~

ความสัมพันธ์แนวราบ
เท่าเทียมกัน

~~ผู้ช่วยเหลือผู้ไม่รู้~~

มหาวิทยาลัย ๕.๐

เปลี่ยนกระบวนการทัศน์ในการทำภารกิจหลัก

- การเรียนรู้ / ผลิตภัณฑ์

เรียน โดยการสร้างความรู้ใส่ตัว ไม่ใช่รับถ่ายทอดความรู้

Activity/Team-Based Learning → Reflection

Mastery Learning

Transformative Learning

21st Century Learning

Learn = Work

การเรียนรู้จากสภาพจริง

มหาวิทยาลัย ๔.๐

เปลี่ยนกระบวนการทัศน์ในการทำภารกิจหลัก

- การเรียนรู้ / ผลิตภัณฑ์

เรียนรู้จากสภาพจริง

Engagement Activities = Assets for Learning

มหาวิทยาลัย ๕.๐

เปลี่ยนกระบวนการทัศน์ในการทำภารกิจหลัก

- การเรียนรู้ / ผลิตบัณฑิต
- การสร้างความรู้ / วิจัย

Translational / Implementation Research

ร่วมกันคิด โจทย์วิจัย จาก โจทย์ปฏิบัติการ (ผลิต/บริการ/ฯลฯ)

มีรายได้จากการทำงานวิจัย ให้แก่ engagement partner

นิสิตเรียน โดยสร้างความรู้ในสภาพจริง = Research Worker

อาจารย์มีผลงานวิจัยประยุกต์

มหาวิทยาลัย ๕.๐

เปลี่ยนกระบวนการทัศน์ในการทำภารกิจหลัก

- การเรียนรู้ / ผลิตภัณฑ์
- การสร้างความรู้ / วิจัย
- **บริการวิชาการ**
เปลี่ยนจาก “ผู้ให้/ผู้รับ” เป็น “หุ้นส่วน”
บูรณาการกับการเรียนรู้ และวิจัย

มหาวิทยาลัย ๕.๐

เปลี่ยนกระบวนการทัศน์ในการทำภารกิจหลัก

- การเรียนรู้ / ผลิตบัณฑิต
- การสร้างความรู้ / วิจัย
- บริการวิชาการ
- **ธำรงความดีงาม**

“การทำงาน” คือการฝึกฝนคุณธรรมจริยธรรมภาคปฏิบัติ

งานอาสา ทำเพื่อประโยชน์สังคม

ธำรงความดีงามในทุกภารกิจ/กิจกรรม

มหาวิทยาลัย ๔.๐

เปลี่ยนกระบวนการทัศนคติต่อนิสิต

- จาก ผู้รับ เป็น ผู้ให้
- จาก ผู้เสพ เป็น ผู้สร้าง

เปลี่ยนกระบวนทัศน์ในการทำภารกิจหลัก

มหาวิทยาลัย ๔.๐

Th 4.0 Engagement Mindset



ภารกิจหลัก (ทำแบบบูรณาการ)

มหาวิทยาลัย ๔.๐

เปลี่ยนกระบวนการทัศน์ในการทำภารกิจหลัก

มีระบบจัดการ creative & proactive engagement

กับ Thailand 4.0

- วิเคราะห์แผนยุทธศาสตร์ ประเทศไทย ๔.๐ นำมาคิดโปรแกรมหนุนนำไปหาหรือหน่วยงานรับผิดชอบ
- จัดตั้งทีมจัดการ Thailand 4.0 Engagement Team
- จัดตั้งสำนักงานรับผิดชอบ (Engagement Office – EO)

มหาวิทยาลัย ๔.๐

เปลี่ยนกระบวนการทัศน์การทำงานวิชาการ

ทำงานตามความรู้
ความถนัดของตน



ทำงานตามความ
ต้องการหลักของ
ปทท. ๔.๐

เอาความรู้เป็นหลัก

เอาความต้องการเป็นหลัก

University 4.0

โอกาสที่เปิดกว้าง โดย ปทท. ๔.๐

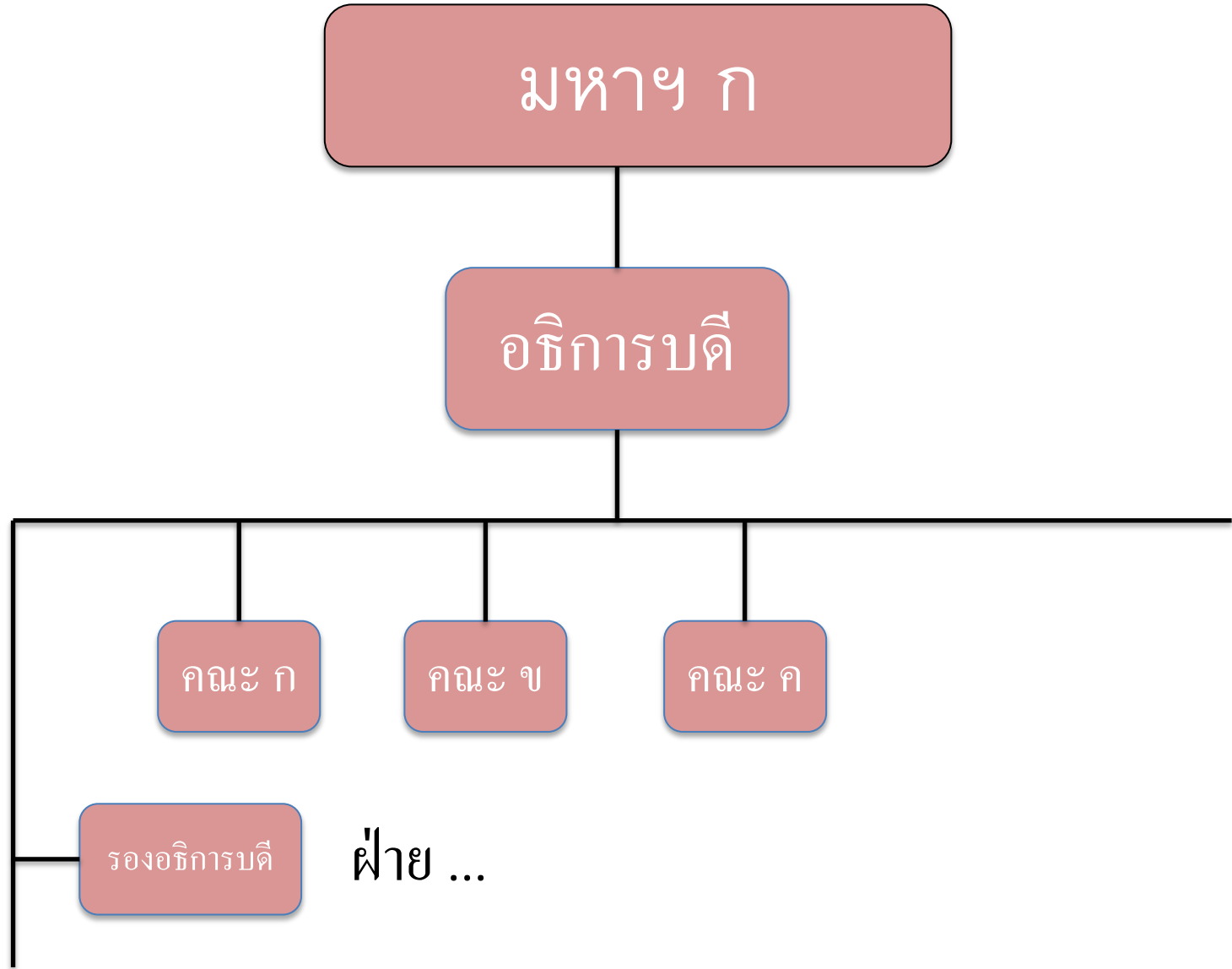
- ในการจัด (?Transform) ระบบ/กลไกระดับสถาบัน
- ให้ทำหน้าที่สถาบันอุดมศึกษา ที่เป็นผู้นำการขับเคลื่อน Innovative / High Value Society
- และสร้างความสำเร็จขององค์กร และสมาชิกขององค์กร
- ไม่มีสูตรตายตัว ทำไปเรียนรู้ไป พัฒนาไป

Engagement Function

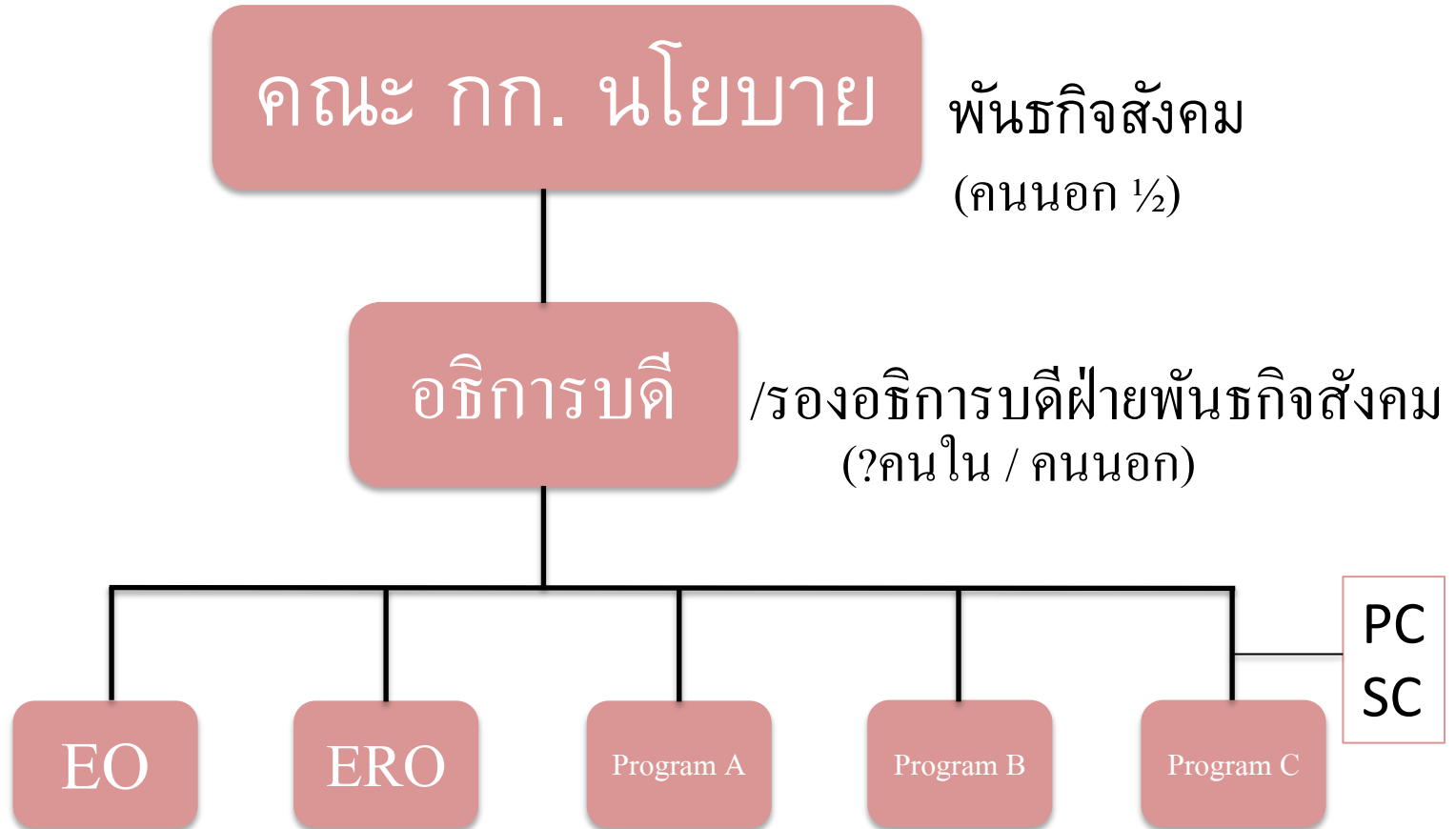
- Integrated : T&L + R + S + etc.
- Proactive Approach / Management
- Inter-Disciplinary
- **Inter-University**
- Demand-Driven by E Partner(s)
- Longterm Programs

Engagement Structure

- VP for Engagement
- Engagement Board
- Engagement Office (EO) with professional staffs
- E Research Office (**ERO**) : Formative Assessment of Programs + R Program to support E Programs



(ร่าง)



Entrepreneurial Management

Engagement Partners

- **Government Agencies :**
สภာพัฒนั, สวณช., วช., สวทณ., สกอ.
- **Granting Agencies**
- **อปท. / Private / NGO / SE Partners**
- **Other Universities**

Engagement Management

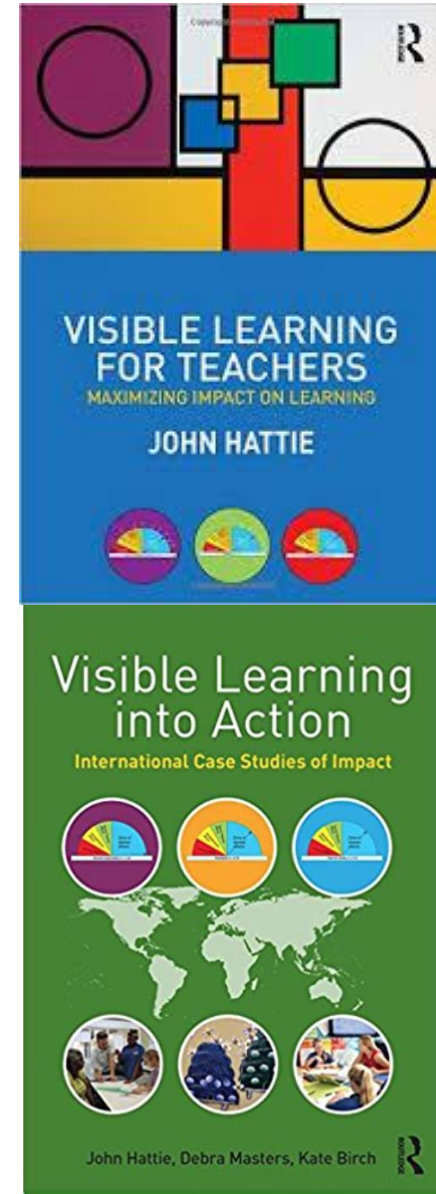
- Dynamic Database on Need/Demand, Capacity, and Programs
- Analysis & Synthesis for Goal Setting and Strategic Plan
- Proactively Engage Donors & Partners
- Impact Assessment ... ERO
- Developing Management Skills

Entrepreneur-Style Management

Effect Size Assessment

- แต่ละ Program / Project หวัง Effect / Impact อะไร ต่อ Th 4.0 เป็นเป้าหมายหลัก
- ทำเสร็จแล้ว ว่าจะ Effect Size เท่าไร
- ใช้เป็นเครื่องมือเรียนรู้ & พัฒนา ให้ทำงานแบบมี Priority โฟกัสตรงจุดสำคัญ ต่อการพัฒนา ปทท. ๔.๐

ERO



Developing Potentials for Learning: Evidence, assessment, and progress

John Hattie
Visible Learning Lab
University of Auckland
New Zealand

EARLI 2007



Reward System

- ให้คุณค่าวิชาการสายประยุกต์ (Scholarship of Application) มีตำแหน่งวิชาการและค่าตอบแทน
- Professional Framework กรอบมาตรฐานสมรรถนะอาจารย์ <https://www.gotoknow.org/posts/tags/กรอบมาตรฐานสมรรถนะอาจารย์> มีค่าตอบแทน
- สนับสนุนการไปเสนอผลงานวิชาการต่างประเทศ

Reviewers' Workshop

- เพื่อวางฐานวิชาการสายประยุกต์ และสายการเรียนการสอนแบบใหม่
- ร่วมกันตีความเกณฑ์คุณภาพผลงาน ของ กพอ.
- และแนวทางประเมิน
- ทำอย่างเป็นระบบ และสม่ำเสมอ

มิ่งบประมาณประจำปี

- เพื่อดำเนินการกิจกรรมข้างต้น
- มีบุคคล / หน่วยงาน รับผิดชอบเป็นรายกิจกรรม
- กำหนดผลลัพธ์ที่คาดหวัง
- หลังดำเนินการเข้าปีที่ ๓ มีทีมจากภายนอกมา ประเมินผลลัพธ์ (formative assessment) เพื่อนำผลการประเมินมาพัฒนาระบบ และมาตรการ

ในระยะยาว

- ค่อยๆ บูรณาการเป็นระบบหลัก
- ที่มีการปรับตัวไปเรื่อยๆ
- โดยอาศัยการวิจัย ES – Effect Size สำหรับปรับวิธีการให้^๗ได้ผลจริงจัง
- พิสูจน์ด้วยผลงาน/ผลกระทบ

ระดับประเทศ ? กระทรวงอุดมศึกษา

- พัฒนา ระบบอุดมศึกษา ๔.๐ ... Th 4.0
Engaged HE System
- ร่วมกับสภาพัฒนาศ. สวทช. ฯลฯ
- พัฒนา TEU Index (Thailand 4.0 Engaged University Index)
- เก็บข้อมูลและประกาศทุกปี
- ขับเคลื่อน Engagement Culture

V การปรับเปลี่ยนนวัตโลกในศตวรรษที่ 21

พลวัตโลกใน
ศตวรรษที่ 21

เปลี่ยนแปลงวัฒนธรรม
การดำรงอยู่

เปลี่ยนแปลงวัฒนธรรม
การเรียนรู้

เปลี่ยนแปลงวัฒนธรรม
การทำงาน

เปลี่ยนแปลงวัฒนธรรม
การดำเนินธุรกิจ



ที่มา: พิมพ์เขียวและแผนปฏิบัติการขับเคลื่อน THAILAND 4.0

สรุปร Transformation สู่ U 4.0

- Engagement Culture
- Engagement Structure
- Transformation Management :
National & Institution Level
- Th 4.0 as End, U 4.0 as Means
- Focused/Directed Scholarship :
IIV – Innovation, Integration, Value Creation