

# New ecosystem for university :

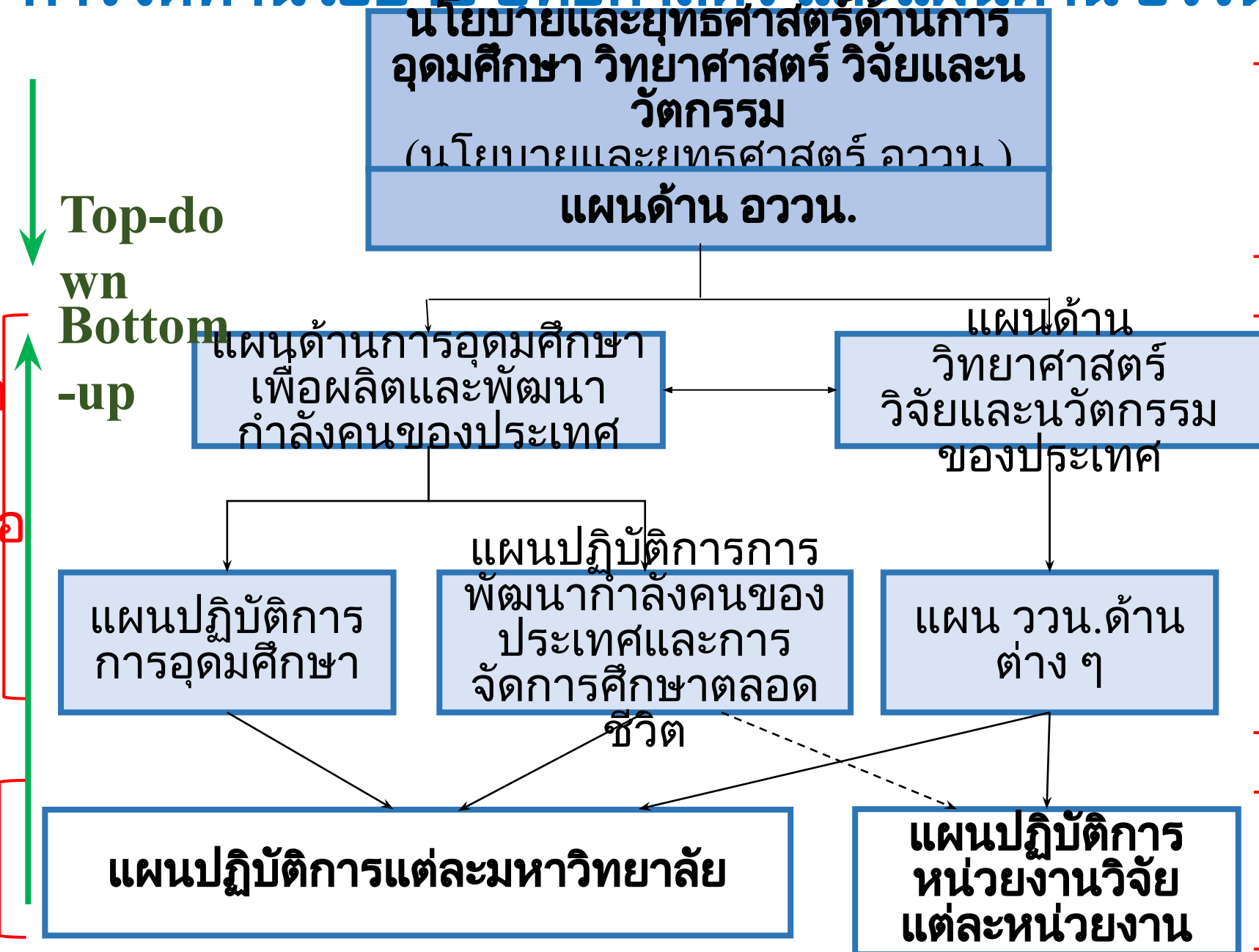
การปรับโครงสร้างกระทรวงอุดมศึกษา วิทยาศาสตร์ วิจัยและนวัตกรรม และยุทธศาสตร์ชาติ

ดร. สীลาภรณ์ บัวสาย

กรรมการขับเคลื่อนการปฏิรูปกระทรวงอุดมศึกษา วิทยาศาสตร์ วิจัยและนวัตกรรม  
กรรมการและเลขานุการ คณะกรรมการจัดทำยุทธศาสตร์ชาติด้านการสร้างโอกาส  
และความเสมอภาคทางสังคม

# การจัดทำนโยบาย ยุทธศาสตร์ และแผนด้าน อววน.

สอวช.  
บูรณาการป  
ระเด็นจาก  
Top-down  
และ  
Bottom-up  
จัดทำ  
แผนด้าน  
การ  
อุดมศึกษา  
เพื่อ  
พัฒนากำลัง  
คนของ  
ประเทศ &  
สถาบันการ  
ศึกษา  
ปฏิบัติ  
แผน  
ปฏิบัติการ



สอวช. จัด  
ทำนโยบาย  
ยุทธศาสตร์  
และแผน  
ด้าน อววน.  
ของ  
สอวช. จัด  
ทำแผน  
ด้าน อววน.  
ของ  
ประเทศ  
และแผน  
ปฏิบัติงาน  
วิจัยจัดทำ  
แผน  
ปฏิบัติการ

# ระบบบริหารงาน งบประมาณและนโยบายภาครัฐใหม่เอกภาพ ประสิทธิภาพและสัมฤทธิ์ผล

คณะรัฐมนตรี

↔ นโยบาย  
← งบประมาณ

สภาพัฒนา  
สศช.

สภานโยบายการอุดมศึกษา วิทยาศาสตร์ วิจัยและนวัตกรรมแห่งชาติ  
สำนักงานสภานโยบายการอุดมศึกษา วิทยาศาสตร์ วิจัยและนวัตกรรมแห่งชาติ (สอวช.)

หน่วยงานนโยบายชาติ  
ด้านการศึกษา และด้าน  
XXXXX

Flexible Process,  
Good Governance,  
Culture of Trust

คณะกรรมการการอุดมศึกษา  
คณะกรรมการมาตรฐานการ  
อุดมศึกษา (กมอ.)  
สำนักงานปลัดกระทรวง (กอง  
เลขานุการ)

สภา ม. แต่ละ  
แห่ง  
ม. ในกำกับ  
ม. ที่เป็นส่วน  
ราชการ  
ม. เอกชน

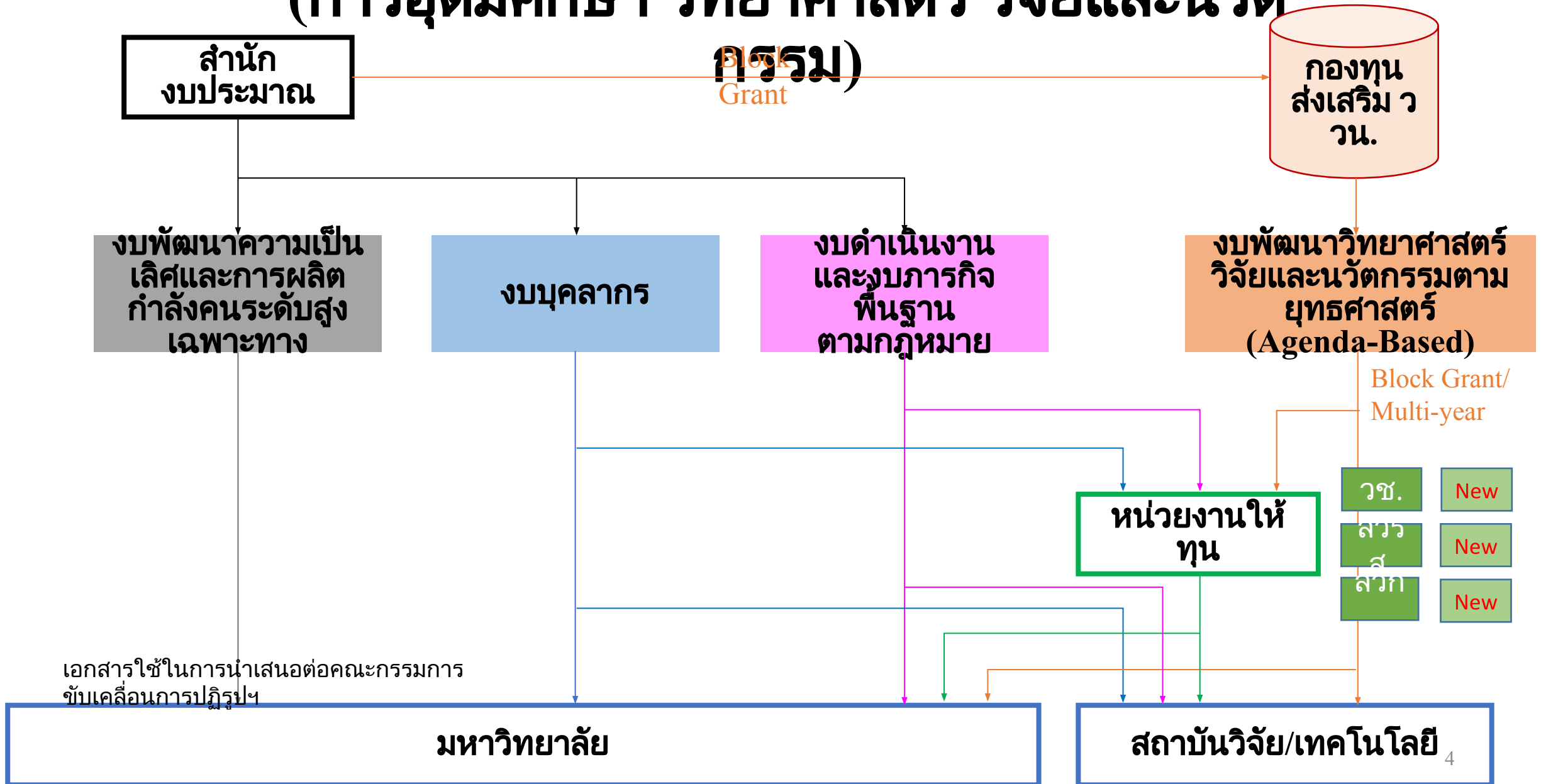
คณะกรรมการส่งเสริม  
วิทยาศาสตร์ วิจัยและนวัตกรรม  
(กสว.)  
สำนักงานส่งเสริมวิทยาศาสตร์  
วิจัยและนวัตกรรม (สกสว.)

หน่วยงาน  
ให้ทุน  
หน่วยงาน  
ดำเนินงาน  
ใน  
กระทรวง  
ภาคเอกชน/  
ชุมชน

งบพัฒนาความ  
เป็นเลิศ (งบ  
ลงทุนพิเศษ)

กองทุน  
ส่งเสริม  
วิทยาศาส  
ตร์ วิจัยและ  
นวัตกรรม

# กฎหมายใหม่ (การอุดมศึกษา วิทยาศาสตร์ วิจัยและนวัตกรรม)



# แนวทางกำหนดเป้าหมายเชิงยุทธศาสตร์สำหรับการจัดทำแผนด้าน อววน.

## เป้าหมาย: สร้างคนและสถาบันความรู้

พัฒนาการ  
อุดมศึกษา

วิจัยเพื่อ  
องค์ความรู้

พัฒนาความ  
เข้มแข็งสถาบัน  
อุดมศึกษา

นวัตกรรมการ  
เรียนรู้และการ  
ศึกษา

กำลังคน  
สมรรถนะสูง

Basic  
Research  
and  
Frontier

พัฒนาคนและ  
ทุนการศึกษา

Science  
popularity  
and public  
awareness

## เป้าหมาย: สร้างขีดความสามารถในการแข่งขัน

วิจัยและนวัตกรรม  
เพื่อเศรษฐกิจ

- ตอบโจทย์ Demand-driven
- สร้างความเข้มแข็งโดยกลไกการแข่งขัน/คัดสรรอย่างมีหลักเกณฑ์

เกษตร/  
อาหาร

Industry  
4.0

สุขภาพ การ  
แพทย์

บริการ  
มูลค่าเพิ่มสูง

SME based  
Tech

พลังงาน  
และ  
สิ่งแวดล้อม  
Startup  
and  
Entrepren  
ours

Grand  
Challenges

พัฒนาฐาน  
ทางด้าน S&T

พัฒนาความ  
เข้มแข็งของ  
สถาบัน ววน.  
และ โครงสร้าง

พัฒนาความ  
เข้มแข็งของระบบ  
ววน.

## เป้าหมาย: ยกระดับคุณภาพชีวิต

R&I  
Area-based

วิจัยและนวัตกรรม  
เพื่อสังคมศาสตร์/  
มนุษยศาสตร์

การกระจาย  
ศูนย์กลาง  
ความเจริญ

Comunity  
based  
research

เศรษฐกิจ  
ฐานราก

การพัฒนาเมือง  
เขตพิเศษ และ  
ความร่วมมือใน  
ภูมิภาค

ศิลปะ

สร้างสรรค์  
และการออก  
แบบ

สังคมศาสตร์  
มนุษยศาสตร์

การจัดการ  
ทรัพยากรธร  
มชาติ

ระบบ  
สวัสดิการ

ระบบ  
สุขภาพ



# Conclusion : The Way Forward

## Transformation ระยะยาว:

- 1. การทำงานของหน่วยงาน:** สร้างกลไกที่ทำให้เกิด Autonomy with Accountability โดยการสร้างระบบติดตามและประเมินผลที่สามารถ สร้าง Trust ได้
- 2. การเปลี่ยนผ่านไปสู่ระบบบริหารจัดการนโยบายและการจัดสรรงบประมาณสมบูรณ์** (ในทำนองเดียวกับบางประเทศ เช่น UKRI สหราชอาณาจักร)
- 3. แผนการจัดทำระบบข้อมูล:**
  - ร่วมกำหนดข้อมูลที่จำเป็นต่อการใช้งานในกลไก Performance-based, Result-based และ Evidence-based รวมถึงกำหนดแนวทางการจัดทำ/การได้มาซึ่งข้อมูล/การเชื่อมโยงข้อมูล โดยให้หน่วยงานที่จำเป็นต้องใช้ข้อมูลสามารถเข้าถึงข้อมูลได้แบบ Real time
  - ทำความเข้าใจร่วมกันถึงบทบาทการทำงาน เช่น กำหนดหน่วยงานที่มีหน้าที่นำข้อมูลเข้าระบบ (Single Entry Data)
  - กำหนดสิทธิในการเข้าถึงข้อมูลในแต่ละระดับ (นโยบาย การจัดสรรงบประมาณ หน่วยให้ทุน และหน่วยปฏิบัติ)
- 4. แผนการจัดสรรและบริหารงบประมาณ:**
  - *ปีงบประมาณ 62:* ให้หน่วยงานดำเนินการตามแผนที่กำหนดไว้
  - *ปีงบประมาณ 63:* ให้จัดสรรงบประมาณตามยุทธศาสตร์การวิจัยและนวัตกรรม 20 ปี พร้อมทั้งให้หน่วยงานพิจารณาบทบาทวน ปรับค่าของงบประมาณใหม่ และให้เสนอของบประมาณในนามของ

# ยุทธศาสตร์ชาติ

ทิศทางการวิจัยให้สอดคล้องกับเป้าหมาย ตัวชี้วัด



# ยุทธศาสตร์ชาติ 20 ปี

“..ประเทศชาติมั่นคง ประชาชนมีความสุข เศรษฐกิจพัฒนาอย่าง  
ต่อเนื่อง สังคมเป็นธรรม ฐานทรัพยากรธรรมชาติยั่งยืน..”

1

ด้านความมั่นคง



2

ด้านการสร้างความสามารถ  
ในการแข่งขัน



6

ด้านการปรับสมดุล  
และพัฒนาระบบ  
การบริหารจัดการภาครัฐ



3

ด้านการพัฒนาและเสริมสร้าง  
ศักยภาพทรัพยากรมนุษย์



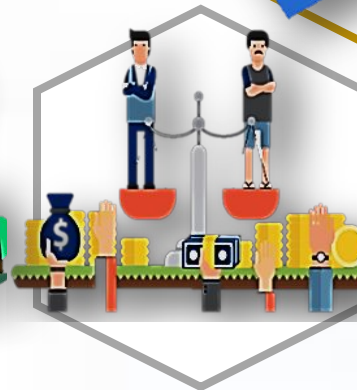
5

ด้านการสร้างการเติบโต  
บนคุณภาพชีวิตที่เป็นมิตร  
ต่อสิ่งแวดล้อม



4

ด้านการสร้างโอกาสและ  
ความเสมอภาคทางสังคม



# เป้าหมายตัวชี้วัดสำคัญของยุทธศาสตร์ชาติที่ 1 ด้านความมั่นคง

เป้าหมาย	ตัวชี้วัด
<ul style="list-style-type: none"><li>ประชาชนอยู่ดีกินดีและมีความสุข</li><li>บ้านเมืองมีความมั่นคงในทุกมิติและทุกระดับ</li><li>กองทัพ หน่วยงานด้านความมั่นคง ภาครัฐ ภาคเอกชน และภาคประชาชน มีความพร้อมในการป้องกันและแก้ไขปัญหาความมั่นคง</li><li>ประเทศไทยมีบทบาทด้านความมั่นคงเป็นที่ชื่นชมและได้รับการยอมรับโดยประชาคม ระหว่างประเทศ</li><li>การบริหารจัดการความมั่นคงมีผล</li></ul>	<ul style="list-style-type: none"><li>ความสุขของประชากรไทย</li><li>ความมั่นคงปลอดภัยของประเทศ</li><li>ความพร้อมของกองทัพ หน่วยงานด้านความมั่นคง และการมีส่วนร่วมของภาครัฐ ภาคเอกชน และภาคประชาชนในการป้องกันและแก้ไขปัญหาความมั่นคง</li><li>บทบาทและการยอมรับในด้านความมั่นคงของไทยในประชาคมระหว่างประเทศ</li><li>ประสิทธิภาพการบริหารจัดการ</li></ul>

# เป้าหมายตัวชี้วัดสำคัญของยุทธศาสตร์ชาติ **ที่ 2 การสร้างความสามารถในการแข่งขัน**

เป้าหมาย	ตัวชี้วัด
<ul style="list-style-type: none"><li>ประเทศไทยเป็นประเทศที่พัฒนาแล้ว เศรษฐกิจเติบโตอย่างมีเสถียรภาพและยั่งยืน</li><li>ประเทศไทยมีขีดความสามารถในการแข่งขันสูง</li></ul>	<ul style="list-style-type: none"><li>รายได้ประชาชาติ การขยายตัวของผลิตภัณฑ์มวลรวมภายในประเทศ และการกระจายรายได้</li><li>ผลิตภาพการผลิตของประเทศ ทั้งในปัจจุบันการผลิตและแรงงาน</li><li>การลงทุนเพื่อการวิจัยและพัฒนา</li><li>ความสามารถในการแข่งขันของ</li></ul>

# เป้าหมายตัวชี้วัดสำคัญของยุทธศาสตร์ชาติที่ 3

## ด้านการพัฒนาและเสริมสร้างศักยภาพทรัพยากรมนุษย์

เป้าหมาย	ตัวชี้วัด
<ul style="list-style-type: none"><li>คนไทยเป็นคนดี คนเก่ง มีคุณภาพ พร้อมสำหรับวิถีชีวิตในศตวรรษที่ ๒๑</li><li>สังคมไทยมีสภาพแวดล้อมที่เอื้อและสนับสนุนต่อการพัฒนาคนตลอดช่วงชีวิต</li></ul>	<ul style="list-style-type: none"><li>การพัฒนาคุณภาพชีวิต สุขภาวะ และความเป็นอยู่ที่ดีของคนไทย</li><li>ผลสัมฤทธิ์ทางการศึกษาและการเรียนรู้ตลอดชีวิต</li><li>การพัฒนาสังคมและครอบครัวไทย</li></ul>

# เป้าหมายตัวชี้วัดสำคัญของ ยุทธศาสตร์ชาติที่ 4

## ด้านการสร้างโอกาสและความ

## ตัวชี้วัด

- สร้างความเป็นธรรม และลดความเหลื่อมล้ำในทุกมิติ
  - กระจายศูนย์กลางความเจริญทางเศรษฐกิจและสังคม เพิ่มโอกาสให้ทุกภาคส่วนเข้ามาเป็นกำลังของการพัฒนาประเทศในทุกระดับ
  - เพิ่มขีดความสามารถของชุมชนท้องถิ่นในการพัฒนา การพึ่งตนเอง และการจัดการตนเองเพื่อสร้างสังคมคุณภาพ
- ความแตกต่างของรายได้และการเข้าถึงบริการภาครัฐระหว่างกลุ่มประชากร
  - ความก้าวหน้าของการพัฒนาคน
  - ความก้าวหน้าในการพัฒนาจังหวัดในการเป็นศูนย์กลางความเจริญทางเศรษฐกิจ สังคม และเทคโนโลยี
  - คุณภาพชีวิตของประชากรสูงอายุ

# เป้าหมายตัวชี้วัดสำคัญของยุทธศาสตร์ชาติที่ 5

## ด้านการสร้างการเติบโตบนคุณภาพชีวิตที่เป็นมิตรต่อสิ่งแวดล้อม

### เป้าหมาย

- อนุรักษ์และรักษาทรัพยากรธรรมชาติ สิ่งแวดล้อม และวัฒนธรรม ให้คนรุ่นต่อไป ได้ใช้ อย่างยั่งยืน มีสมดุล
- ฟื้นฟูและสร้างใหม่ฐานทรัพยากรธรรมชาติและสิ่งแวดล้อม เพื่อลดผลกระทบทางลบ จากการพัฒนาสังคมเศรษฐกิจของประเทศ
- ใช้ประโยชน์และสร้างการเติบโต บนฐาน ทรัพยากรธรรมชาติและสิ่งแวดล้อมให้ สมดุล ภายในขีดความสามารถของระบบ นิเวศ

### ตัวชี้วัด

- พื้นที่สีเขียวที่เป็นมิตรกับ สิ่งแวดล้อม
- สภาพแวดล้อมและ ทรัพยากรธรรมชาติที่ เสื่อมโทรมได้รับการฟื้นฟู
- การเติบโตที่เป็นมิตรกับ สิ่งแวดล้อม
- ปริมาณก๊าซเรือนกระจก มูลค่า เศรษฐกิจฐานชีวภาพ

# เป้าหมายตัวชี้วัดสำคัญของยุทธศาสตร์ชาติที่ 6

## ด้านการปรับสมดุลและพัฒนาระบบการบริหารจัดการภาครัฐ

เป้าหมาย	ตัวชี้วัด
<ul style="list-style-type: none"><li>· ภาครัฐมีวัฒนธรรมการทำงานที่มุ่งผลสัมฤทธิ์และผลประโยชน์ส่วนรวม ตอบสนอง ความต้องการของประชาชนได้อย่างสะดวก รวดเร็ว โปร่งใส</li><li>· ภาครัฐมีขนาดที่เล็กลง พร้อมปรับตัวให้ทันต่อการเปลี่ยนแปลง</li><li>· ภาครัฐมีความโปร่งใส ปลอดภัย ทุจริตและประพฤติมิชอบ</li></ul>	<ul style="list-style-type: none"><li>· ระดับความพึงพอใจของประชาชนต่อการให้บริการสาธารณะของภาครัฐ</li><li>· ประสิทธิภาพของการบริการภาครัฐ</li><li>· ระดับความโปร่งใส การทุจริตประพฤติมิชอบ</li><li>· ความเสมอภาคในกระบวนการยุติธรรม</li></ul>

## เป้าหมาย-ตัวชี้วัด-ค่าเป้าหมาย แผนแม่บทภายใต้ยุทธศาสตร์ชาติ **ด้าน 2**

ประเด็น	เป้าหมาย	ตัวชี้วัด	ค่าเป้าหมาย 5 ปีแรก
<b>การเกษตร</b>	ผลิตภัณฑ์มวลรวมในประเทศในสาขาเกษตรเพิ่มขึ้น	อัตราการขยายตัวของ ผลิตภัณฑ์มวลรวม ในประเทศสาขาเกษตร	ขยายตัว ร้อยละ 3.8
	ผลิตภาพการผลิตของภาคเกษตรเพิ่มขึ้น	อัตราผลิตภาพการผลิต ของภาคเกษตร	เพิ่มขึ้น ร้อยละ 1.2



ประเด็น	เป้าหมาย	ตัวชี้วัด	ค่าเป้าหมาย 5 ปีแรก
อุตสาหกรรมและ บริการแห่งอนาคต	การขยายตัวของ ผลิตภัณฑ์มวลรวมใน ประเทศในสาขา อุตสาหกรรม และ บริการ	อัตราการขยายตัว ของ ผลิตภัณฑ์มวล รวมในประเทศ ใน สาขาอุตสาหกรรม	ขยายตัว ร้อยละ 4.6
		อัตราการขยายตัว ของ ผลิตภัณฑ์มวล รวมในประเทศ ใน สาขาบริการ	ขยายตัว ร้อยละ 5.4
	ผลิตภาพการผลิต ของภาค อุตสาหกรรมและภาค บริการเพิ่มขึ้น	อัตราการขยายตัว ของผลิตภาพ การ ผลิตของภาค อุตสาหกรรม	ขยายตัว ร้อยละ 2.2

ประเด็น	เป้าหมาย	ตัวชี้วัด	ค่าเป้าหมาย 5 ปีแรก
<b>การท่องเที่ยว</b>	ผลิตภัณฑ์มวลรวมในประเทศด้านการท่องเที่ยว ต่อผลิตภัณฑ์มวลรวมในประเทศเพิ่มขึ้น	สัดส่วนผลิตภัณฑ์มวลรวมในประเทศด้านการท่องเที่ยวต่อผลิตภัณฑ์มวลรวมในประเทศ	เพิ่มขึ้นร้อยละ 22
	รายได้จากการท่องเที่ยว ของเมืองรองเพิ่มขึ้น	อัตราส่วนรายได้จากการท่องเที่ยวของเมืองหลักและเมืองรอง	80:20
	ความสามารถทางการแข่งขันด้านความพร้อมของท่องเที่ยว	อันดับความสามารถทางการแข่งขันด้านการท่องเที่ยว ของประเทศ	1 ใน 30

ประเด็น	เป้าหมาย	ตัวชี้วัด	ค่าเป้าหมาย 5 ปีแรก
พื้นที่และเมืองนำอยู่อัจฉริยะ	ประเทศไทยมีขีดความสามารถในการแข่งขันสูงขึ้น เกิดศูนย์กลางความเจริญทางเศรษฐกิจและสังคม ในทุกภูมิภาคของประเทศไทย เพื่อกระจายความเจริญทางด้านเศรษฐกิจและสังคม	มูลค่าการลงทุนในเมือง เป้าหมาย	เพิ่มขึ้นร้อยละ 25
	ประเทศไทยมีพื้นที่มีแผนผัง ภูมินิเวศเพื่อเป็นกรอบในการพัฒนาเมืองนำอยู่ ชนบทมั่นคง เกษตรยั่งยืน และ อุตสาหกรรมเชิงนิเวศ รวมทั้ง ผังพื้นที่อนุรักษ์ ทรัพยากร ธรรมชาติ แหล่งโบราณคดี	แผนผังภูมินิเวศระดับภาค	มีแผนผังภูมินิเวศ 1 ภาค

ประเด็น	เป้าหมาย	ตัวชี้วัด	ค่าเป้าหมาย 5 ปีแรก
<p><b>โครงสร้างพื้นฐานระบบโลจิสติกส์และดิจิทัล</b></p>	<p>ความสามารถในการแข่งขันด้านโครงสร้างพื้นฐานของประเทศดีขึ้น</p>	<p>อันดับความสามารถในการแข่งขันด้านโครงสร้างพื้นฐาน</p>	<p>อันดับที่ 45</p>
<p><b>ผู้ประกอบการและวิสาหกิจ ขนาดกลางและขนาดย่อมยุคใหม่</b></p>	<p>ผู้ประกอบการในทุกระดับเป็น ผู้ประกอบการยุคใหม่ที่มี บทบาทต่อระบบเศรษฐกิจ</p>	<p>สัดส่วนผลิตภัณฑ์มวลรวมของวิสาหกิจขนาดกลางและขนาดย่อมต่อผลิตภัณฑ์</p>	<p>ร้อยละ 45</p>

ประเด็น	เป้าหมาย	ตัวชี้วัด	ค่าเป้าหมาย 5 ปีแรก
<b>เขตเศรษฐกิจพิเศษ</b>	การเจริญเติบโตของ ผลิตภัณฑ์มวลรวมของพื้นที่ เขตเศรษฐกิจพิเศษทั้งหมด เพิ่มขึ้น	อัตราการขยายตัวของ ผลิตภัณฑ์มวลรวมของพื้นที่ เขตเศรษฐกิจพิเศษทั้งหมด	ขยายตัวอย่างน้อยร้อยละ 5
	การลงทุนในพื้นที่เขต เศรษฐกิจพิเศษทั้งหมด ได้รับการยกระดับ	มูลค่าการส่งเสริมการลงทุนใน พื้นที่เขตเศรษฐกิจพิเศษทั้งหมด ใน	600,000 ล้านบาท

# เป้าหมาย-ตัวชี้วัด-ค่าเป้าหมาย แผนแม่บทภายใต้ยุทธศาสตร์ชาติ **ด้าน 3**

ประเด็น	เป้าหมาย	ตัวชี้วัด	ค่าเป้าหมาย 5 ปีแรก
การปรับเปลี่ยนค่านิยมและวัฒนธรรม	คนไทยมีคุณธรรม จริยธรรม ค่านิยมที่ดีงาม และมีความรักและภูมิใจ ในความเป็นไทยมากขึ้น นำหลักปรัชญาของเศรษฐกิจพอเพียงมาใช้ในการดำรงชีวิต สังคมไทยมีความสุขและเป็นที่ยอมรับ ของนานาชาติประเทศมากขึ้น	ดัชนีคุณธรรม 5 ประการ ประกอบด้วย ความซื่อสัตย์สุจริตการมีจิตสาธารณะ การเป็นอยู่อย่างพอเพียง การกระทำอย่างรับผิดชอบ ความ เป็นธรรมทางสังคม	เพิ่มขึ้น ร้อยละ 10 จากปีฐาน
การพัฒนาศักยภาพคนตลอดช่วงชีวิต	คนไทยทุกช่วงวัยมีคุณภาพเพิ่มขึ้น ได้รับการพัฒนา อย่างสมดุล ทั้งด้านร่างกาย	ดัชนีการพัฒนามนุษย์ (ค่า คะแนน)	ค่าคะแนน 0.79

ประเด็น	เป้าหมาย	ตัวชี้วัด	ค่าเป้าหมาย 5 ปีแรก
<p><b>การพัฒนา การเรียนรู้</b></p>	<p>คนไทยมีการศึกษาที่มีคุณภาพตามมาตรฐานสากลเพิ่มขึ้น มีทักษะที่จำเป็น ของโลก</p>	<p>คะแนน PISA ด้านการอ่าน คณิตศาสตร์ และวิทยาศาสตร์ (คะแนนเฉลี่ย)</p>	<p>เฉลี่ย 470 คะแนน</p>
	<p>ศตวรรษที่ 21 สามารถในการแก้ปัญหา ปรับตัว สื่อสาร และทำงานร่วมกับผู้อื่นได้อย่างมีประสิทธิภาพเพิ่มขึ้น มีนิสัยใฝ่ เรียนรู้อย่างต่อเนื่องตลอดชีวิต</p>	<p>อันดับขีดความสามารถในการแข่งขันของประเทศด้าน การศึกษา</p>	<p>อันดับที่ 45</p>

ประเด็น	เป้าหมาย	ตัวชี้วัด	ค่าเป้าหมาย 5 ปีแรก
การเสริมสร้างให้คนไทยมีสุขภาพที่ดี	คนไทยมีสุขภาพที่ดีขึ้นและมีความเป็นอยู่ดีเพิ่มขึ้น	อายุคาดเฉลี่ยของการมีสุขภาพดี (อายุเฉลี่ย)	ไม่น้อยกว่า 68 ปี
ศักยภาพการกีฬา	คนไทยมีสุขภาพดีขึ้น มีน้ำใจนักกีฬา และมีวินัยเคารพกฎ กติกา มากขึ้น ด้วยกีฬา	อายุคาดเฉลี่ยของการมีสุขภาพดีเพิ่มขึ้นต่อเนื่อง (อายุเฉลี่ย)	ไม่น้อยกว่า 68 ปี



# เป้าหมาย-ตัวชี้วัด-ค่าเป้าหมาย แผนแม่บทภายใต้ยุทธศาสตร์ชาติ **ด้าน 4**

ประเด็น	เป้าหมาย	ตัวชี้วัด	ค่าเป้าหมาย 5 ปีแรก
<b>พลังทางสังคม</b>	ทุกภาคส่วนมีส่วนร่วมใน การพัฒนาสังคมเพิ่มขึ้น	มิติด้านโอกาสของดัชนีชี้วัด ความก้าวหน้าทางสังคม (เฉลี่ยร้อยละ)	เพิ่มขึ้น ร้อยละ 10
<b>เศรษฐกิจฐานราก</b>	รายได้ของประชากร กลุ่มรายได้น้อยเพิ่มขึ้นอย่างกระจายและอย่างต่อเนื่อง	ดัชนีการพัฒนาอย่างทั่วถึง (คะแนน)	4.30 คะแนน

ประเด็น	เป้าหมาย	ตัวชี้วัด	ค่าเป้าหมาย 5 ปีแรก
<p><b>ความเสมอภาค และหลักประกันทางสังคม</b></p>	<p>คนไทยทุกคน ได้รับการคุ้มครองและมีหลักประกันทางสังคมเพิ่มขึ้น</p>	<p>สัดส่วนประชากรไทยทั้งหมด ที่ได้รับความคุ้มครองตามมาตรการคุ้มครองทางสังคม อย่างน้อย 9 กรณี ได้แก่ (1) เจ็บป่วย (2) คลอดบุตร (3) ตาย (4)ทุพพลภาพ/ พิการ (5) เงินช่วยเหลือ ครอบครัวหรือบุตร (6) ชราภาพ (7)ว่างงาน (8) ผู้อยู่ใน อุปการะ</p>	<p>ร้อยละ 70</p>



ยุทธศาสตร์ชาติด้านการสร้างโอกาส  
และความเสมอภาคทางสังคม



## ยุทธศาสตร์ที่ 4 ด้านการสร้างโอกาสและความเสมอภาคทางสังคม

### เป้าหมาย 20 ปี

1. สร้างความเป็นธรรม และลดความเหลื่อมล้ำในทุกมิติ
2. กระจายศูนย์กลางความเจริญทางเศรษฐกิจและสังคมเพิ่มโอกาสให้ทุกภาคส่วนเข้ามาเป็นกำลังของการพัฒนาประเทศในทุกระดับเพื่อความสมานฉันท์
3. เพิ่มขีดความสามารถของชุมชนท้องถิ่นในการพัฒนา

การพึ่งตนเองและการจัดการตนเองเพื่อสร้างสังคมคุณภาพ

### ประเด็นยุทธศาสตร์

ปรับโครงสร้างเศรษฐกิจฐานราก ปฏิรูประบบภาษี  
และกระจายการถือครองที่ดิน

### ตัวชี้วัด

1. ความแตกต่างของรายได้และการเข้าถึงบริการภาครัฐ ระหว่างกลุ่มประชากร
2. ความก้าวหน้าของการพัฒนาคน
3. ความก้าวหน้าในการพัฒนาจังหวัดในการเป็นศูนย์กลาง ความเจริญทางเศรษฐกิจ สังคม และเทคโนโลยี
4. คุณภาพชีวิตของประชากรสูงอายุ

สร้างหลักประกันทางสังคมที่ครอบคลุมและ  
เหมาะสมกับคนทุกช่วงวัย ทุกเพศภาวะและทุก  
กลุ่ม

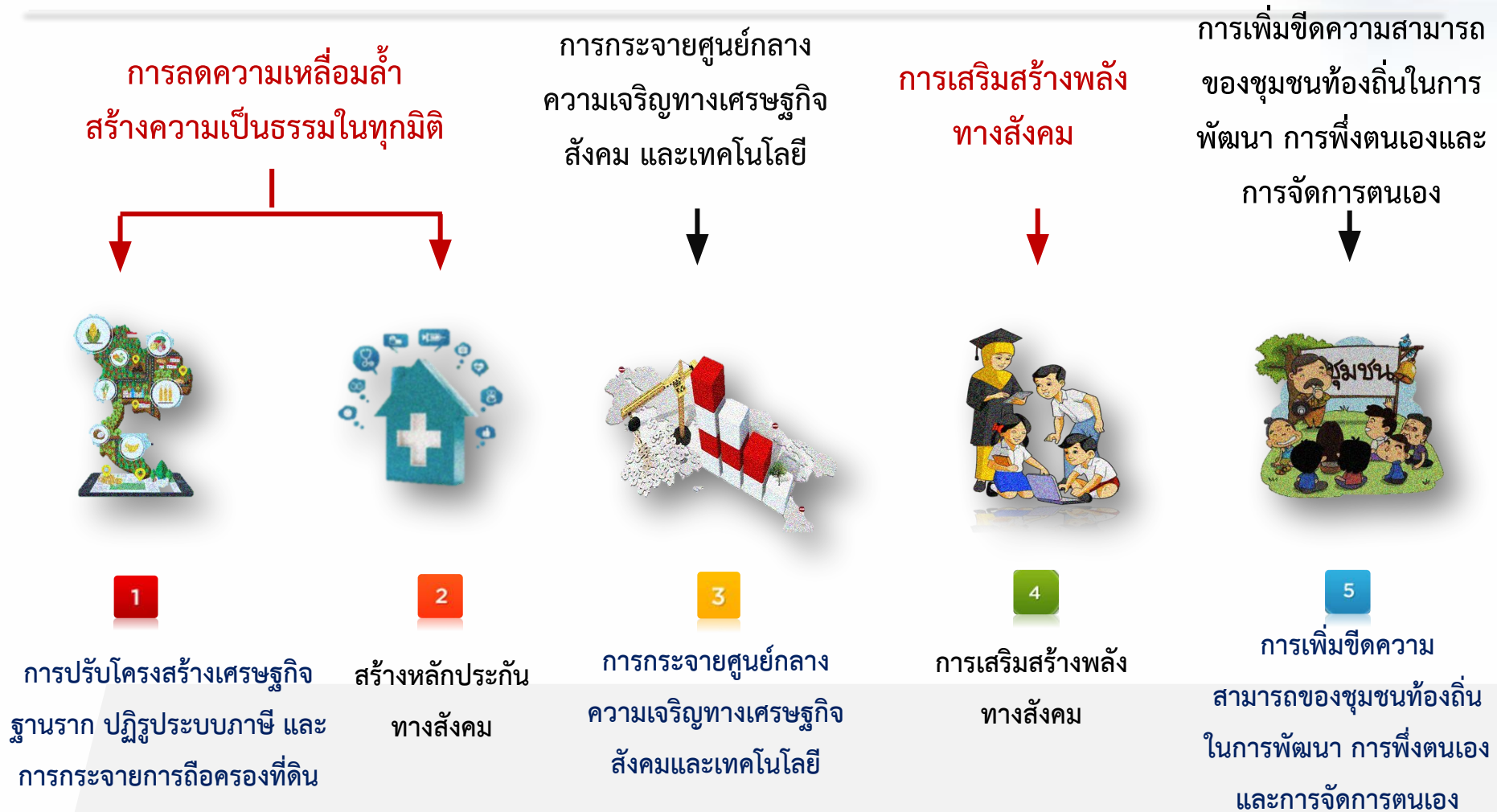
กระจายศูนย์กลางความเจริญทาง  
เศรษฐกิจ สังคม และเทคโนโลยี

เสริมสร้างพลังทางสังคม

เพิ่มขีดความสามารถของชุมชนท้องถิ่นในการ  
พัฒนาการพึ่งตนเองและการจัดการตนเอง

# การถ่ายทอดประเด็นยุทธศาสตร์สู่แผนแม่บท

## ประเด็นยุทธศาสตร์ (ร่าง) แผนแม่บทภายใต้ยุทธศาสตร์ฯ 5 แผน



# การถ่ายทอดประเด็นยุทธศาสตร์สู่แผนแม่บท

ประเด็นยุทธศาสตร์ 5 ด้าน



1

2



3



4



5



สร้างหลักประกันทางสังคม

การปรับโครงสร้างเศรษฐกิจฐานราก ปฏิรูประบบภาษี และการกระจายการถือครองที่ดิน

การกระจายศูนย์กลางความเจริญ

การเสริมสร้างพลังทางสังคม

การเพิ่มขีดความสามารถของชุมชนท้องถิ่น

NEW

(ร่าง) แผนแม่บทฯ 3 แผน



1



2



3



4

การพัฒนาความเสมอภาคและส่งเสริม เศรษฐกิจฐานราก

สร้างหลักประกันทางสังคม

การเสริมสร้างพลังทางสังคม

การพัฒนาพื้นที่เมืองน่าอยู่ เมืองอัจฉริยะ

# แผนแม่บทภายใต้ยุทธศาสตร์ชาติ 23 ฉบับ

1. (ร่าง) แผนแม่บท ความมั่นคง
2. (ร่าง) แผนแม่บท การต่างประเทศ
3. (ร่าง) แผนแม่บท การพัฒนาการเกษตร
4. (ร่าง) แผนแม่บท อุตสาหกรรมและบริการแห่งอนาคต
5. (ร่าง) แผนแม่บท การท่องเที่ยว
6. (ร่าง) แผนแม่บท การพัฒนาพื้นที่และเมืองน่าอยู่อัจฉริยะ
7. (ร่าง) แผนแม่บท การพัฒนาโครงสร้างพื้นฐานระบบโลจิสติกส์ และดิจิทัล
8. (ร่าง) แผนแม่บท การการพัฒนาเศรษฐกิจบนพื้นฐานผู้ประกอบการยุคใหม่และวิสาหกิจขนาดกลางและขนาดย่อม
9. (ร่าง) แผนแม่บท เขตพัฒนาพิเศษภาคตะวันออก
10. (ร่าง) แผนแม่บท การปรับเปลี่ยนค่านิยมและวัฒนธรรม
11. (ร่าง) แผนแม่บท การพัฒนาคนตลอดช่วงชีวิต
12. (ร่าง) แผนแม่บท การพัฒนาการเรียนรู้
13. (ร่าง) แผนแม่บท การเสริมสร้างให้คนไทยมีสุขภาวะที่ดี
14. (ร่าง) แผนแม่บท ศักยภาพกีฬา



16. (ร่าง) แผนแม่บท การพัฒนาความเสมอภาคและส่งเสริมเศรษฐกิจฐานราก
17. (ร่าง) แผนแม่บท การสร้างหลักประกันทางสังคม
18. (ร่าง) แผนแม่บท การสร้างการเติบโตอย่างยั่งยืน
19. (ร่าง) แผนแม่บท การบริหารจัดการน้ำทั้งระบบ
20. (ร่าง) แผนแม่บท การพัฒนาบริการประชาชน และการพัฒนาประสิทธิภาพภาครัฐ
21. (ร่าง) แผนแม่บท การต่อต้านการทุจริตและประพฤติมิชอบ
22. (ร่าง) แผนแม่บท การพัฒนากฎหมายและกระบวนการยุติธรรม
23. (ร่าง) แผนแม่บท การวิจัยและพัฒนานวัตกรรม

เป้าหมาย

1. ลดช่องว่างของรายได้ระหว่างประชากรร้อยละ 10 ที่รวยที่สุดต่อประชากรร้อยละ 10 ที่จนที่สุด ไม่เกิน 15 เท่า ภายในปี 2580
2. เพิ่มรายได้ของครัวเรือนในภาคเกษตร

1. การเพิ่มขีดความสามารถการผลิต และการเป็นผู้ประกอบการธุรกิจเกษตร รวมทั้งวิสาหกิจเพื่อสังคม ด้วยความรู้ เทคโนโลยี และนวัตกรรม (การยกระดับและเพิ่มขีดความสามารถของเกษตรกร ให้เป็นผู้ประกอบการ และการรวมกลุ่มในรูปแบบที่มีโครงสร้างกระจายรายได้)
2. ช่องทางการตลาด เครือข่าย และกติกาที่ลดความเสียเปรียบ (พัฒนาช่องทางการตลาดและเครือข่าย เพื่อให้เกิดการจัดการกลไกการตลาดครบวงจรในรูปแบบการค้าที่เป็นธรรม)
3. การเข้าถึงทุน (การเข้าถึงแหล่งทุนเพื่อให้เกษตรกรรายย่อยมีทุนในการพัฒนาการเกษตรและยกระดับเป็นผู้ประกอบการการเกษตร)
4. การเข้าถึงทรัพยากรที่ดินและแหล่งน้ำ (การพัฒนาโครงสร้างการทางการเกษตรพื้นฐานได้แก่ ที่ดินและแหล่งน้ำ รวมถึงการสร้างโอกาสการเข้าถึงที่ดินของเกษตรกรรายย่อยที่ด้อยโอกาส)
5. กลไกการขับเคลื่อนและบริหารจัดการ (การพัฒนาและสร้างกลไกการขับเคลื่อนที่มีประสิทธิภาพ เพื่อให้เกิดการพัฒนาเศรษฐกิจฐานรากที่มีการกระจายรายได้อย่างเป็นธรรม)
6. เกษตรบนฐานชีวภาพ (สนับสนุนการอนุรักษ์ทรัพยากรชีวภาพทางการเกษตรเพื่อนำไปสู่การผลิตและ



## เป้าหมายและตัวชี้วัด

- มูลค่าการลงทุนในเมืองอัจฉริยะและพื้นที่พิเศษที่เพิ่มขึ้น

## แผนย่อย ประกอบด้วย 2 แผนย่อย

### 1. การพัฒนาเมืองนำอยู่อัจฉริยะ

(มุ่งเน้นการพัฒนาศูนย์กลางความเจริญให้กระจายตัวอยู่ในภูมิภาคต่างๆ เพื่อลดช่องว่างความแตกต่างทางเศรษฐกิจ ลดการเคลื่อนย้ายแรงงาน และ พัฒนาคุณภาพชีวิตของประชากรที่อาศัยในเมือง ให้ความสำคัญกับการจัดหาผังภูมิโนเวศเพื่อการจัดการพื้นที่และพัฒนาเมืองให้เป็นเมืองที่มีความน่าอยู่ อัจฉริยะ โดยแบ่งเมือง 3 รูปแบบ ได้แก่ เมืองศูนย์กลางทางเศรษฐกิจ เมืองขนาดกลาง และ เมืองในพื้นที่พิเศษ)

### 2. การพัฒนาพื้นที่พิเศษ

(ส่งเสริมให้เกิดการพัฒนาพื้นที่พิเศษตามศักยภาพโดยพัฒนาต่อยอดจากฐานทรัพยากรและกิจกรรม ทางเศรษฐกิจที่มีในพื้นที่)

- ลดช่องว่างความเหลื่อมล้ำระหว่างพื้นที่
- การเติบโตทางเศรษฐกิจในพื้นที่เป้าหมายการกระจายความเจริญ
- การมีงานทำและลดการอพยพแรงงานไปไกลถิ่นกำเนิด

1. พัฒนาศูนย์กลางความเจริญทางเศรษฐกิจ สังคมและเทคโนโลยีในภูมิภาค
2. กำหนดแผนพัฒนาเศรษฐกิจและสังคมของแต่ละกลุ่มจังหวัดในมิติต่าง ๆ
3. จัดระบบเมืองที่เอื้อต่อการสร้างชีวิตและสังคมที่มีคุณภาพและปลอดภัยให้สามารถตอบสนองต่อสังคมสูงวัยและแนวโน้มของการขยายตัวของเมืองในอนาคต
4. ปรับโครงสร้างและแก้ไขกฎหมายระเบียบบริหารราชการแผ่นดิน เพื่อวางระบบและกลไกการบริหารงานในระดับภาค กลุ่มจังหวัด
5. พัฒนาโครงสร้างการผลิตกำลังคนและความรู้

เป้าหมายและตัวชี้วัด



1. เพิ่มหลักประกันทางสังคมและสวัสดิการสังคม ให้มีความเหมาะสมและครอบคลุม



2. ลดความเหลื่อมล้ำในการเข้าถึงบริการการศึกษาที่มีคุณภาพ



3.. ผู้บริโภคได้รับการคุ้มครองอย่างเป็นธรรมและมีประสิทธิภาพ

แผนย่อย ประกอบด้วย 5 แผนย่อย

1. นโยบายและกลไกคุ้มครองแรงงาน (พัฒนากลไกพิทักษ์และคุ้มครองแรงงาน คุ้มครองและส่งเสริมสุขภาพและความปลอดภัยในการทำงาน)
2. ระบบสวัสดิการและหลักประกันทางเศรษฐกิจ สังคม และสุขภาพ (สร้างหลักประกันสวัสดิการสำหรับแรงงาน พัฒนาระบบข้อมูลและเทคโนโลยีสารสนเทศเพื่อการจัดสวัสดิการ พัฒนากลไกและระบบบริหารจัดการหลักประกันสุขภาพ)
3. กลไกเพื่อสร้างความเสมอภาคทางการศึกษาและความร่วมมือเพื่อลดความเหลื่อมล้ำทางการศึกษาในระดับพื้นที่ (เพิ่มโอกาสของเด็กด้อยโอกาสในการเข้าถึงการศึกษาที่มีคุณภาพ พัฒนาระบบสวัสดิการเพื่อพัฒนาเด็กเล็ก พัฒนาระบบการพัฒนาและกระจายครูที่มีคุณภาพไปในพื้นที่ขาดแคลน )
4. มาตรการแบบเจาะจงกลุ่มเป้าหมายเพื่อแก้ปัญหาเฉพาะกลุ่ม(พัฒนาระบบและกลไกในการให้ความช่วยเหลือกลุ่มเป้าหมายที่ต้องการความช่วยเหลือเป็นพิเศษ)
5. ระบบและกลไกการคุ้มครองผู้บริโภค (การเพิ่มบทบาท อปท. ในการคุ้มครองผู้บริโภค ปรับปรุงกฎหมายคุ้มครองผู้บริโภค

เป้าหมายและตัวชี้วัด

เป้าหมาย

1. เพิ่มการมีส่วนร่วมของทุกภาค  
ส่วนในการช่วยเหลือสังคม

2. เพิ่มคุณภาพชีวิตประชากรสูงอายุ  
ทุกมิติเพื่อรองรับสังคมสูงวัย

แผนย่อย ประกอบด้วย 4 แผนย่อย

1. การสร้างสภาพแวดล้อมที่เอื้อต่อการพัฒนาและเสริมสร้างศักยภาพมนุษย์
2. การเตรียมสังคมไทยให้พร้อมที่จะรองรับสังคมสูงวัย
3. การเสริมสร้างทุนทางสังคม
4. การเพิ่มขีดความสามารถของชุมชนท้องถิ่น ในการพัฒนา การพึ่งตนเอง และการจัดการตนเอง

WHERE TO GO  
WHAT TO DO

# การวิจัยของมหาวิทยาลัยควรไปทางไหน

- ตอบโจทย์ยุทธศาสตร์ชาติ มิฉะนั้นจะไม่ได้รับการจัดสรรงบประมาณ
  - Agenda-Based
  - Area-Based
- ตอบโจทย์จังหวัด เพื่อมีโอกาสได้รับงบสนับสนุนเพิ่มเติมจากงบในพื้นที่
  - Area-Based

- ให้ความสำคัญกับ management unit เพื่อ
  - เป็นหน่วยจัดการพัฒนาโจทย์วิจัยให้ตรงตามยุทธศาสตร์และความต้องการของ users
  - เป็นหน่วยบริหารความสัมพันธ์และสร้างเครือข่ายกับภาคีในพื้นที่/users
  - เป็นหน่วยจัดการพัฒนาคุณภาพงานวิจัย
  - เป็นหน่วยวางยุทธศาสตร์การเชื่อมโยงงานวิจัยกับพันธกิจอื่นของมหาวิทยาลัย
  - เป็นหน่วยหาเงินเข้ามหาวิทยาลัย ทดแทนรายได้จากค่าธรรมเนียมนักศึกษา
- สร้าง Research/knowledge/learning platform เพื่อเป็นเครื่องมือจัดการการเรียนรู้และจัดการความสัมพันธ์ร่วมกับภาคี/users

ในจังหวะของการเปลี่ยนแปลง เสถียรภาพเดิมถูกสั่นคลอน  
นั่นคือ โอกาสใหม่ของคนที่กำลังก้าวไปข้างหน้า