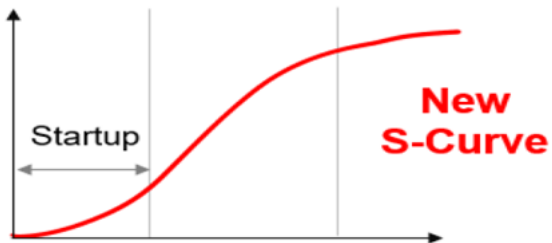




การขับเคลื่อน New S-Curve โดยมหาวิทยาลัย และการกำหนดทิศทาง พันธกิจสัมพันธ์มหาวิทยาลัยเพื่อสังคม

ศ.นพ.ดร.นรินทร์ หิรัญสุทธิกุล





THAILAND 4.0

Agriculture

Light
Industry
Low wages

Heavy
Industry
Adv machine

Creativity + Innovation
Smart Thailand

Thailand 1.0

Thailand 2.0

Thailand 3.0

Thailand 4.0

Thailand 4.0 Strategies



Knowledge-based
Economy



Creative
Industry



Green
Industry



Agriculture & Food



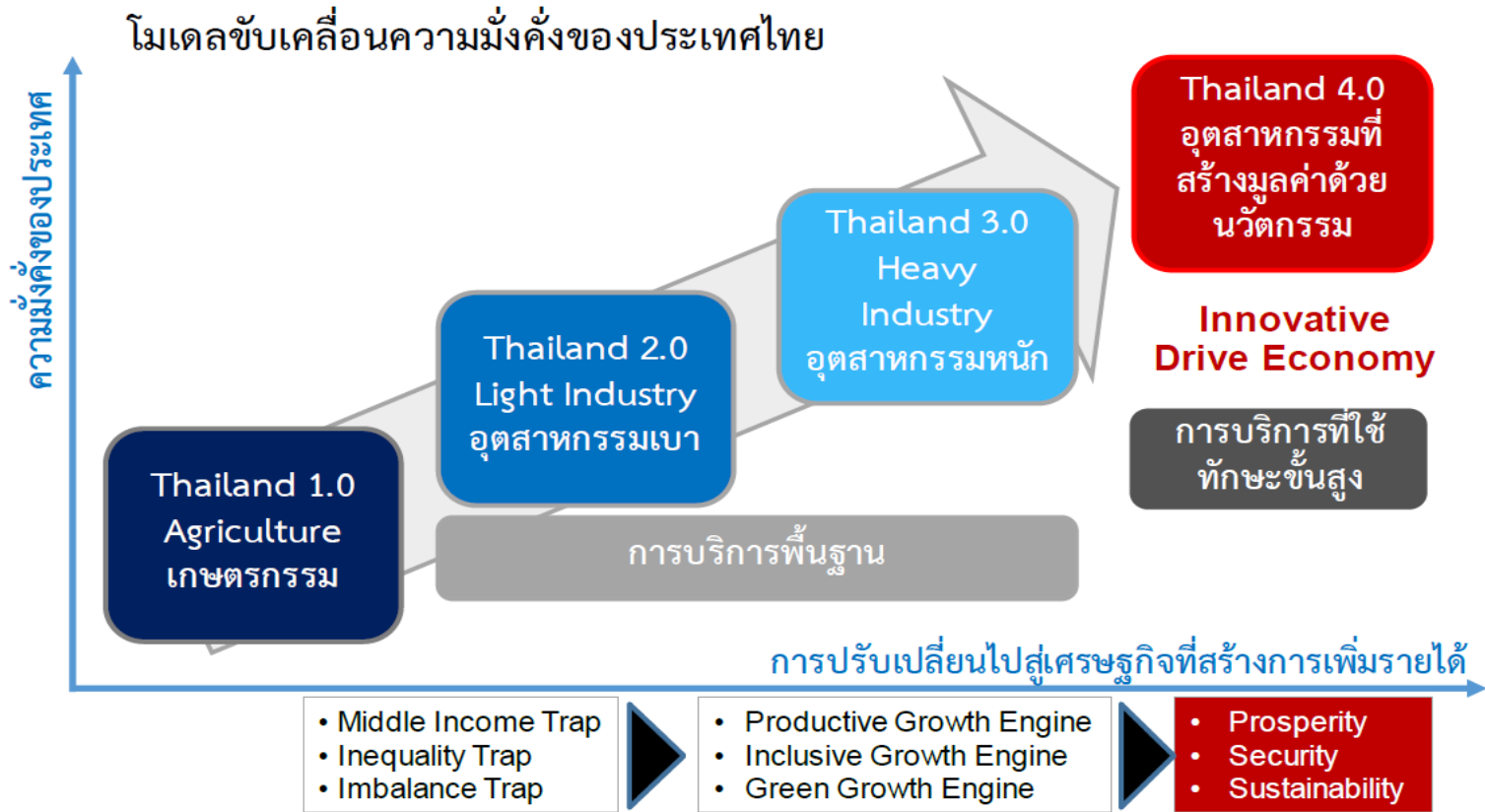
Alternative
Energy



Hospitality &
Wellness



Logistic Hub



ที่มา: วิสัยทัศน์ ยุทธศาสตร์การปฏิรูปประเทศไทย และการเปลี่ยนนกลไกภาครัฐ, สถาปนาปฏิรูปแห่งชาติ

รูปที่ 1-3 โมเดลประเทศไทย 1.0 ถึง 4.0

Traditional farming → Smart farming

Traditional SMEs → Smart E, Start Up, Innovation-driven E

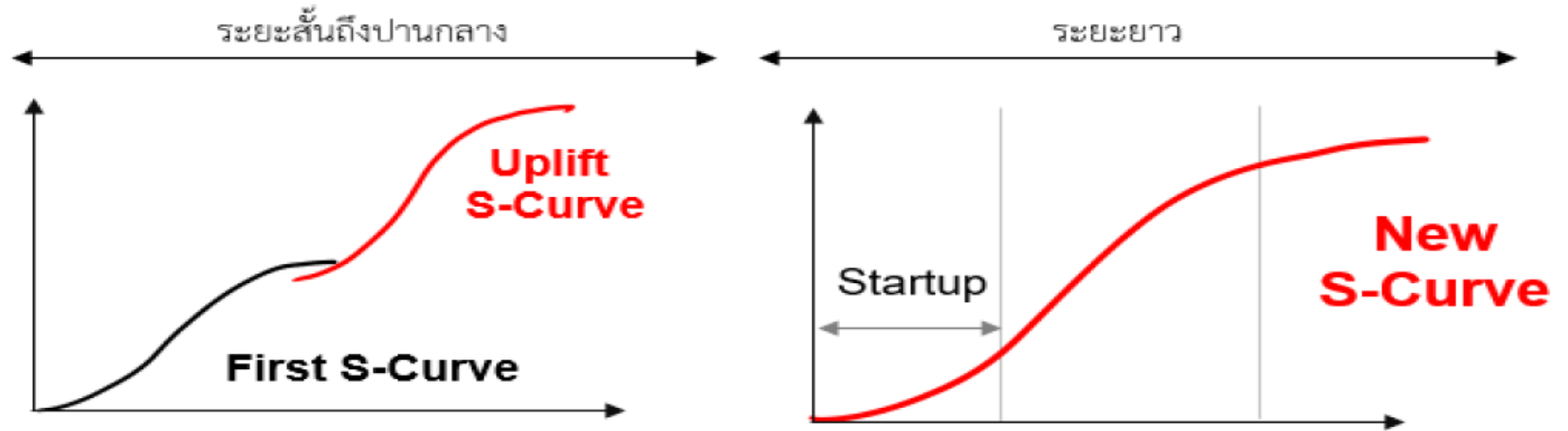
Traditional Services → High Value Services

Low skill Labor → High skill Labor



NEXT THAILAND 4.0





1 First S-Curve



ยานยนต์สมัยใหม่



อิเล็กทรอนิกส์อัจฉริยะ



การท่องเที่ยวกลุ่มรายได้ดี
และการท่องเที่ยวเชิงสุขภาพ



เกษตรและ
เทคโนโลยีชีวภาพ



การแปรรูปอาหาร

2 New S-Curve



หุ่นยนต์



การบินและโลจิสติกส์



เชื้อเพลิงชีวภาพและเคมี
ชีวภาพ



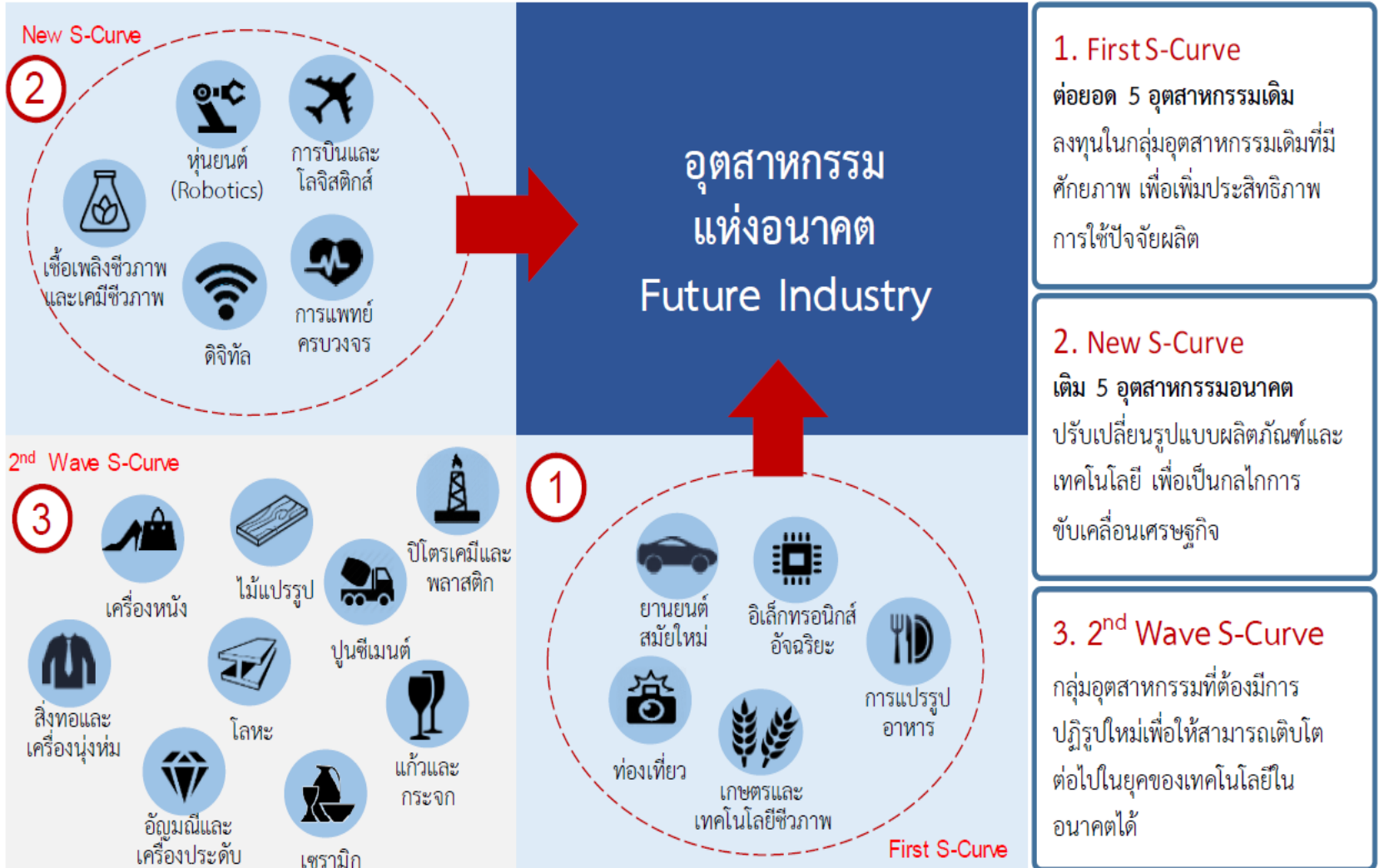
ดิจิทัล



การแพทย์ครบวงจร



Growth Potential

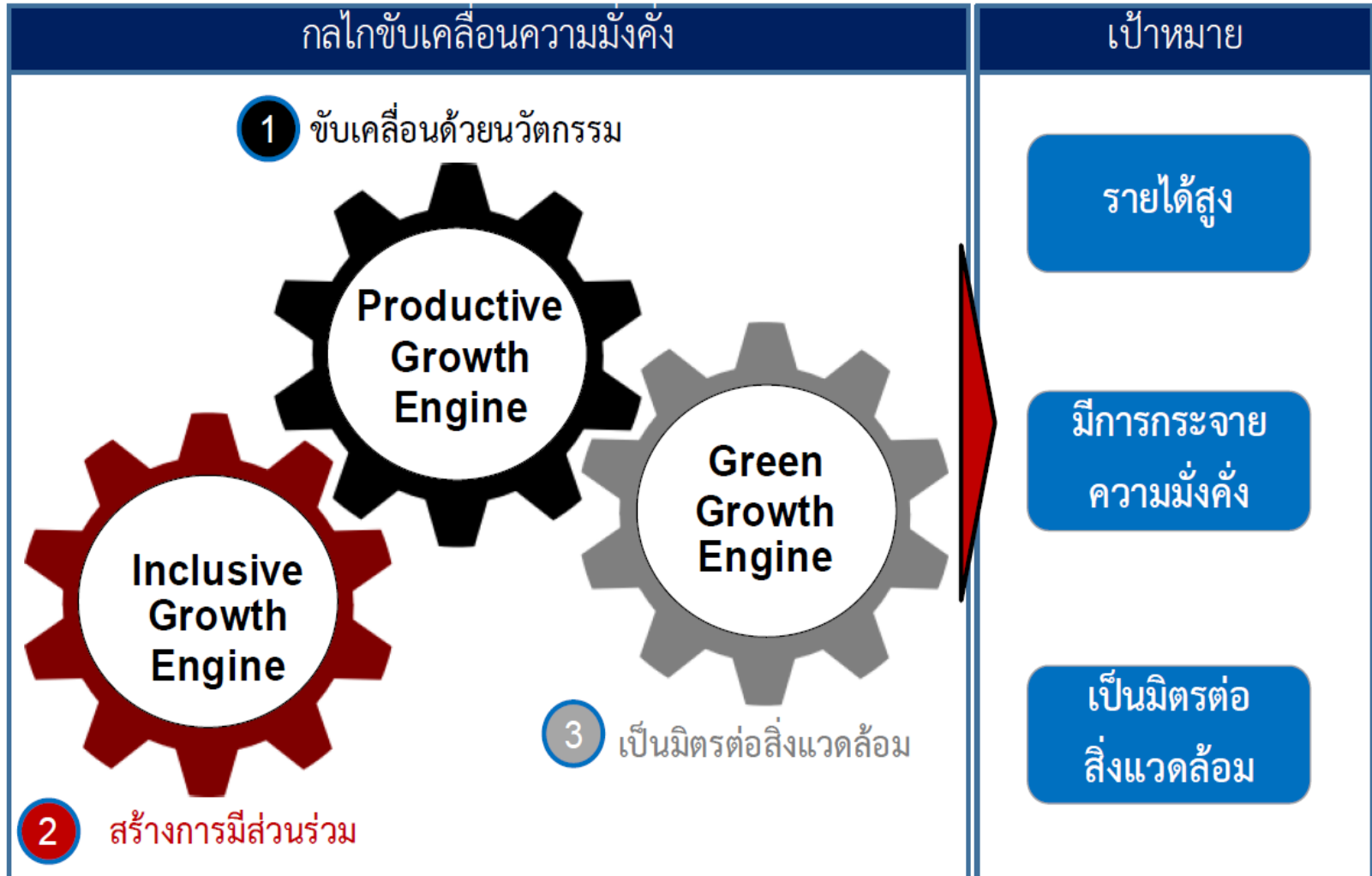


1. First S-Curve
ต่อยอด 5 อุตสาหกรรมเดิม
ลงทุนในกลุ่มอุตสาหกรรมเดิมที่มีศักยภาพ เพื่อเพิ่มประสิทธิภาพการใช้ปัจจัยผลิต

2. New S-Curve
เดิม 5 อุตสาหกรรมอนาคต
ปรับเปลี่ยนรูปแบบผลิตภัณฑ์และเทคโนโลยี เพื่อเป็นกลไกการขับเคลื่อนเศรษฐกิจ

3. 2nd Wave S-Curve
กลุ่มอุตสาหกรรมที่ต้องมีการปฏิรูปใหม่เพื่อให้สามารถเติบโตต่อไปในยุคของเทคโนโลยีในอนาคตได้

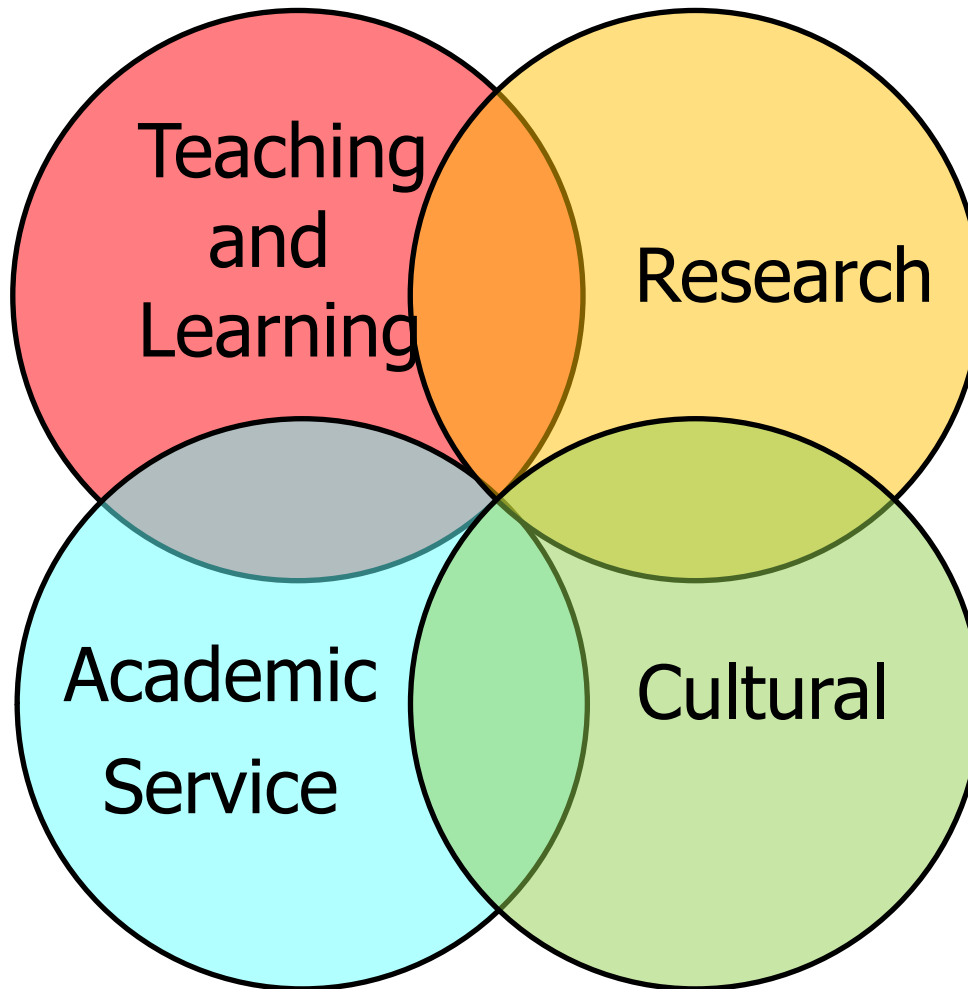
Trade Value



ที่มา: วิสัยทัศน์ ยุทธศาสตร์การปฏิรูปประเทศไทย และการปรับเปลี่ยนกลไกภาครัฐ, สภาปฏิรูปแห่งชาติ



The Four Missions of a Thai University





มหาวิทยาลัยเป็น**หัวรถจักร** ในการขับเคลื่อนประเทศ



Thailand 4.0

เป็นหัวรถจักรในการขับเคลื่อนประเทศ

จัดทำข้อเสนอโครงการและ/หรือดำเนินโครงการตามแผนงานบูรณาการต่าง ๆ ร่วมกับกระทรวงเจ้าภาพแต่ละแผนงาน



ร่วมในการพัฒนาพื้นที่

จัดทำข้อเสนอโครงการและ/หรือดำเนินโครงการตามแผนบูรณาการระดับพื้นที่ (ภาค กลุ่ม จว. และ จว.)

**เป็นผู้นำในการพัฒนาประเทศ
โดยใช้การวิจัยและพัฒนา**

จัดทำข้อเสนอโครงการและ/หรือดำเนินโครงการตามแผนบูรณาการวิจัยและนวัตกรรม

**ช่วยขับเคลื่อนการพัฒนาเศรษฐกิจของประเทศ
ตามนโยบายไทยแลนด์ 4.0**

ผลิตบัณฑิตปริญญาตรี โท เอก
สร้างงานวิจัยและพัฒนา
ส่งเสริมนวัตกรรม





บทบาทมหาวิทยาลัยที่ต้องปรับเปลี่ยน

- ผลิตบุคลากรตอบสนองทิศทางการพัฒนาประเทศ
- เน้นการพัฒนาองค์ความรู้ที่จำเป็นสำหรับประเทศและนำไปปฏิบัติได้จริง
- ผลิตงานวิจัย สร้างและพัฒนานวัตกรรมตาม ที่สามารถนำไปใช้ประโยชน์ตอบ

ความต้องการของกลุ่มเป้าหมายได้  ตาม New S-Curve

- ร่วมในบูรณาการการพัฒนาภาค และแผนบูรณาการของประเทศ
- ทำ Frontier Research ในเรื่องที่เราคาดว่าจะมีศักยภาพ
- พัฒนาการเรียนรู้ที่คนรุ่นใหม่สนใจ คนวัยทำงานเข้ามาเพิ่มเติมความรู้ คนสูงอายุมาเรียนรู้ใหม่
- เพิ่มความสามารถแข่งขันในระดับสากล...International Ranking

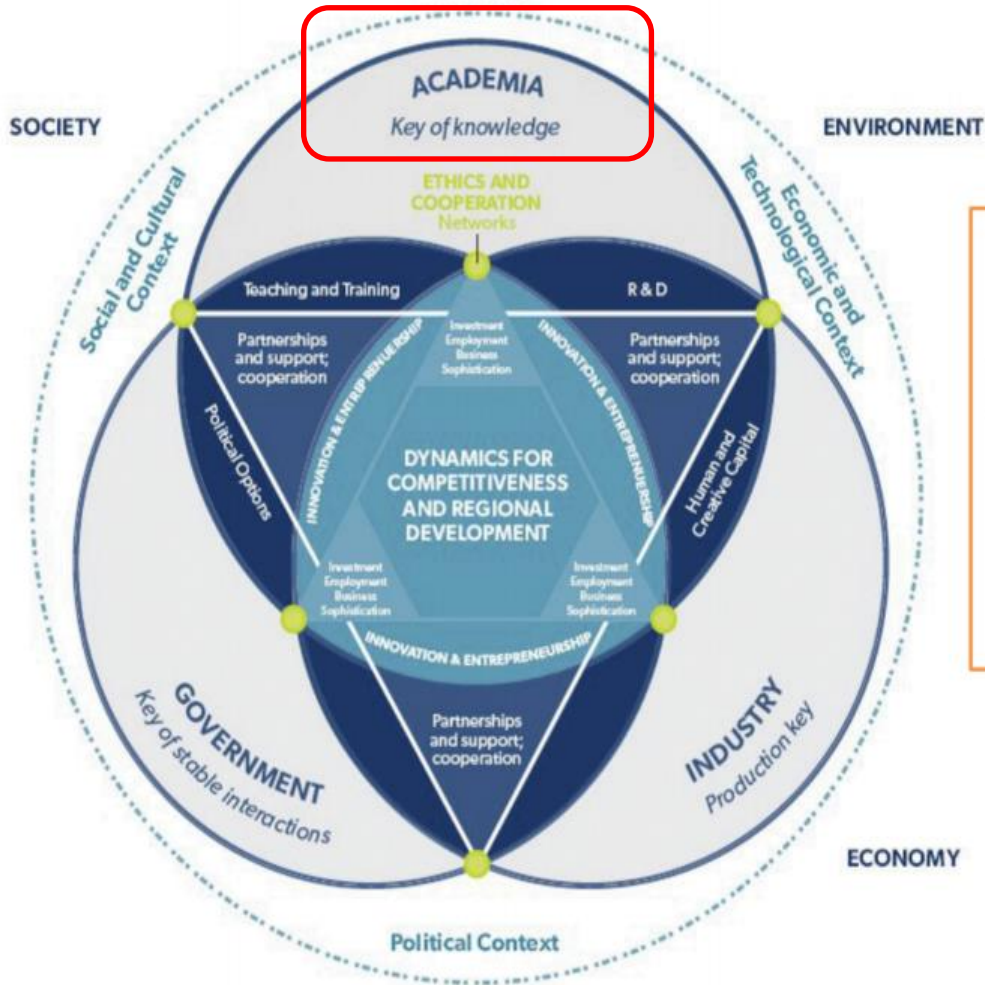


มหาวิทยาลัยจะอยู่รอดได้อย่างไร???!!!!

ร่วมในการทำงานบูรณาการของประเทศ

- วิจัยและพัฒนา
- สร้างนวัตกรรม
- สร้าง Start-up ➡ Entrepreneurial Mindset ➡ Entrepreneurial U
- การยกระดับการศึกษาของประเทศ (หลักสูตร วิธีการจัดการศึกษา ฯลฯ)
- จับ/ร่วม ประเด็นร้อน EECi (Eastern Economic Corridor of Innovation)

 ยุทธศาสตร์ 4 ประสาน 



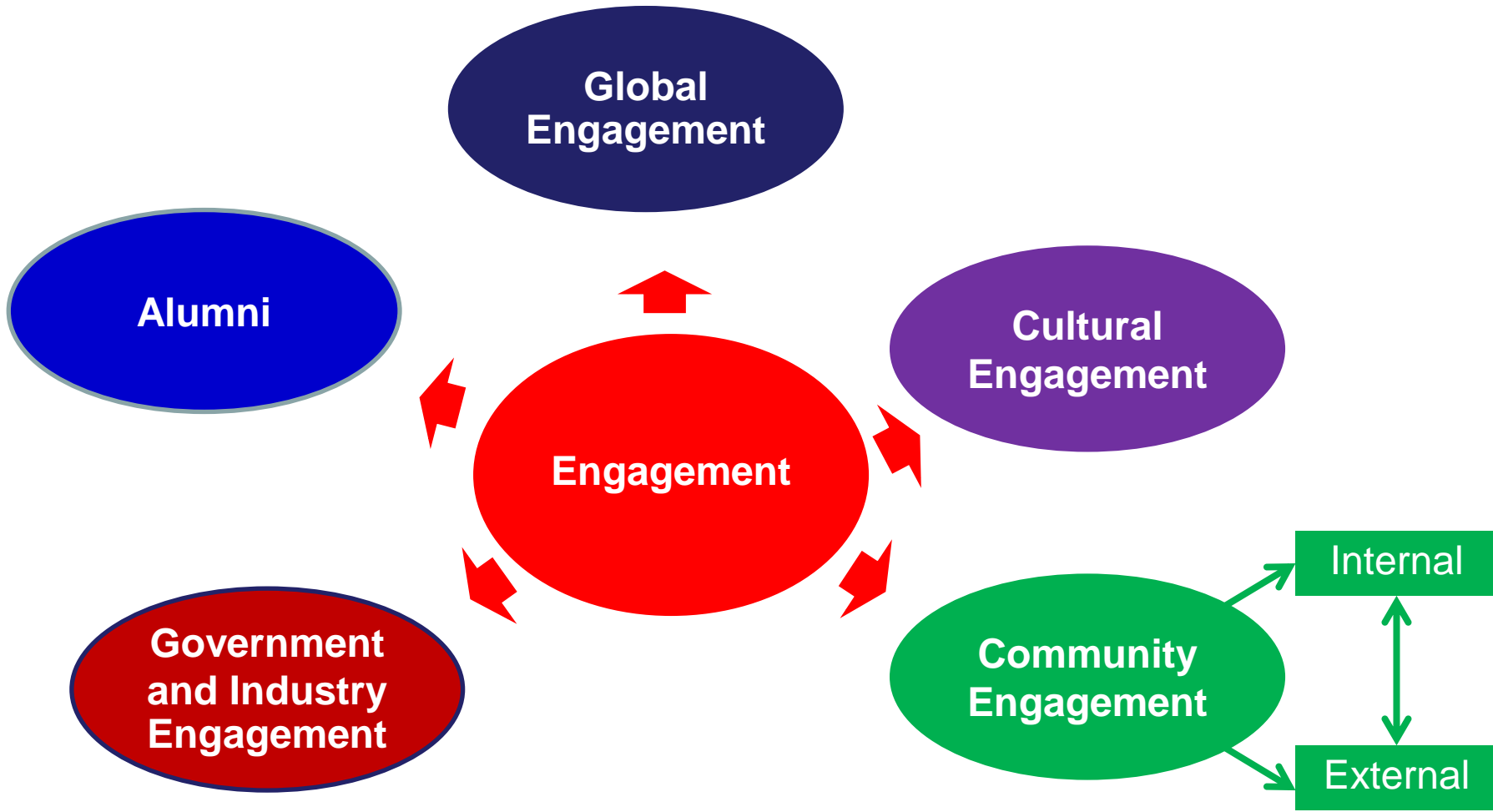
แผนงาน การวิจัย
เพื่อแก้ปัญหาประเทศ
เชิงภูมิภาค ปี 2564-
2567



Quadruple Helix Innovation

Government, Academia, Industry and Citizens collaborating together to drive structural changes far beyond the scope of any one organization could achieve on it's own





Scope of University Social Engagement

University Community Engagement

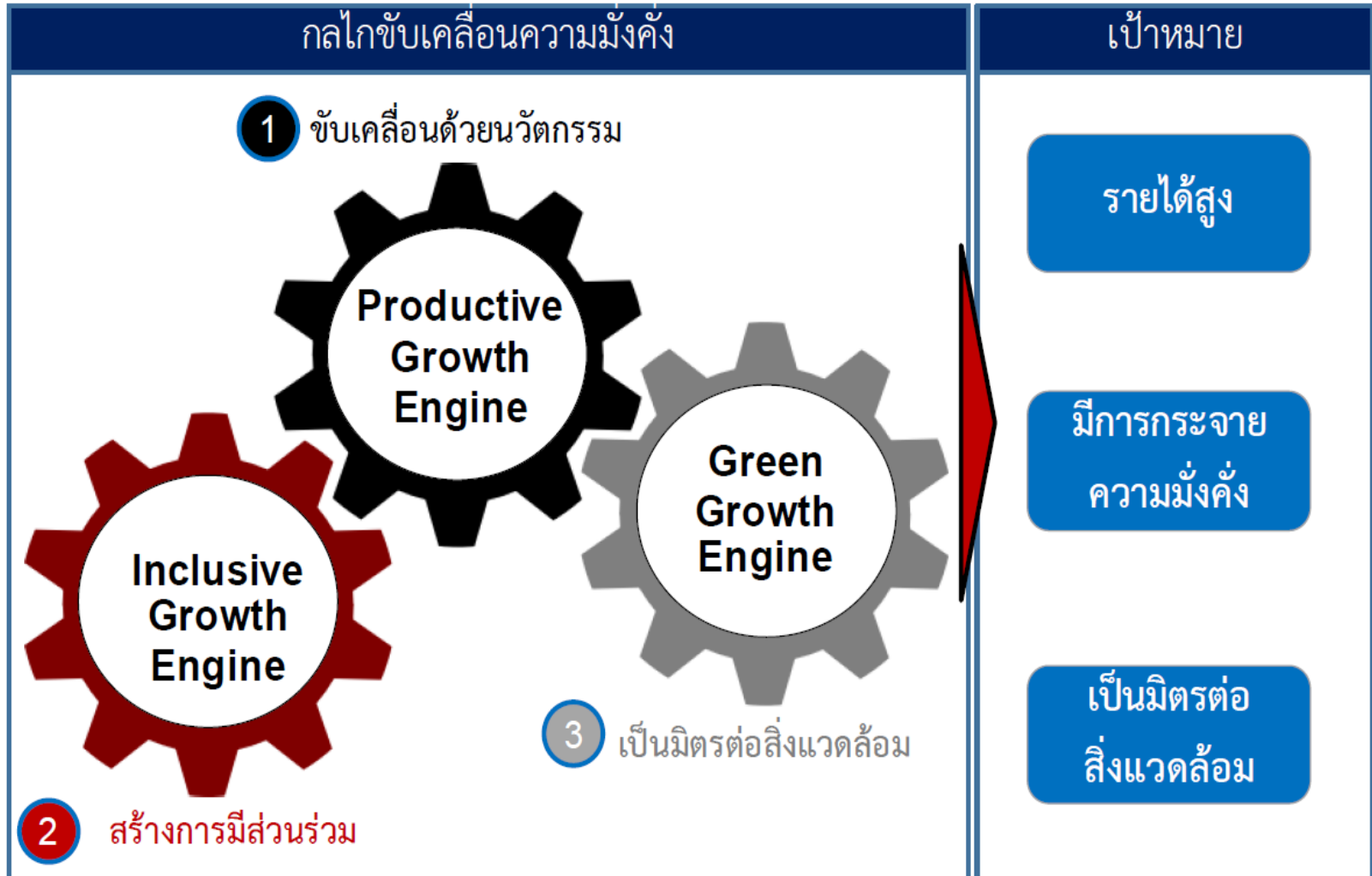


Partnership

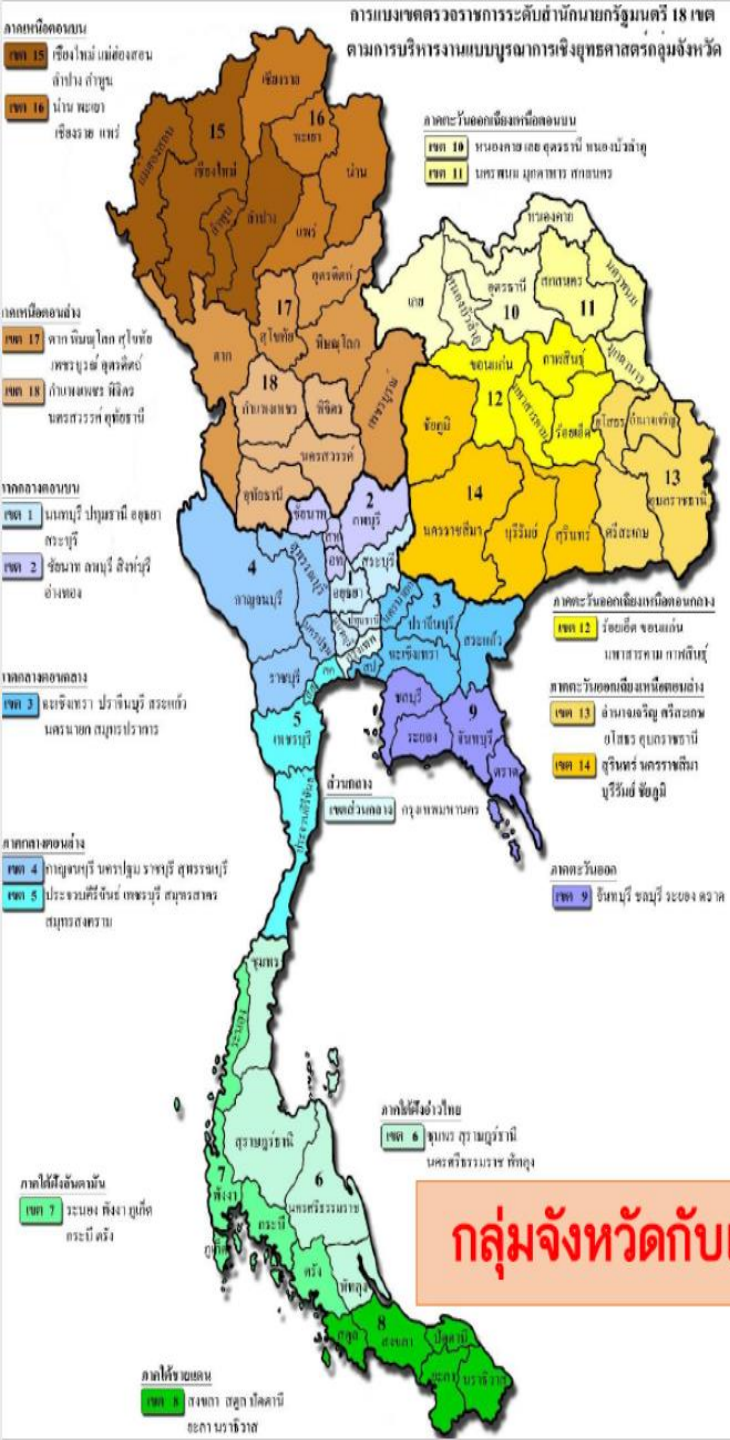
Mutual benefit

Knowledge & Scholarship

Measurable social impact

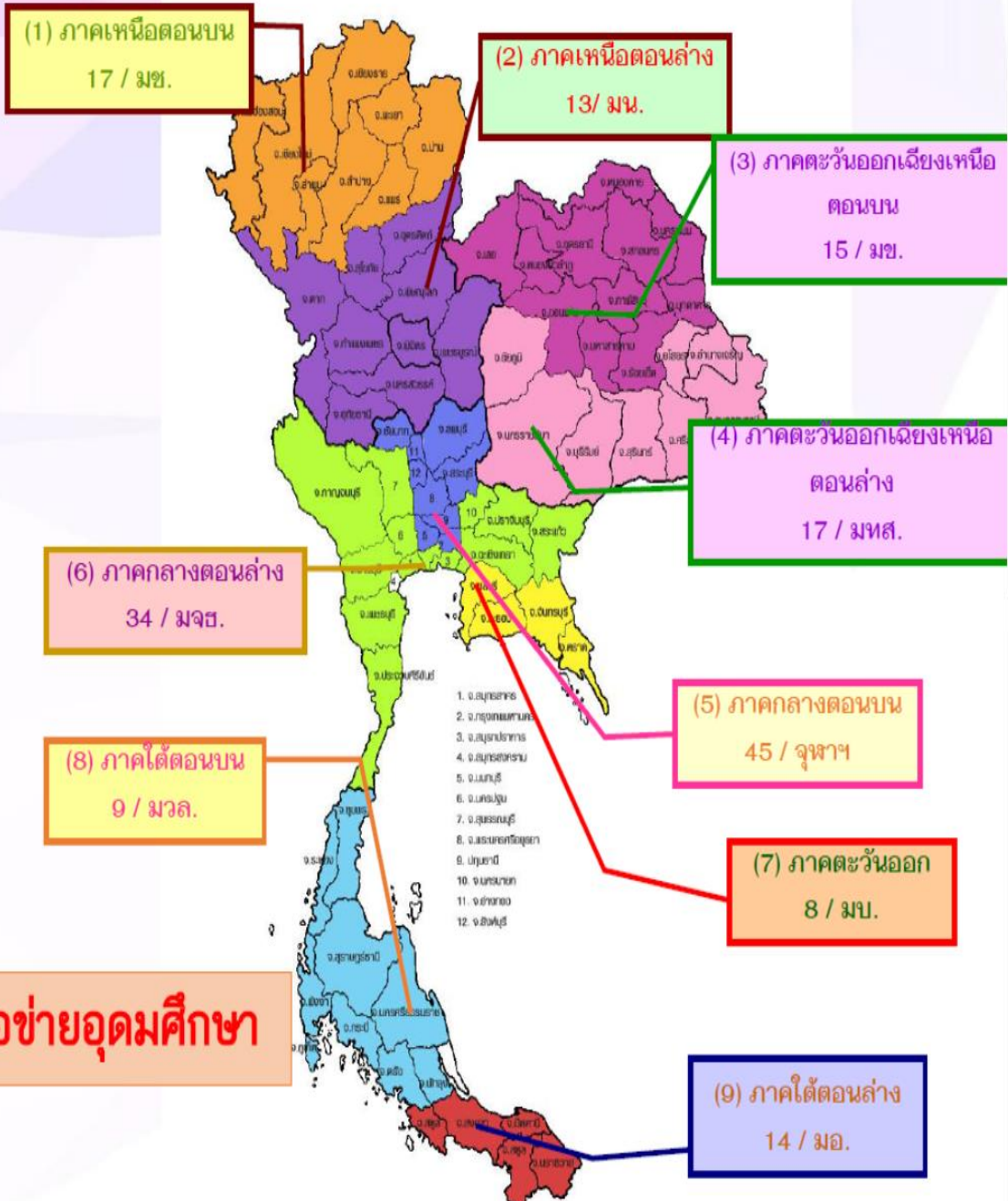


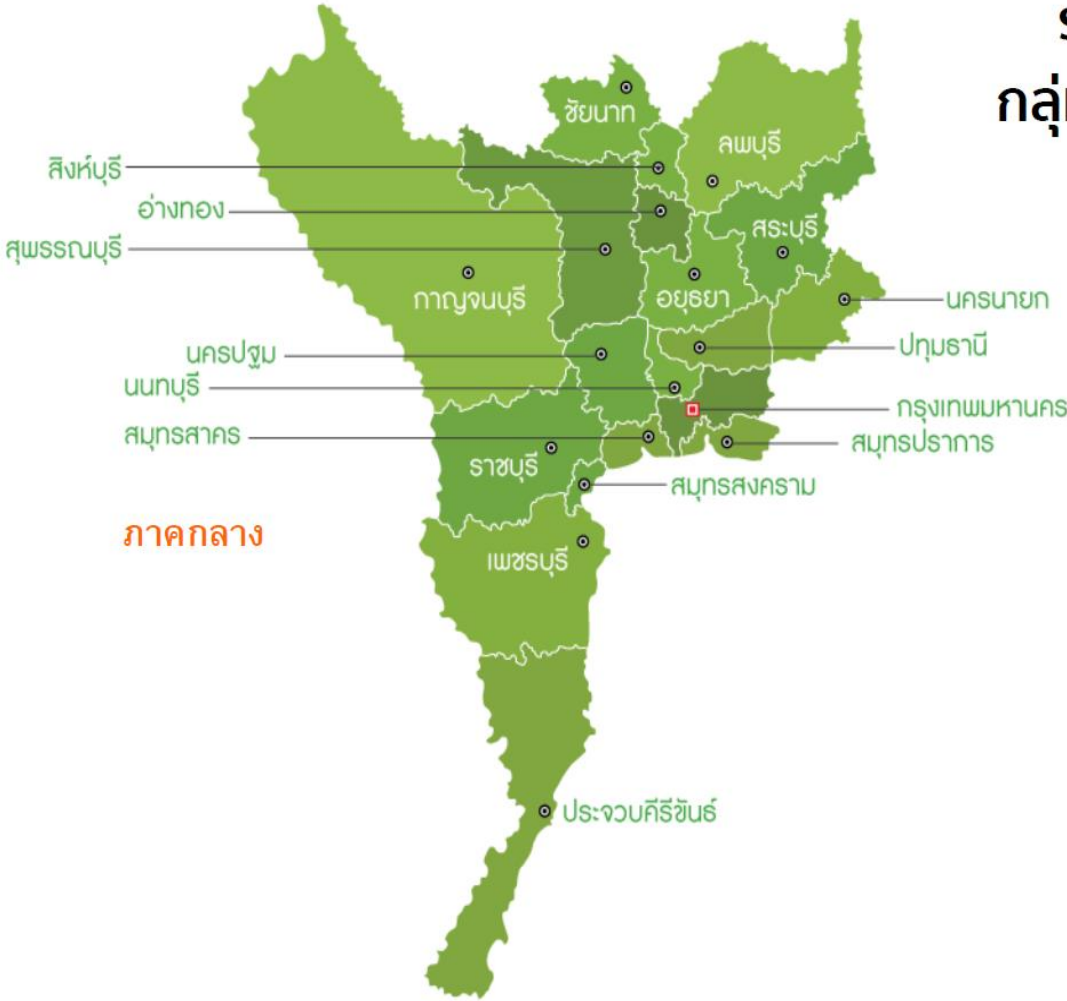
ที่มา: วิสัยทัศน์ ยุทธศาสตร์การปฏิรูปประเทศไทย และการปรับเปลี่ยนกลไกภาครัฐ, สภาปฏิรูปแห่งชาติ



กลุ่มจังหวัดกับเครือข่ายอุดมศึกษา

จำนวนสถาบันอุดมศึกษาแยกตามพื้นที่ 9 เครือข่ายอุดมศึกษา



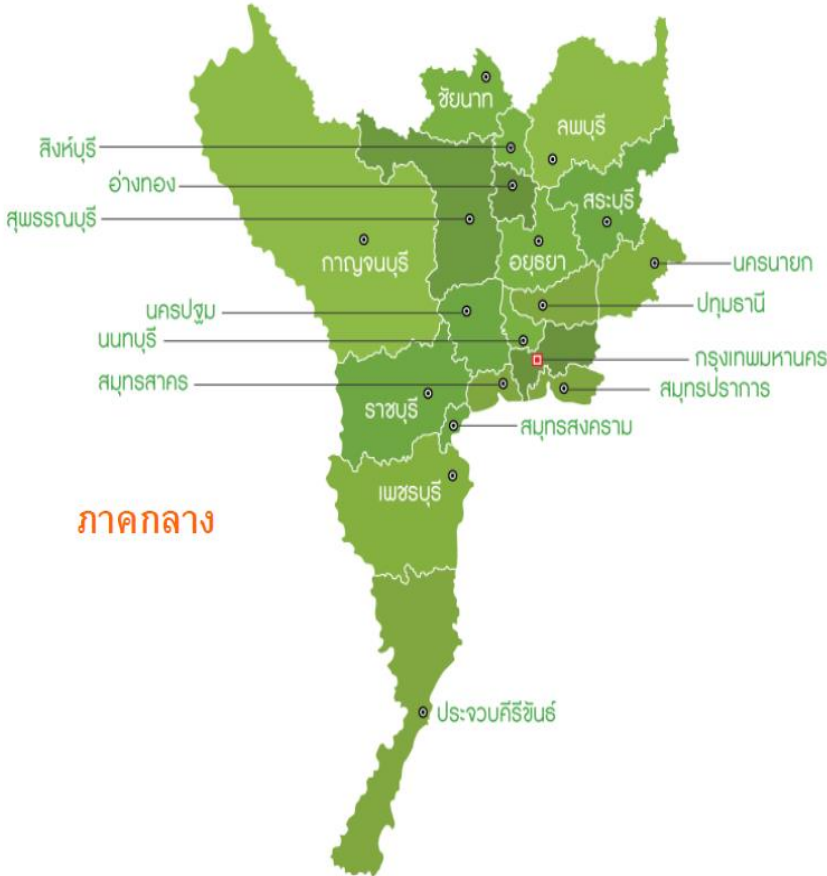


รายชื่อสถาบันอุดมศึกษาแม่ข่าย กลุ่มภาคกลางตอนบน (10 มหาวิทยาลัย)





Problem to Tackle



- ปัญหาคุณภาพชีวิตของคนในเมือง ได้แก่ ปัญหาจราจร ขยะ น้ำเสีย ฯลฯ
- ปัญหาการดูแลผู้สูงอายุที่มีแนวโน้มเพิ่มจำนวนขึ้นอย่างต่อเนื่อง
- ทักษะกำลังแรงงานอยู่ในเกณฑ์ต่ำไม่สอดคล้องกับระดับการพัฒนาของภาค
- พื้นที่เกษตรที่อุดมสมบูรณ์ลดลงจากการขยายตัวของเมืองและอุตสาหกรรม และเป็นการทำเกษตรเชิงพาณิชย์ที่ใช้สารเคมีจำนวนมาก
- อุตสาหกรรมส่วนใหญ่ยังขาดการนำนวัตกรรมมาสร้างมูลค่าเพิ่ม ใช้แรงงานเข้มข้น และส่งผลกระทบต่อสิ่งแวดล้อม
- การท่องเที่ยวกระจุกตัวในกรุงเทพฯ และบางจังหวัด แหล่งท่องเที่ยวรอบนอกไม่เป็นที่รู้จักและขาดความพร้อมจึงไม่สามารถดึงดูดนักท่องเที่ยวให้พักค้างในพื้นที่
- มีสถาบันการศึกษาและวิจัยชั้นนำทุกระดับแต่ยังขาดผลงานวิจัยที่สามารถใช้ประโยชน์ในเชิงพาณิชย์เพื่อสร้างมูลค่าเพิ่มให้กับสินค้าและบริการที่ชัดเจน



แนวทางของมหาวิทยาลัย

1. การสร้างความเข้มแข็งจากภายใน

2. การสร้างความเข้มแข็งกับภายนอก



1. การสร้างความเข้มแข็งจากภายใน

- การขับเคลื่อนนวัตกรรม
(Innovation Driven)
- การสร้างสังคมของความเป็น
ผู้ประกอบการ (Entrepreneurship)



Idea → Prototype → Product → Scale up → Commercialized



CU-Innovation Hub

Siam Innovation District (SID)

Anyone

- Coaching
- Incubation
- Acceleration
- Venture Capital

**Start Up/
Spin Off
Company**





School of Integrated Innovation
CHULALONGKORN
UNIVERSITY

THE 21st CENTURY WE LIVE IN
PREPARE FOR THE FUTURE

TECHNOLOGY

INNOVATION

BACHELOR OF ARTS AND SCIENCE IN
INTEGRATED INNOVATION (Int.Program)

BAScii

TRANS-
DISCIPLINARY

ENTREPRENEURSHIP

SUBMIT APPLICATION

3-17 December 2018



QUALIFICATIONS



SCAN TO APPLY

<http://inter-bascii-chula.com>

Email: admin@inter-bascii-chula.com / Phone: +66(0) 2-218-3106 / +66(0) 87-067-6734



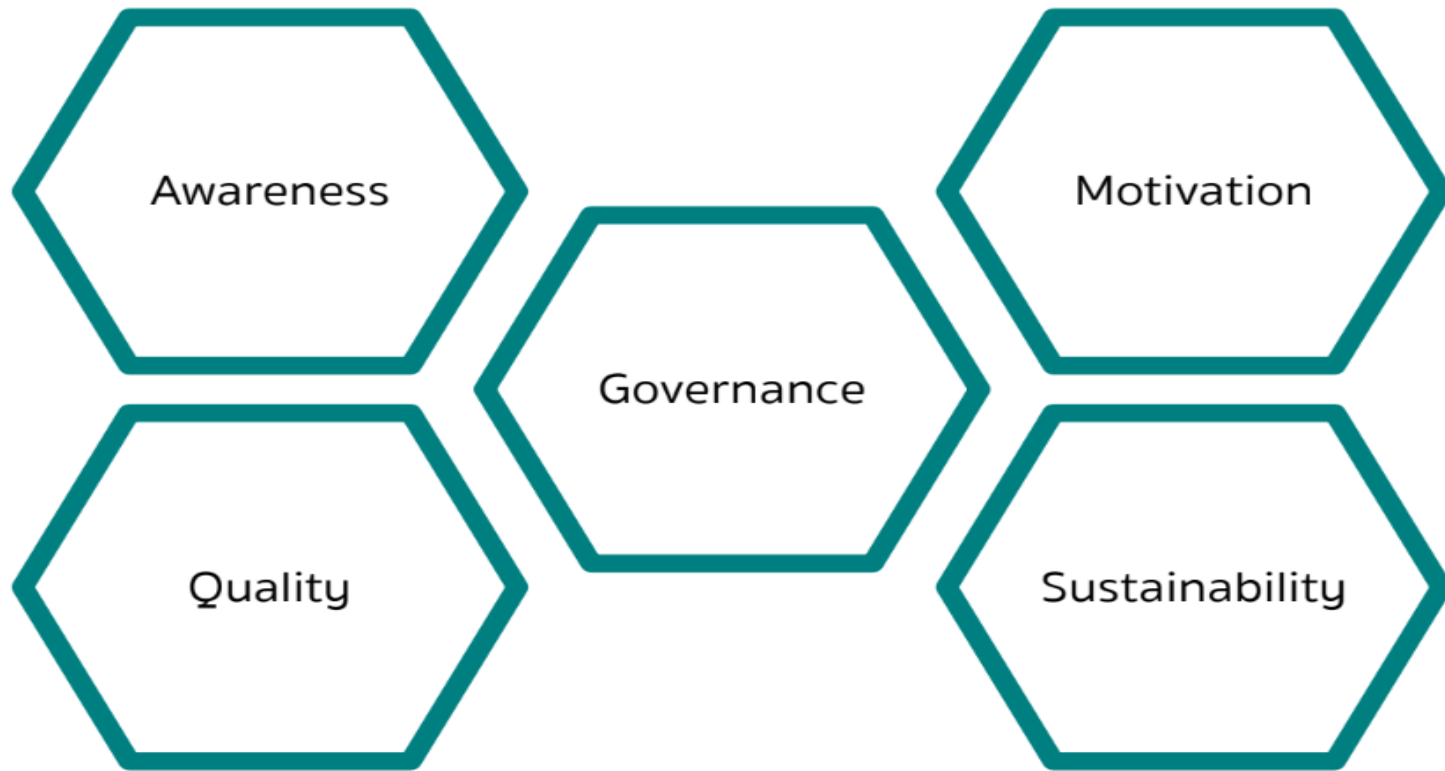
1. การสร้างความเข้มแข็งจากภายใน

- การขับเคลื่อนนวัตกรรม
(Innovation Driven)
- การสร้างสังคมของความเป็น
ผู้ประกอบการ (Entrepreneurship)
- การปรับเปลี่ยน Mindset ของประชาคม
- การปรับเปลี่ยนระบบบริหารจัดการ
- การสร้างความมีส่วนร่วมของประชาคม



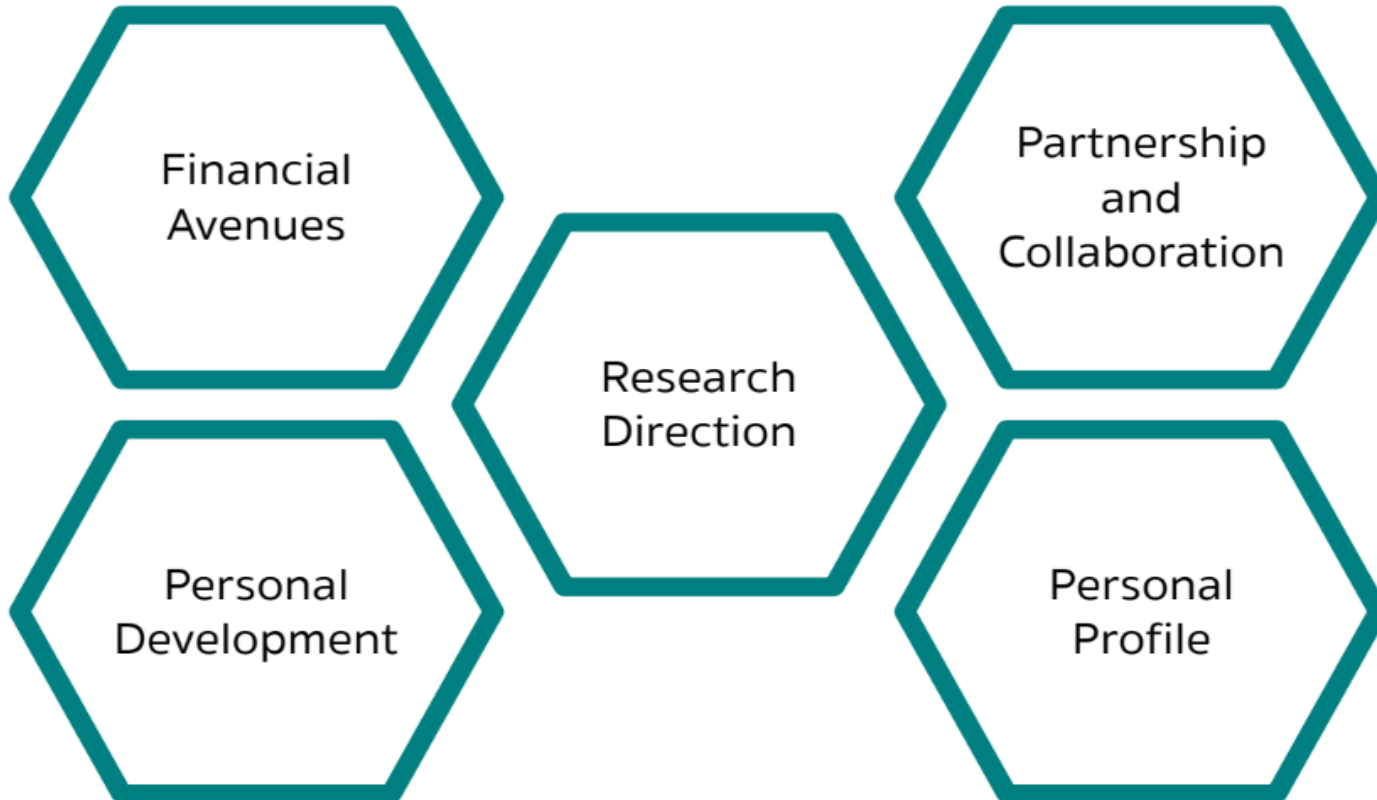


Key areas of activity for university cultural change





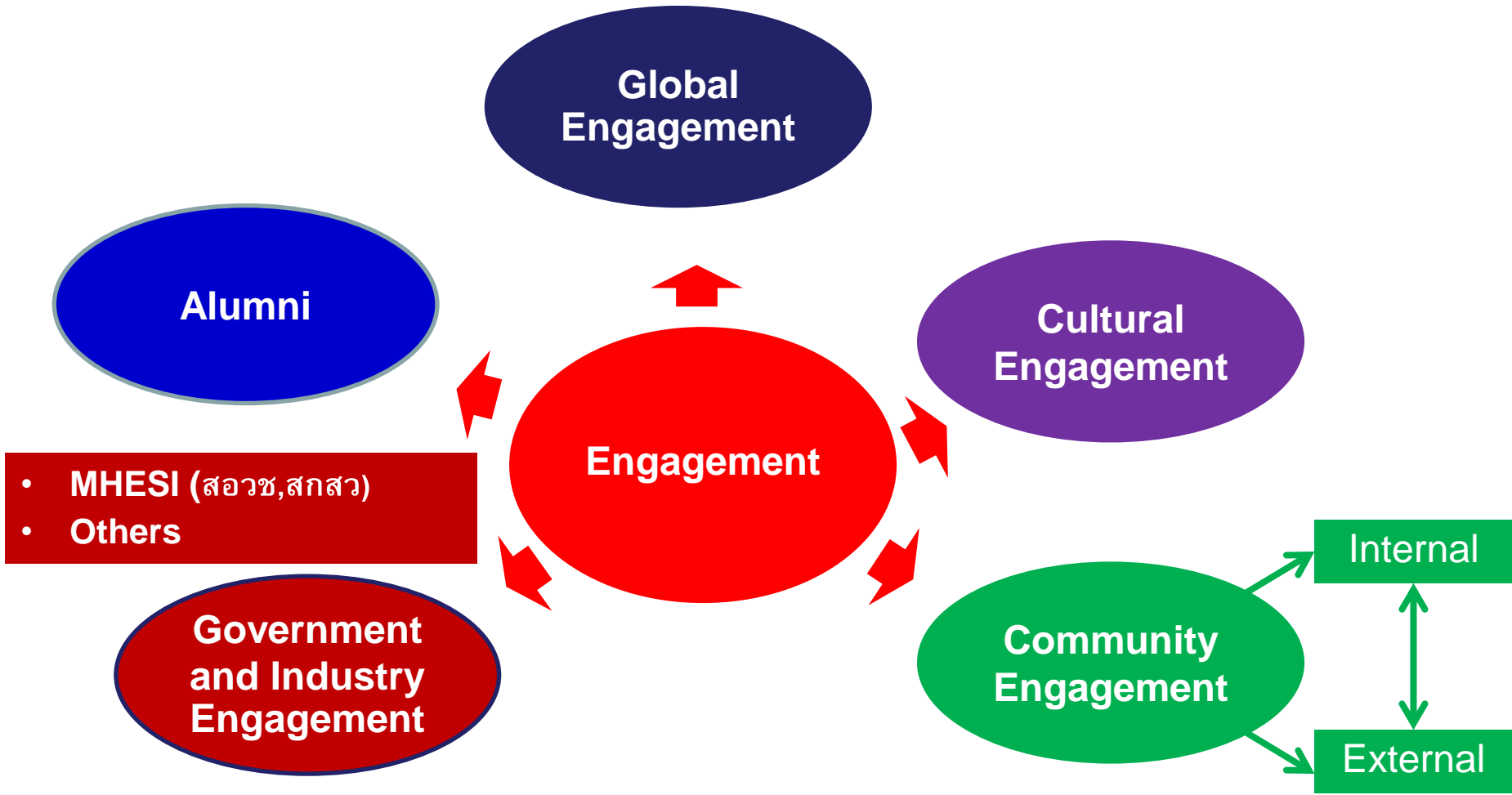
Key motivations for individuals





2. การสร้างความเข้มแข็งกับภายนอก

- การสร้างความเข้มแข็งของมหาวิทยาลัยกับสังคม
- การสร้างความเข้มแข็งของเครือข่ายมหาวิทยาลัย
 - ภายในประเทศ : EnT, SUN, เครือข่าย
 - ภายนอกประเทศ : EnT-APUCEN, EnT-NCCPE
 - Professional development :- training, exchange
 - Knowledge exchange and sharing
 - Joint social engagement project



Scope of University Social Engagement



จุฬาลงกรณ์มหาวิทยาลัย
Chulalongkorn University
Pillar of the Kingdom



THE ENGAGED UNIVERSITY

A Manifesto for Public Engagement



พันธกิจสัมพันธ์มหาวิทยาลัยกับสังคม

UNIVERSITY ENGAGEMENT

“มหาวิทยาลัยทุกสถาบันไม่สามารถดำรงอยู่ได้

โดยปราศจากความร่วมมือจากชุมชน

เพราะความร่วมมือดังกล่าวจะเป็นพลังสำคัญในการดำเนินการ
ตามพันธกิจได้อย่างมีประสิทธิภาพ

ซึ่งความร่วมมือนั้นเกิดจากปฏิสัมพันธ์ที่ดีต่อกัน

ระหว่างมหาวิทยาลัยกับมหาวิทยาลัย และมหาวิทยาลัยกับชุมชน
ที่มีอย่างต่อเนื่อง”



**THANK
YOU!**

FOR YOUR ATTENTION