

ความร่วมมือด้านงานวิจัยและพันธกิจสัมพันธ์ของสถาบันอุดมศึกษาภายใต้กระทรวงใหม่

รศ.ดร. ปัทมาวดี โพชนุกูล

สำนักงานคณะกรรมการส่งเสริมวิทยาศาสตร์ วิจัย และนวัตกรรม (สกอ.)

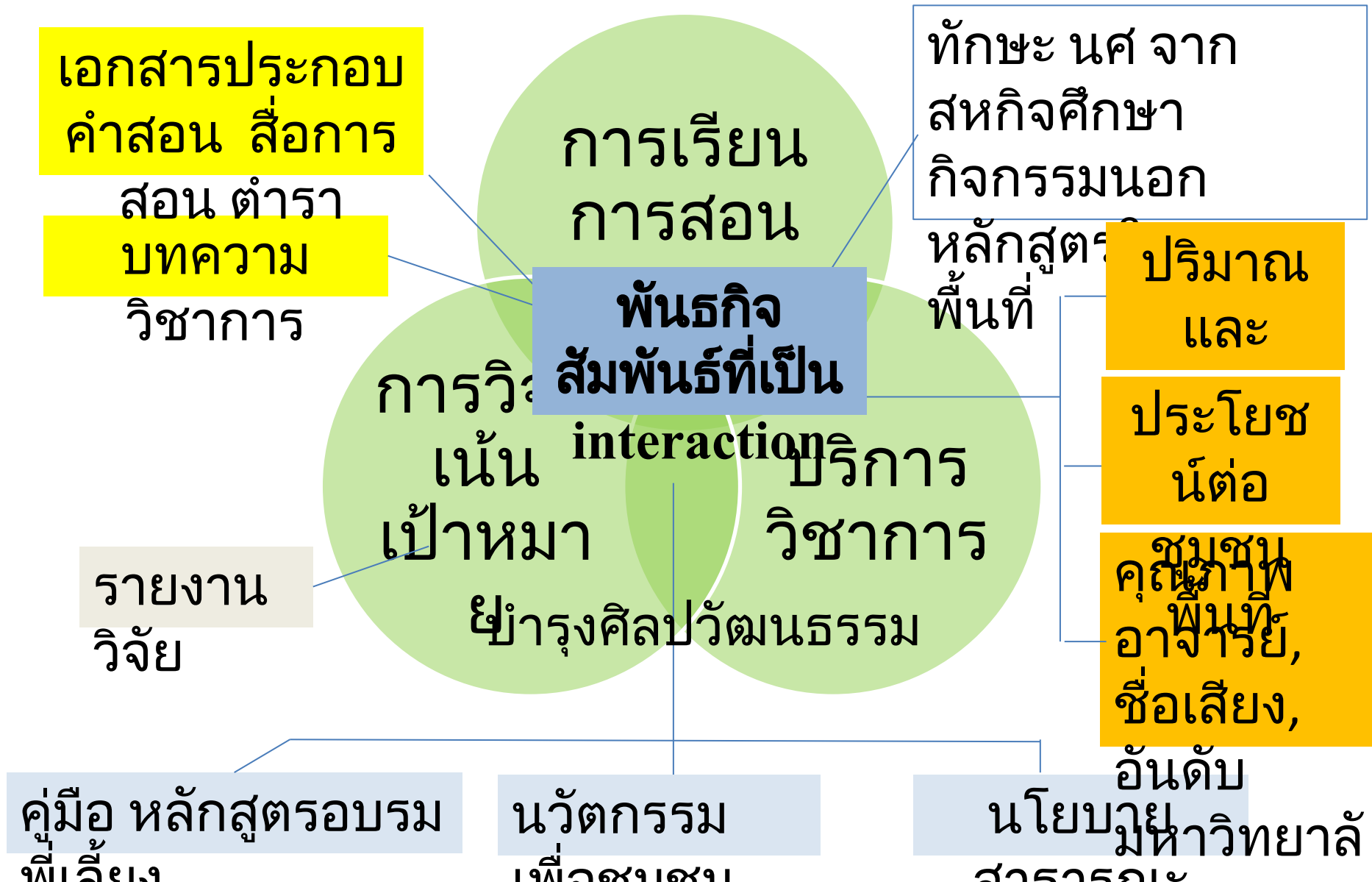
3 กรกฎาคม 2560

หัวข้อนำเสนอ

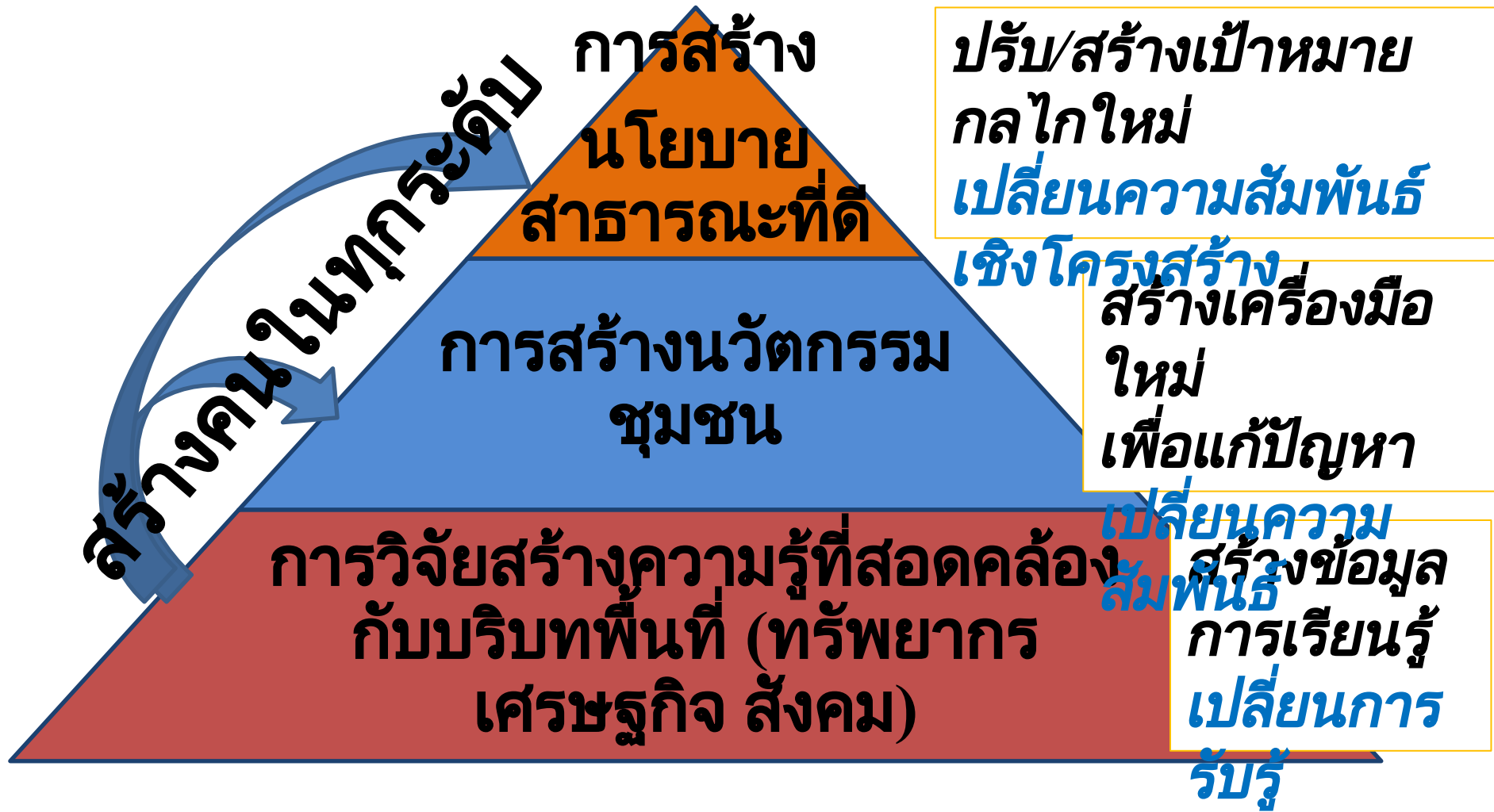
1. พันธกิจพื้นฐานของมหาวิทยาลัย และ บทบาทการพัฒนาพื้นที่
2. สำนักงานคณะกรรมการส่งเสริม วิทยาศาสตร์ วิจัย และนวัตกรรม
3. การจัดทำนโยบาย ยุทธศาสตร์ และ แผนด้าน ววน
4. พันธกิจสัมพันธ์ของมหาวิทยาลัยกับ ระบบ ววน.ใหม่

1. พันธกิจพื้นฐานของมหาวิทยาลัย และ บทบาทการพัฒนาพื้นที่

พันธกิจพื้นฐานของมหาวิทยาลัย



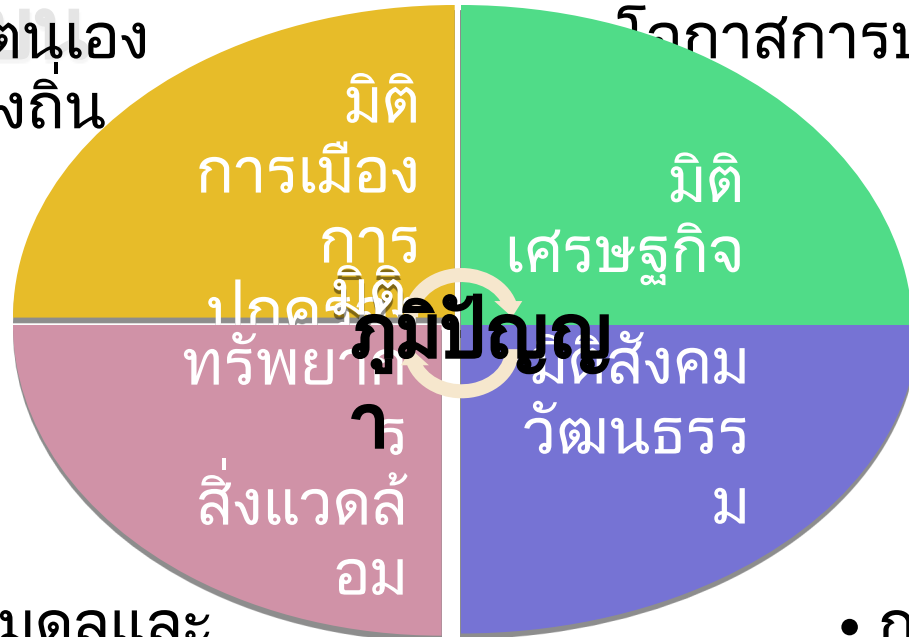
การวิจัย ในฐานะเครื่องมือสร้างการเปลี่ยนแปลงในพื้นที่ เปลี่ยนชุมชนและสังคม



ข้อมูล/ความรู้เพื่อการพัฒนาชุมชน

ความมุ่งหมาย : ความแข็งแกร่งจากฐานราก ความยั่งยืนจากภายใน

- การเพิ่มความสามารถในการจัดการตนเองของชุมชน ท้องถิ่น จังหวัด
- การเพิ่มทางเลือกและโอกาสการประกอบอาชีพ



- การสร้างความสมดุลและยั่งยืนของการจัดการทรัพยากรและสิ่งแวดล้อม

- การยกระดับคุณภาพชีวิต
- การพัฒนาเด็กและ (สีลาภรณ์) ชนในพื้นที่

เครื่องมือสร้างการเรียนรู้

	เปลี่ยนอะไร	สร้างการเรียนรู้ร่วมกันอย่างไร	ผลลัพธ์
ครัวเรือน	Critical Situation Review/ Need assessment	Action Research KM	กระบวนการ ทัศน์ใหม่, นวัตกรรม ชุมชน, การเปลี่ยน ความ สัมพันธ์
ชุมชน			
ท้องถิ่น			
จังหวัด			



การใช้ กระบวนการวิจัย เป็นเครื่องมือ

การวิจัยที่ออกแบบ
ให้มีปฏิบัติการของ
การเรียนรู้ร่วมกัน

การจัดการความรู้
และกระบวนการเรียนรู้

การจัดการ
ความสัมพันธ์



(สีลาภรณ์,
2555)

ภาครัฐ

ภาคธุรกิจ

เอกชน

ส่วน ก
กลาง

อุตสาหกรรม

ภูมิภาค

จุดภาค

ม

การค้าและ
สังคมศาสตร์-

อป
ชุมชน
ประจำ

มนุษยศาสตร์

วิทยาศาสตร์-

ภาค
สังคม
ประชาชน

เทคโนโลยี ภาค

9 ภูมิปัญญา **วิศวกรรม**

เสถียรภาพ

นักวิจัยเพื่อชุมชนและสังคม

สมรรถนะนักวิจัย	ประเภทของนักวิจัยเพื่อชุมชนท้องถิ่น (ผลผลิต)		
	นักวิจัยเพื่อท้องถิ่น	นักวิจัยรับใช้สังคม	นักวิจัยนโยบาย
วิเคราะห์ผลกระทบและช่องว่างทางนโยบาย การขยายผล			นักวิจัยเพื่อนโยบายท้องถิ่นหรือสาธารณะ (ข้อเสนอ นโยบาย)
วิเคราะห์ข้อมูลและเขียนงานอย่างเป็นระบบ		นักวิจัยเพื่อวิชาการ (บทความ ตำรา)	นักวิจัยเพื่อวิชาการ

มหาวิทยาลัยจะเป็นจุดเชื่อมต่อของภาคีและ องค์ประกอบเพื่อการพัฒนาชุมชน-พื้นที่-สังคม

1. กลไก
ขับเคลื่อน

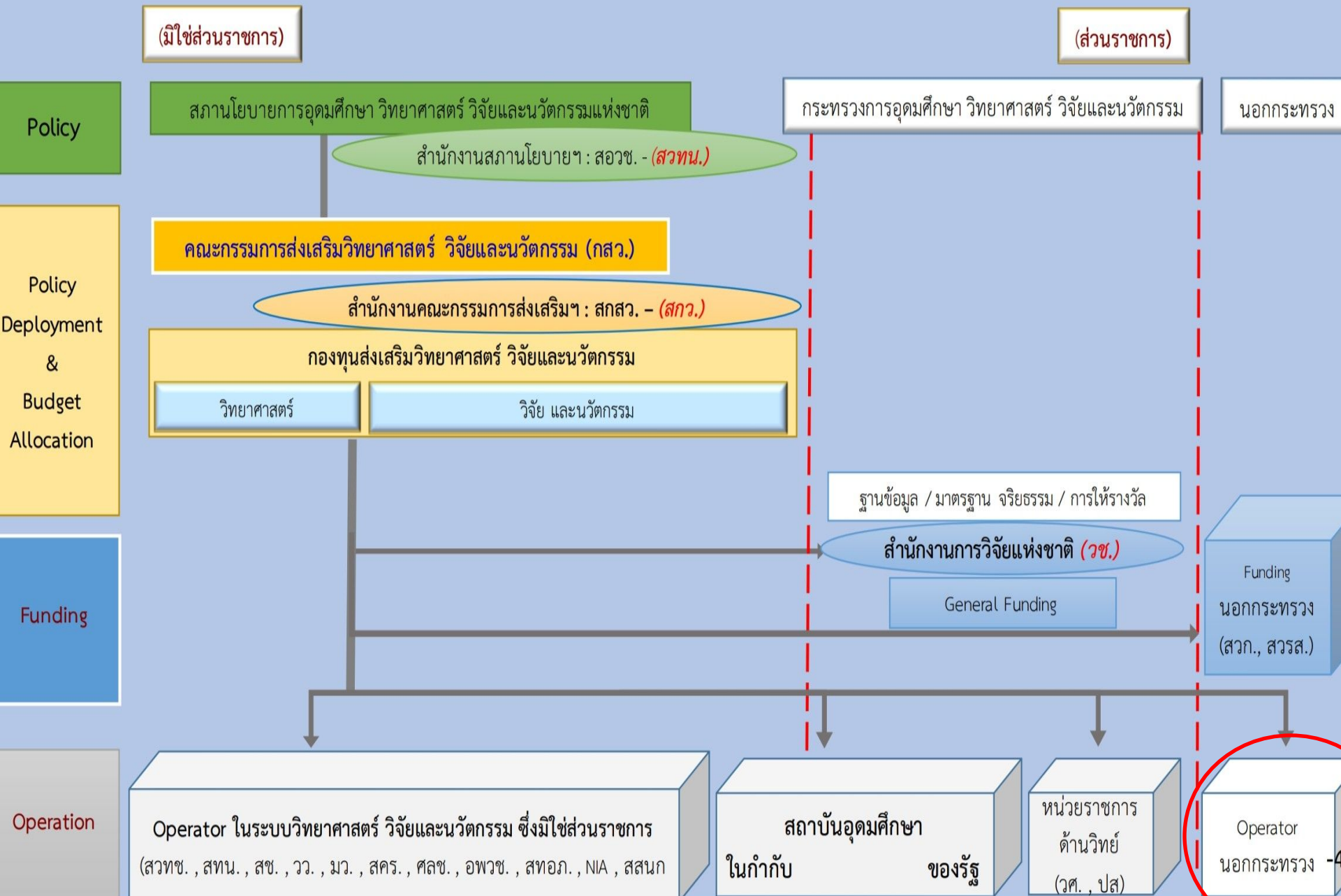
2. ความรู้เพื่อแก้
ปัญหา/
พัฒนาเฉพาะ
ส่วน



องค์ประกอบ 2 ส่วนของงาน ABC (สี
ลาภรณ์, 255..)

**2. สำนักงานคณะกรรมการส่งเสริม
วิทยาศาสตร์ วิจัย และนวัตกรรม
กระทรวงการอุดมศึกษา วิทยาศาสตร์
วิจัยและนวัตกรรม (อว.)**

โครงสร้างสถานโยบายการอุดมศึกษา วิทยาศาสตร์ วิจัยและนวัตกรรมและกระทรวงการอุดมศึกษา วิทยาศาสตร์ วิจัยและนวัตกรรม



กองทุนส่งเสริม ววน.

เพื่อส่งเสริม สนับสนุน และขับเคลื่อนระบบ ววน.

ทุกวิทยาการ และ

ส่งเสริมการผลิตและพัฒนากำลังคน
ด้าน ววน. ยกระดับความสามารถของ
ผู้ประกอบการ

1

พัฒนาโครงสร้างพื้นฐานด้านวิทยาศาสตร์

2

เทคโนโลยี การวิจัย โครงสร้างพื้นฐานด้าน
คุณภาพ และปัจจัยเอื้อที่สนับสนุนการวิจัยและ
ส่งเสริมให้โครงการลงทุนขนาดใหญ่ หรือ

3

โครงการลงทุนที่รัฐเห็นเป็นกลไกของการ
พัฒนาวิทยาศาสตร์ เทคโนโลยีและนวัตกรรม

4

สนับสนุนการเพิ่มสมรรถนะในการเลือก การรับ
การถ่ายทอด และการร่วมมือกับต่างประเทศ
เพื่อให้ได้วิทยาการและเทคโนโลยีและนวัตกรรม

5

ที่เข้าถึงง่าย มีประสิทธิภาพ และคนหางาน
ระบบ ววน. หน่วยงานอื่นของรัฐ อปท และ
เอกชน ในการนำผลงาน ววน. ไปใช้ในการ
พัฒนาในระดับชุมชนและพื้นที่

6

บุกเบิกการวิจัยขั้นแนวหน้าและสร้าง
นวัตกรรมเพื่อเพิ่มขีดความสามารถ
ในการแข่งขัน

- สร้างองค์ความรู้
- พัฒนานโยบายสาธารณะ
- ผลงานวิจัยและนวัตกรรมถูกใช้ในเชิงเศรษฐกิจและสังคม

ยั่งยืน

สามารถพัฒนาประเทศอย่างสมดุลและ

เศรษฐกัจจฐานะนวัตกรรม & คนไทยใน ศตวรรษที่ 21

สร้างคนและ
สถาบันความรู้

สร้างขีดความ
สามารถในการ
แข่งขัน

ยกระดับคุณภาพ
ชีวิต

สทสว

TSRI

ส่งมอบระบบและนิเวศน์ด้านวิทยาศาสตร์ วิจัยและนวัตกรรมที่มี
ประสิทธิภาพและ มี Accountability ขับเคลื่อนการพัฒนาระบบ ว

2. ระบบเพื่อการพัฒนาประเทศ

Mechanism

1. แผนด้าน ว
วน. และแผน
รายสาขา ที่มี
เป้าหมาย

งบประมาณ
แบบ
multiyear
และ block

ริเริ่มสำคัญ
แผนงาน
ขนาดใหญ่
และ
โครงสร้าง

4. ระบบ
ส่งเสริม
กลไก เครือ
ข่ายพัฒนา ว
วน และ

5. กองทุนส่งเสริม ววน.

Policy Cycle

วิเคราะห์สังเคราะห์ข้อมูลจากการติดตาม ประเมินผล (R1) → การปรับนโยบาย/ ยุทธศาสตร์และแผน/กรอบงบประมาณ (R1) และการจัดสรรงบประมาณ (R2)

+ Users, Stakeholders, ผู้เชี่ยวชาญ

ศึกษาสถานการณ์, วิเคราะห์ข้อมูล, Foresight, ความต้องการทุกระดับ → ได้ร่างนโยบาย แผนด้าน และ กรอบงบประมาณ (R1) และแผนปฏิบัติการ วรรณ. (R2) เสนอผู้ตัดสินใจ

ประเด็น / เป้า / ตัวชี้วัด / กรอบงบประมาณ

SRI Macro Impact

+ Users, Stakeholders, ผู้เชี่ยวชาญ

ติดตามประเมินผล

- การใช้งบประมาณ (R2)
- ผลผลิต ผลลัพธ์ ผลกระทบ (R4,R5)

Monitoring and Evaluation

Impact ราย

หน่วยงาน

- มาตรฐานการดำเนินงานวิจัย (RQA)
- ระบบ accreditation
- ระบบ KM
- ระบบ Empowerment
- ระบบผลักดันการใช้ประโยชน์

สภสว

ส่งเสริม ขับเคลื่อน

Policy Research and Analysis

Policy Formation

ผู้กำหนดนโยบาย

→ ได้นโยบายและแผนที่ผ่านการอนุมัติ

Policy Deployment

+ หน่วยปฏิบัติการ

การจัดสรรงบประมาณกลาง (R2, R3) → แผนปฏิบัติการของหน่วยงาน, การดำเนินงาน โครงการ กิจกรรม

การจัดสรร

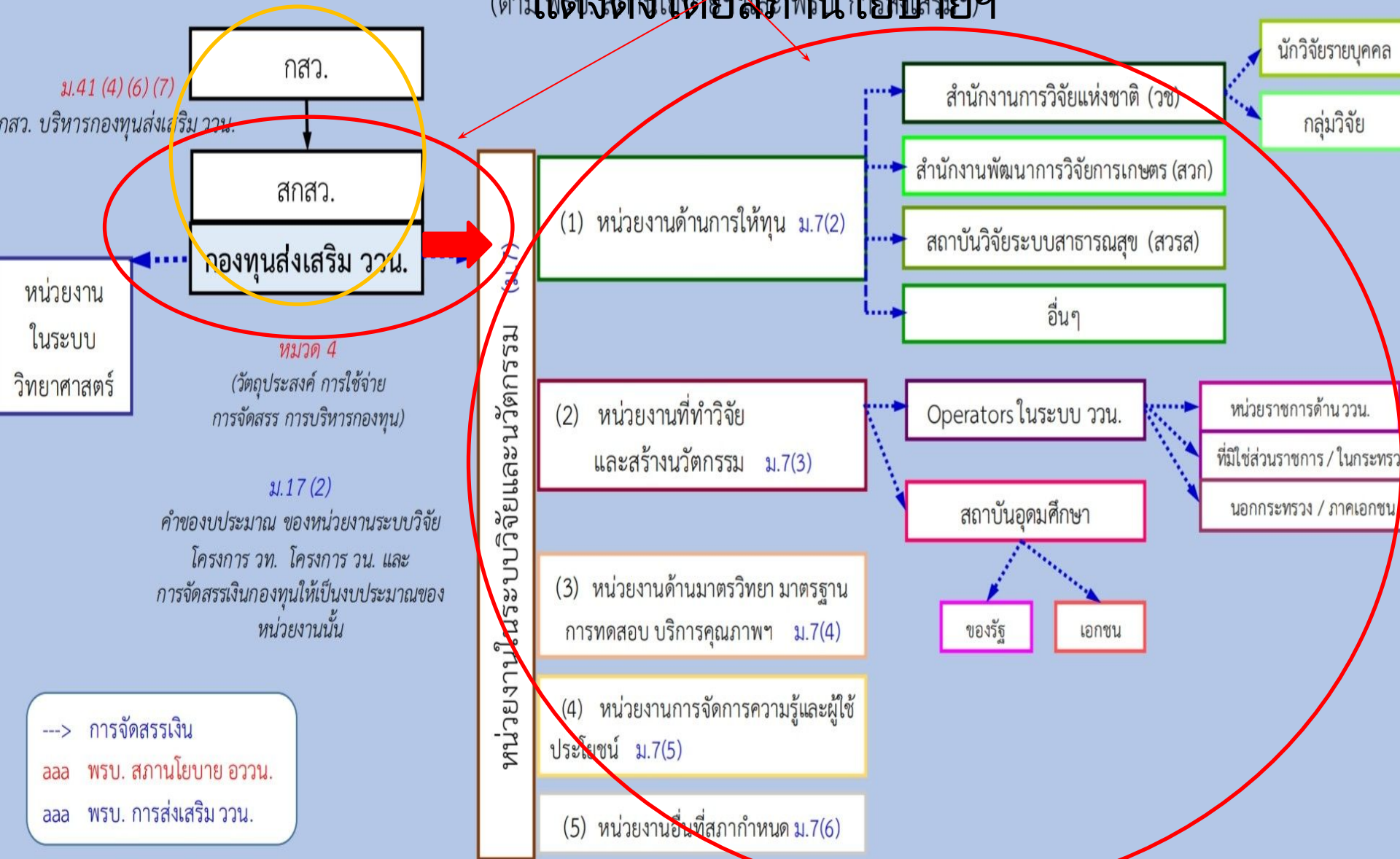
กลุ่มภารกิจแผน

Accountability

คณะกรรมการติดตาม ประเมินผล

และนวัตกรรม

แต่งตั้งโดยสภามหาวิทยาลัยฯ
(ตาม พ.ร.บ. มหาวิทยาลัยราชภัฏวชิรเวศน์)



3. การจัดทำนโยบาย ยุทธศาสตร์ และแผนด้าน ววน

ระดับของแผนตามมติคณะรัฐมนตรี วันที่ 4 ธันวาคม 2560

คณะรัฐมนตรีได้มีมติเมื่อวันที่ 4 ธันวาคม 2560 เห็นชอบการจำแนกแผนออกเป็น 3 ระดับ ประกอบด้วย

แผนระดับที่ 1

ยุทธศาสตร์ชาติเป็นเป้าหมายการพัฒนาประเทศ อย่างยั่งยืนตามหลักธรรมาภิบาลเพื่อใช้เป็นกรอบ ในการจัดทำแผนต่าง ๆ ให้สอดคล้องและบูรณาการกัน เพื่อให้เกิดเป็นพลังผลักดันร่วมกันไปสู่เป้าหมายดังกล่าว



แผนระดับที่ 2



แผนแม่บทภายใต้ ยุทธศาสตร์ชาติ

แผนการปฏิรูปประเทศ ด้าน...

แผนพัฒนาเศรษฐกิจและ สังคมแห่งชาติ

นโยบายและ แผนระดับชาติว่าด้วยความ มั่นคงแห่งชาติ

แผนระดับที่ 3

คือแผนที่จัดทำขึ้นเพื่อสนับสนุนการดำเนินงานของ แผนระดับที่ 1 และแผนระดับที่ 2 สู่การปฏิบัติให้บรรลุ เป้าหมายที่กำหนดไว้ หรือจัดทำขึ้นตามที่กฎหมายกำหนด หรือจัดทำขึ้นตามพันธกรณีหรืออนุสัญญาระหว่างประเทศ รวมถึงแผนปฏิบัติการทุกระดับ



หมายเหตุ : นับตั้งแต่วันที่ 4 ธันวาคม 2560 ครม.มีมติ กำหนดให้ตั้งชื่อแผนในระดับที่ 3 โดยใช้ชื่อว่า “แผนปฏิบัติการด้านระยะที่ ... (พ.ศ. -)” เว้นแต่ได้มีการ ระบุไว้ในกฎหมายก่อนที่จะมีมติ ครม. วันที่ 4 ธันวาคม 2560 เช่น พระราชบัญญัติ พระราชกำหนด พระราชกฤษฎีกา กฎกระทรวง มติครม เป็นต้น ได้กำหนดชื่อแผนไว้ว่า แผนแม่บทด้าน... แผนพัฒนา... หรือแผนอื่น ๆ

สภสว กลุ่มภารกิจจึงจะสามารถใช้ชื่อแผนตามที่บัญญัติไว้ในกฎหมายนั้น ๆ

1.ด้านความมั่นคง

เพื่อบริหารจัดการสภาวะแวดล้อมของ
ประเทศให้มีความมั่นคง ปลอดภัย และ
มีความสงบเรียบร้อยในทุกกระดับ และ
ทุกมิติ



ความมั่นคง

2.ด้านการสร้าง

ความสามารถในการแข่งขัน

เน้นการยกระดับศักยภาพในหลากหลายมิติ
ควบคู่กับการขยายโอกาสของประเทศไทย
ในเวทีโลก



การสร้างความสามารถ
ในการแข่งขัน

3.ด้านพัฒนาและเสริมสร้าง

ศักยภาพทรัพยากรมนุษย์
คนไทยในอนาคต มีความพร้อมทั้ง
กาย ใจ สติปัญญา มีทักษะที่จำเป็น
ในศตวรรษที่ 21 มีทักษะสื่อสาร
ภาษาอังกฤษและภาษาที่ 3
และมีคุณธรรม



การพัฒนา
และเสริมสร้างศักยภาพ
ทรัพยากรมนุษย์

ยุทธศาสตร์
ชาติ
6 ด้าน

4.ด้านการสร้างโอกาสและ

ความเสมอภาคทางสังคม

สร้างความเป็นธรรม และลดความ
เหลื่อมล้ำในทุกมิติ กระจายศูนย์กลาง
และโอกาสทางสังคม
เพิ่มความเจริญทางเศรษฐกิจและสังคม
เพิ่มโอกาสให้ทุกภาคส่วนเข้ามาเป็น
กำลังของการพัฒนาประเทศใน
ทุกระดับ



การสร้างโอกาส
และความเสมอภาคทางสังคม

5.ด้านการสร้างการเติบโตบน

คุณภาพชีวิตที่เป็นมิตรต่อ สิ่งแวดล้อม

คำนึงถึงความยั่งยืนของฐานทรัพยากรธรรมชาติและ
สิ่งแวดล้อม ปรับเปลี่ยนพฤติกรรมของประชาชนให้
เป็นมิตรต่อสิ่งแวดล้อม ผ่านมาตรการต่าง ๆ ที่มุ่งเน้น
ให้เกิดผลลัพธ์ต่อความยั่งยืน



การสร้างการเติบโต
บนคุณภาพชีวิตที่เป็น
มิตรต่อสิ่งแวดล้อม

การปรับสมดุลและ
พัฒนา
ระบบการบริหาร
จัดการภาครัฐ

6.ด้านการปรับสมดุลและพัฒนา

ระบบการบริหารจัดการภาครัฐ

การปรับเปลี่ยนภาครัฐ ยึดหลัก “ภาครัฐ
ของประชาชนเพื่อประชาชนและ
ประโยชน์ส่วนรวม”



ความเชื่อมโยงระหว่างยุทธศาสตร์ชาติ และแผนแม่บทภายใต้ยุทธศาสตร์ชาติ 23 ประเด็น (เบื้องต้น)

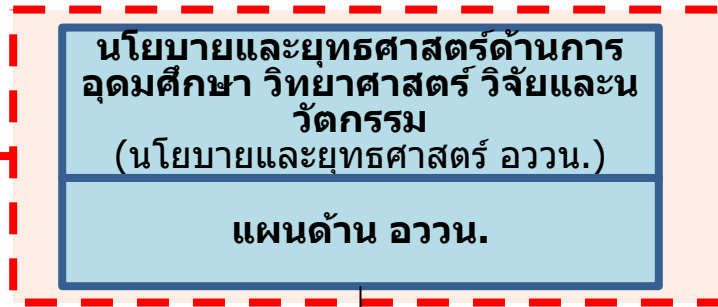


สกว กลุ่มภารกิจแผน

● เกี่ยวข้องโดยตรง ○ มีส่วนสนับสนุน

องค์ประกอบที่พิจารณาดำเนินการภายใต้คณะทำงานย่อยด้าน ววน.

(1) ร่างกรอบนโยบาย ยุทธศาสตร์ และแผนด้าน อววน.



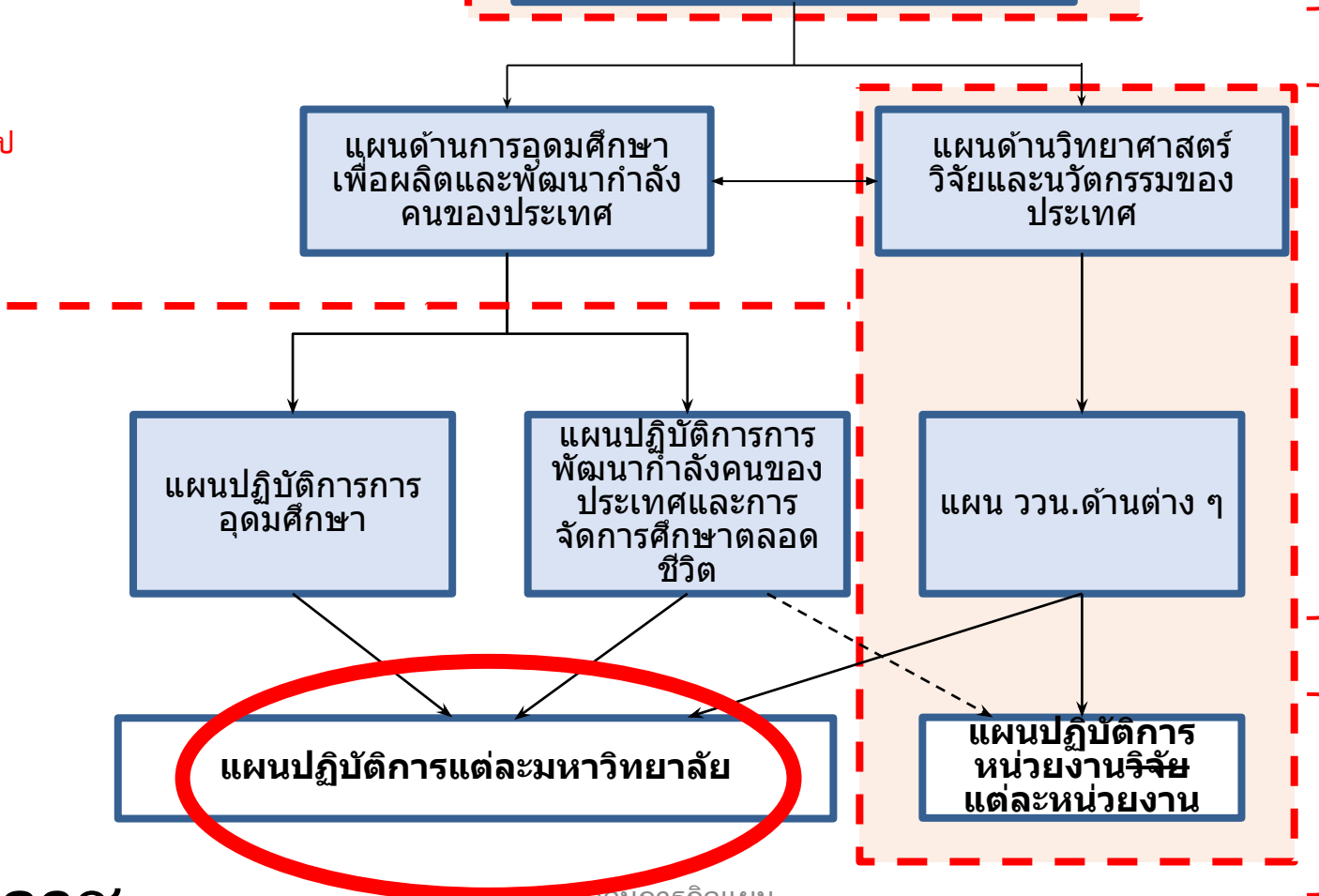
ทิศทางนโยบาย กรอบใหญ่ของ ประเทศ (สภานโยบาย)

Top-down Bottom-up

แผนแม่บท/แผนพัฒนา ด้าน ววน./แผนปฏิบัติการแต่ละด้าน และ งปม. ตามแผนแต่ละด้าน (กสว. & กกอ.)

แผนปฏิบัติการรายหน่วยงาน

(2) กลไกการแปลงนโยบาย ยุทธศาสตร์ และแผนด้าน อววน. ไปสู่แผนด้าน ววน.



ที่มา: สอวช

รายละเอียดของนโยบาย ยุทธศาสตร์ และแผนด้านวิทยาศาสตร์ วิจัยและนวัตกรรม ของประเทศ (พ.ร.บ. การส่งเสริมฯ ม.12)

	รายละเอียดตาม พรบ.
(1)	วิสัยทัศน์ เป้าหมาย และยุทธศาสตร์หลัก
(2)	ระบบ กลไก และแนวทางการขับเคลื่อนระบบวิจัยและนวัตกรรมของประเทศ รวมถึงการจัดสรรงบประมาณ การจัดระบบแรงจูงใจ และการอำนวยความสะดวก
(3)	แนวทางและมาตรการส่งเสริมและสนับสนุนการลงทุนเพื่อการวิจัยและนวัตกรรม
(4)	กลไกการนำผลงานวิจัยและนวัตกรรมไปใช้ประโยชน์เพื่อการพัฒนาเศรษฐกิจและสังคม การถ่ายทอดเทคโนโลยี และการทำให้ผลงานดังกล่าวเกิดมูลค่าเพิ่มทางเศรษฐกิจ
(5)	แนวทางและมาตรการพัฒนาบุคลากร
(6)	การกำหนดภารกิจของหน่วยงานของรัฐที่ต้องดำเนินการเพื่อให้เป็นไปตามแผนด้านวิทยาศาสตร์ วิจัยและนวัตกรรม

แผนด้าน ววน. ที่ระบุวิธีการส่งเสริม สนับสนุน การขับเคลื่อนแผน ตลอดจนถึงการผลักดัน

ด้านการใช้ประโยชน์จากผลงานวิจัยและนวัตกรรม

แผนงาน 2563-2565 (รายสาขาและประเด็น)

1. การศึกษาเรียนรู้

2. การพัฒนาบุคลากร
ว
วน

3. มนุษยศาสตร์

4. การแพทย์และ
สาธารณสุข

5. เกษตรสมัยใหม่

6. อาหารมูลค่าสูง

7. อุตสาหกรรมที่มี
ศักยภาพ

8. โลจิสติกส์

9. การท่องเที่ยว

11. เศรษฐกิจสร้างสรรค์

12. เศรษฐกิจดิจิทัล

13. การปฏิรูประบบราชการ

14. สิ่งแวดล้อม

15. เขตเศรษฐกิจนวัตกรรม

16. เศรษฐกิจฐานราก เศรษฐกิจ
นอกภาคทางการ

17. โครงสร้างประชากร สังคม
สูงวัย

18. ความสัมพันธ์ระหว่าง
ประเทศและชายแดน

19. ปัจจัยสนับสนุนและ

ระบบการจัดทำแผนและกรอบงบประมาณ ด้านวิทยาศาสตร์ วิจัย และนวัตกรรม

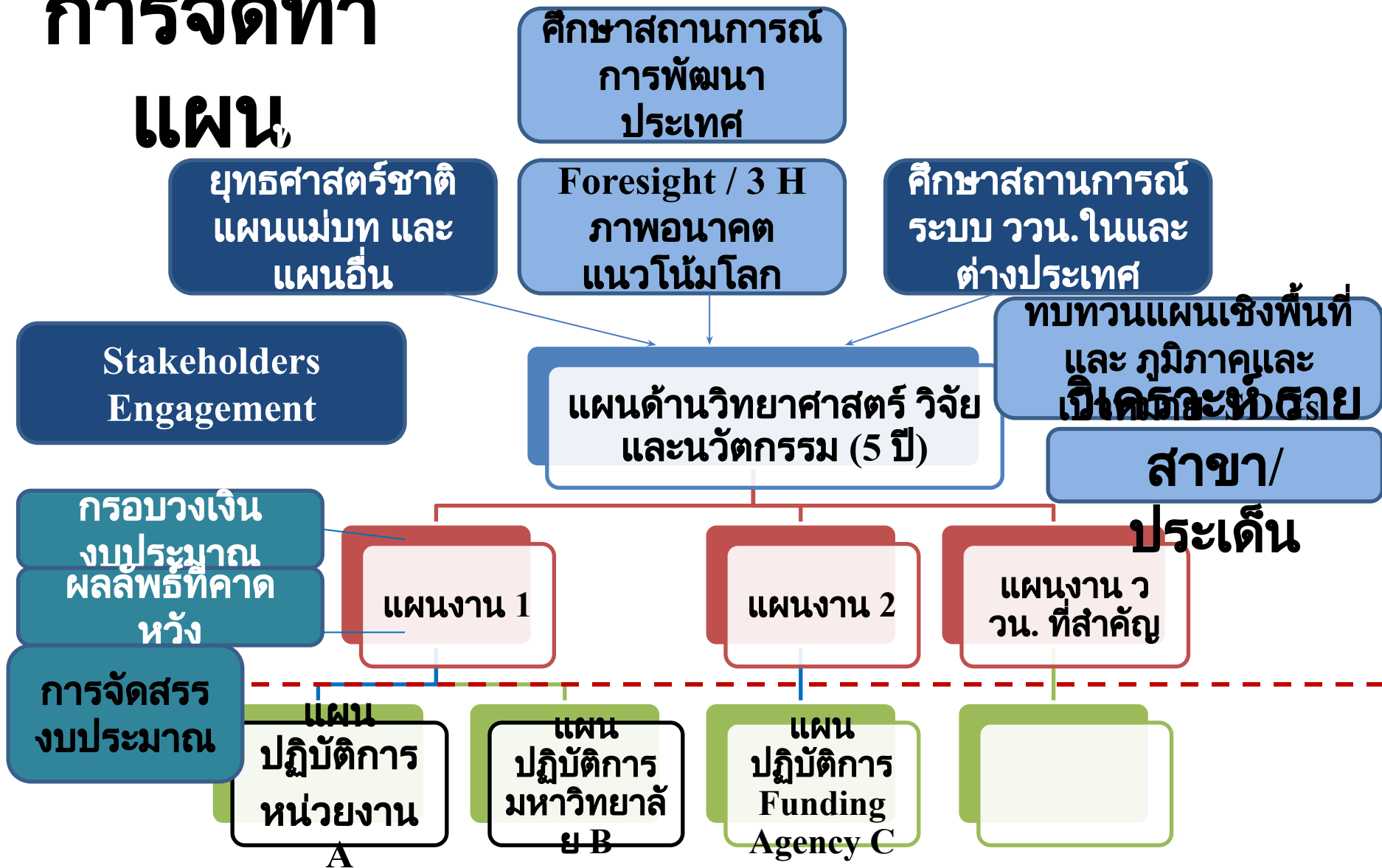
หลักการจัดทำแผน ววน

- ตอบเป้าหมายประเทศ
- Users and Stakeholders Engagement
- From diverse to converge หลากหลายแต่บูรณาการ
- Acquire knowledge, data, wisdom
- Dynamics แผนระยะยาวที่มี rolling / มี speed ทันโลก / มี prioritization
- **3 Horizontal Scanning**
 - ตอบโจทย์ Pain point (1st H)
 - ตอบโจทย์ Futures (3rd H)
 - ~~ตอบโจทย์ Transformation (2nd H)~~
- ออกแบบกลไกเครื่องมือขับเคลื่อนแผนฯ Research System Management
 - budget
 - institutional arrangement เช่น national labs, excellent centers
 - KPI รางวัลและแรงจูงใจ
- Response แต่ก็ สร้าง Resilience ต่อ การเมืองประเทศ และ การเมืองในระบบวิจัย เพื่อสร้าง accountability ของระบบวิจัย

- Gap Analysis

- Knowledge Gap ประเด็นวิจัย
- Manpower Gap ประเด็นพัฒนาคน
- Infrastructure Gap ประเด็นโครงสร้างพื้นฐาน
- Critical Action Gap นโยบาย กฎระเบียบ

การจัดทำ แผน



เพื่อให้บรรลุวัตถุประสงค์และเป้าหมายของแผน ววน ของประเทศ กสว.ต้องจัดทำประมาณการกรอบวงเงินงบประมาณรวมที่ต้องใช้ตามแผน(งาน)แต่ละด้านเสนอต่อสภานโยบาย โดยระบุว่า ปีใดต้องใช้งบประมาณเท่าใด

เสนอทั้งการขออนุมัติแผนและกรอบวงเงิน

งบประมาณด้าน

ขาขึ้น : แผนและกรอบวงเงิน

4 - เสนอแผนด้าน วน. เพื่อ
क्रम. ให้ความเห็นชอบ

क्रम.

สถานะนโยบาย

- เสนอระบบการจัดสรรและ

บริหารงบประมาณ

สื่อ

แผนปฏิบัติการ เพื่อ

ความ

อนุมัติวงเงิน งบม. ที่
สภาเห็นชอบ

3

-เสนอแนะแผนด้าน วน. และกรอบวงเงิน
งบประมาณ

สภา

-เสนอระบบการจัดสรร

2

งบประมาณและบริหาร

สภา

ทรัพยากรแบบ

วงเงินการที่มุ่งผล

1

สภา, จัดทำแผนด้าน วน. และ
กรอบวงเงิน

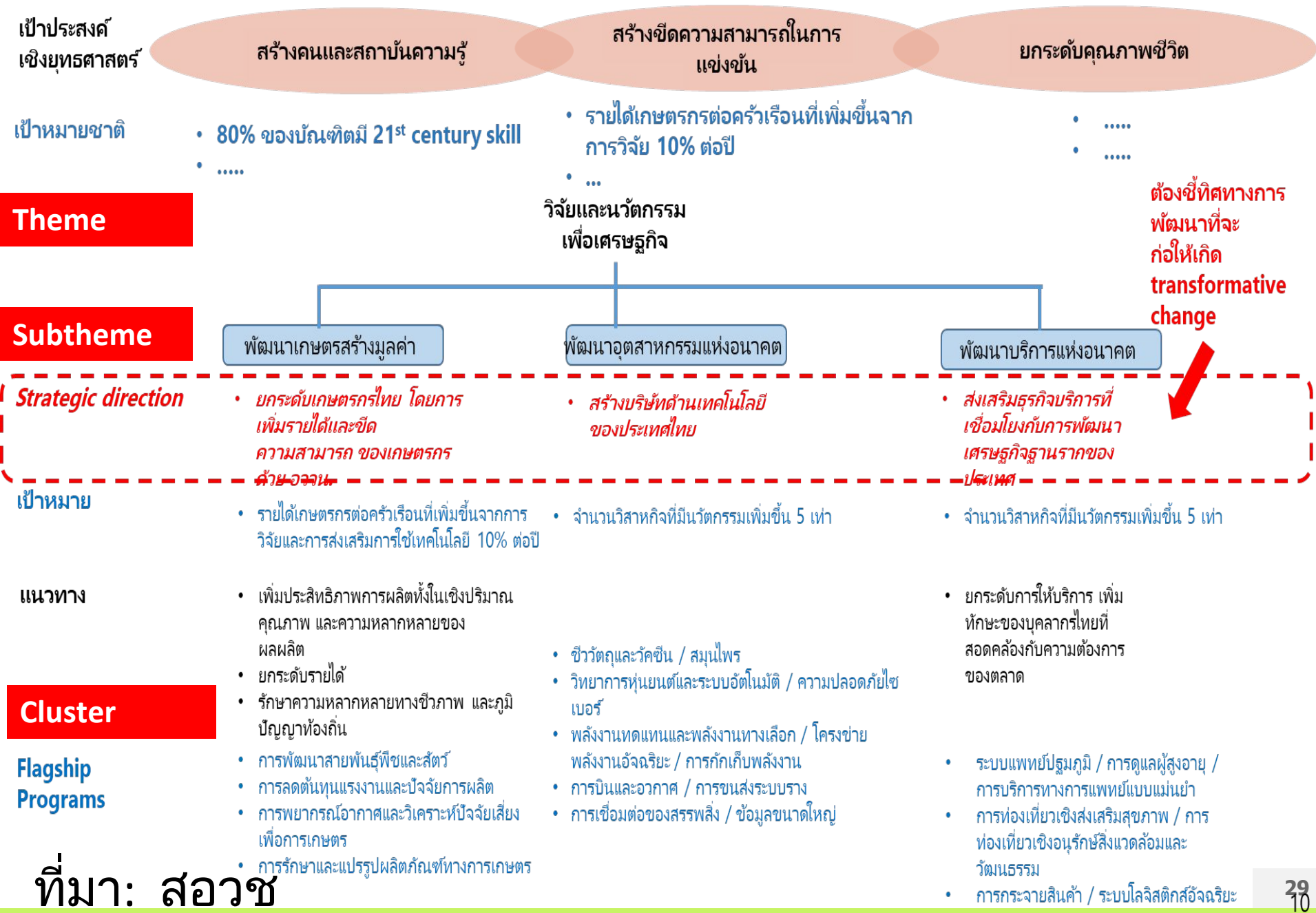
5
อนุมัติ

4
ขออนุมัติกรอบ
วงเงิน งบม.

สำนัก
งบประมาณ

6
แจ้ง
ผล

ตัวอย่างการกำหนดกรอบยุทธศาสตร์และแผนด้าน อววน. จากแผนแม่บท 23 การวิจัยและพัฒนานวัตกรรม



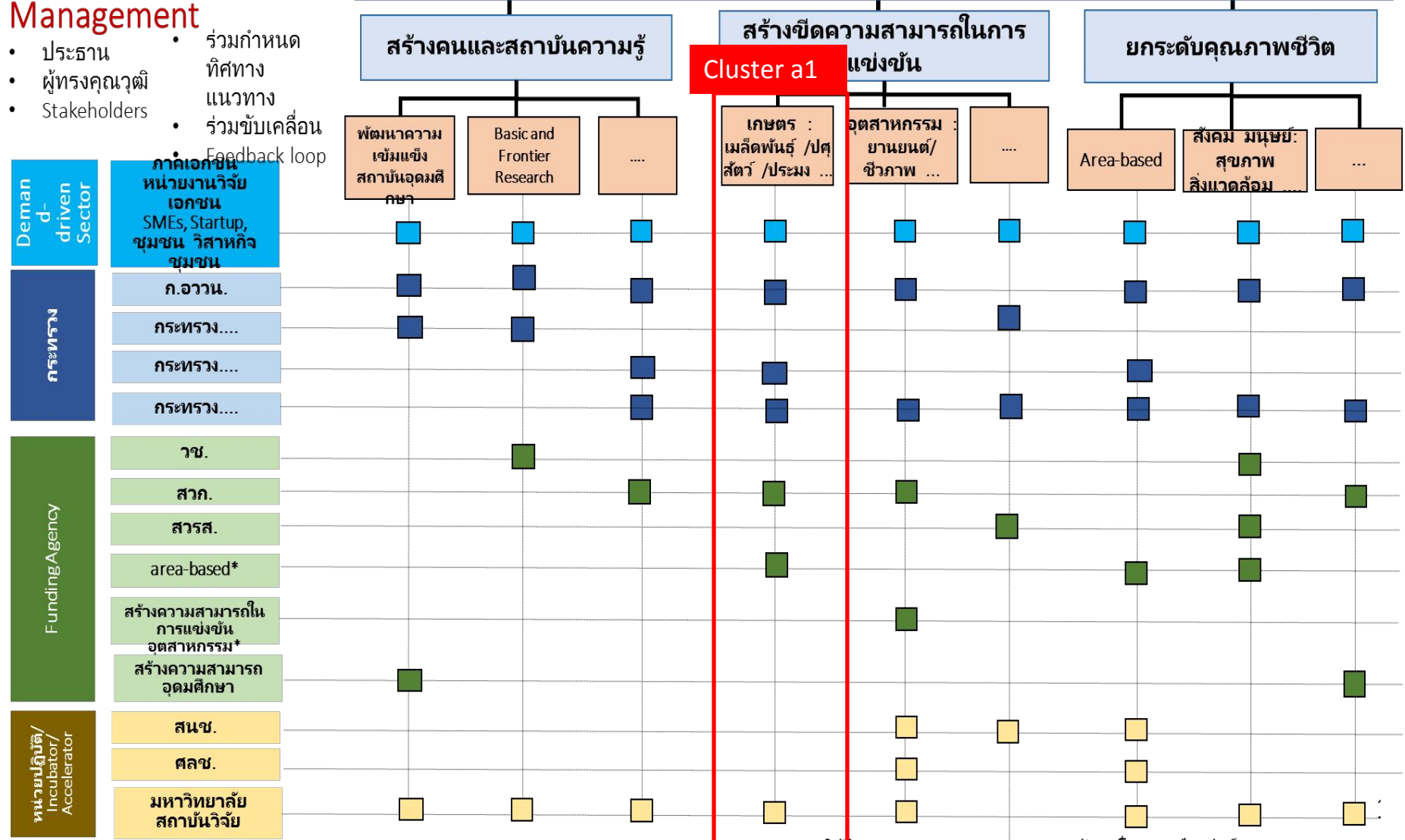
ต้องชี้ทิศทาง การพัฒนาที่จะก่อให้เกิด transformative change



Sectoral Platform Management

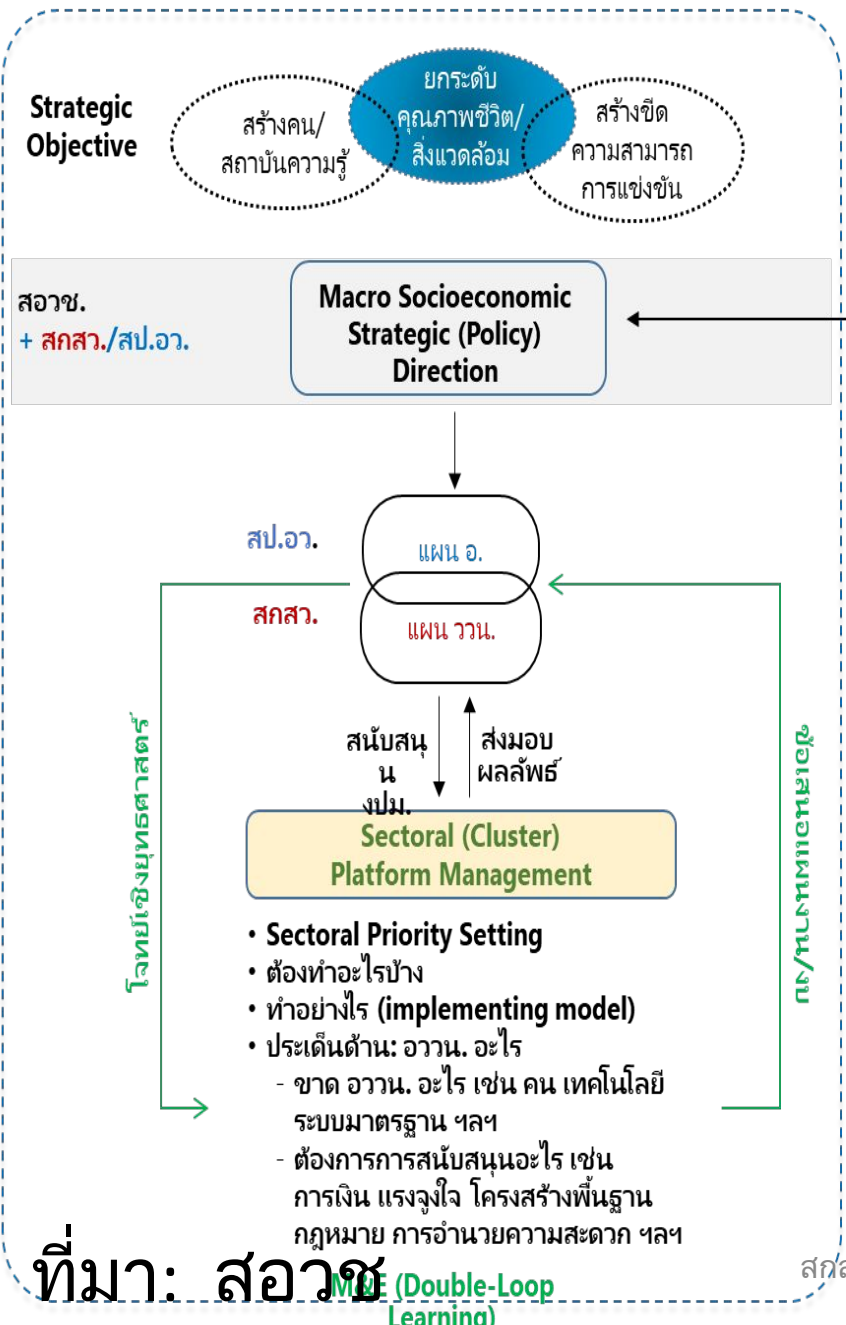
- ประธาน
- ผู้ทรงคุณวุฒิ
- Stakeholders
- ร่วมกำหนดทิศทางแนวทาง
- ร่วมขับเคลื่อน Feedback loop

นโยบาย ยุทธศาสตร์ อุดมศึกษา วิทยาศาสตร์ วิจัยและนวัตกรรม



เอกสารใช้ในการนำเสนอต่อคณะกรรมการขับเคลื่อนการปฏิรูปโครงสร้างระบบ funding ของ สวท./สวทช.

กรอบการจัดทำกรอบนโยบาย/ยุทธศาสตร์และแผนด้าน อววน. สำหรับปีงบประมาณ 2564



ตัวอย่าง

เกษตร: Top-down Strategic Direction

- **Top Priority** :ยกระดับคุณภาพชีวิต และ **capacity** และเพิ่มรายได้เกษตรกร ด้วย อววน. (เกษตรกรรมมาก่อน)
- Competitiveness เป็น priority ถัดมา โดยต้องมุ่งเพื่อยกระดับเกษตรกร

BERD สาขาเกษตร/อาหาร 2560

- บริษัทขนาดใหญ่ (279 บริษัท) **14,023** ล้านบาท
- บริษัทขนาดเล็ก (298 บริษัท) **1,005** ล้านบาท

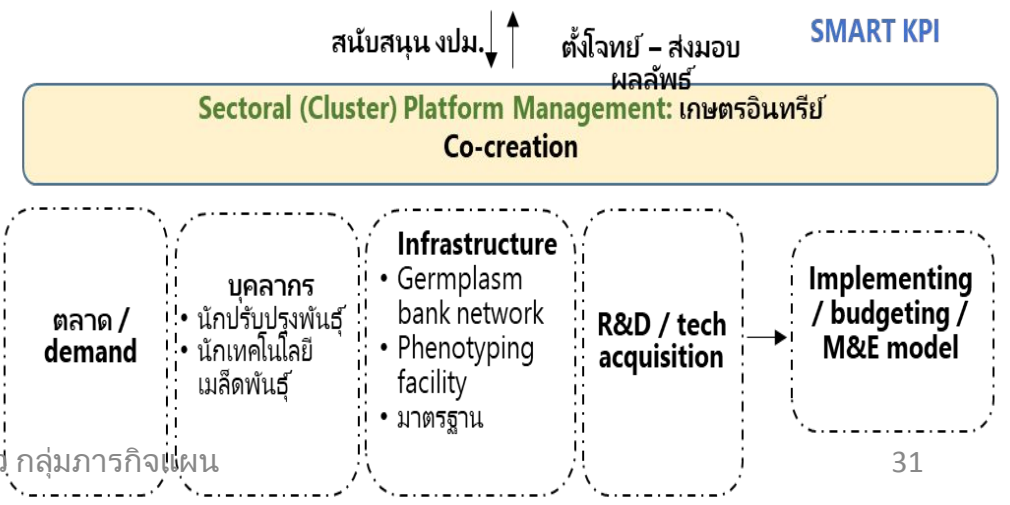
สกสว.

Three Horizon (3-H approach) วิธีการวางกลยุทธ์ ปัจจุบัน อนาคต

H1: เกษตรกรไม่ได้รับผลประโยชน์ที่เป็นธรรม ไม่มีอำนาจต่อรอง ต้นทุนสูง สุขภาพไม่ดีจากการใช้เคมี

H3: เกษตรกรมีรายได้ต่อหัวเพิ่มขึ้น / มีอำนาจต่อรองและมีขีดความสามารถในการจัดการ / สุขภาพดีขึ้น

H2: Short value chain เกษตรอินทรีย์กับธุรกิจ HORECA มีแพลตฟอร์มสนับสนุนทางการวิจัยและนวัตกรรม



ที่มา: สอวช

ตัวอย่างกระบวนการการจัดทำ Priority Setting

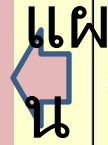
1. Strategic sector

เกษตร อาหาร ท้องเที่ยว กำลังคน

2. Priority Area + Priority Issues

สวน. + สก. + STIPI

- การศึกษาข้อมูล, foresight, stakeholder engagement
- 3H □ ประเด็นยุทธศาสตร์
- Gap Analysis
 - Knowledge Gap □ ประเด็นวิจัย
 - Manpower Gap □ ประเด็นพัฒนาคน
 - Infrastructure Gap □ ประเด็นโครงสร้างพื้นฐาน
 - Critical Action Gap □ นโยบายกฎระเบียบ



1. Strategic R&I Issues
2. Infrastructure
3. Law/regulation/measure
4. Budget
 - Budget allocation
 - Funding scheme
5. Management organization

(ร่าง) กระบวนการ (มี.ย. - ก.ค.)

- ศึกษาวิเคราะห์ข้อมูลเพื่อเตรียม WS
- 1st workshop: สัปดาห์ที่ 3 เดือน มี.ย. 62 เพื่อให้ได้ข้อมูล 1-2 เป็นอย่างน้อย
- ทำ Delphi/วิธีการอื่นๆ: สัปดาห์แรก เดือน ก.ค.62 (หลังได้ผลจาก 1st WS) เพื่อทำ prioritization
- 2nd workshop: สัปดาห์ที่ 3 เดือน ก.ค. 62 เพื่อทำ final prioritization
- จัดทำ Policy Package

Target Sector	เกษตร	อาหาร	ท่องเที่ยว
ประมง			
Facilitator team			

4. พันธกิจสัมพันธ์ของ มหาวิทยาลัย กับ ระบบ ววน.ใหม่

แนวทางการดำเนินงาน

- กำหนดเป้าหมายที่ชัดเจนเพื่อการพัฒนาท้องถิ่น
พื้นที่ เช่น สร้างคนให้ท้องถิ่น สร้างความรู้ให้
ท้องถิ่น สร้างนวัตกรรมที่ประยุกต์ภูมิปัญญา
กับ
ความรู้ใหม่

จัดทำแผนปฏิบัติการ ววน. ของ มหาวิทยาลัย ด้าน (Theme): การพัฒนาเชิงพื้นที่

สร้างความรู้
ให้พื้นที่

ใช้ ววน เพื่อพัฒนาท้องถิ่น

ใช้ความรู้เพื่อ
สร้างคุณค่า
มูลค่า

พัฒนานักวิจัย และ
ผู้เชี่ยวชาญด้านทำแผน
พื้นที่และเชิงประเด็น ทำ
งานกับผู้เชี่ยวชาญในและ
ต่างประเทศ พัฒนานัก
บริหารงานวิจัย

พัฒนา
บุคลากร
พัฒนาศักยภาพ ววน.

ข้อมูล
ครัวเรือน
Lab

ความรู้
เทคโนโลยี

พัฒนาเชิง
สถาบัน
นิเวศ ววน

พัฒนา หน่วยบริหาร
งานวิจัย ระบบ ววน
(ต้นทาง กลางทาง
ปลายทาง) นโยบาย
และระบบสนับสนุน
เครือข่ายKM และ
ศูนย์นวัตกรรมพันธ
กิจสัมพันธ์

Co-funding

• 30 กค – 9 สค. 62

สภสว พบ หน่วยงานในระบบ ววน.

ขอบคุณค่ะ