

# “มศว มหาวิทยาลัยรับใช้สังคม”

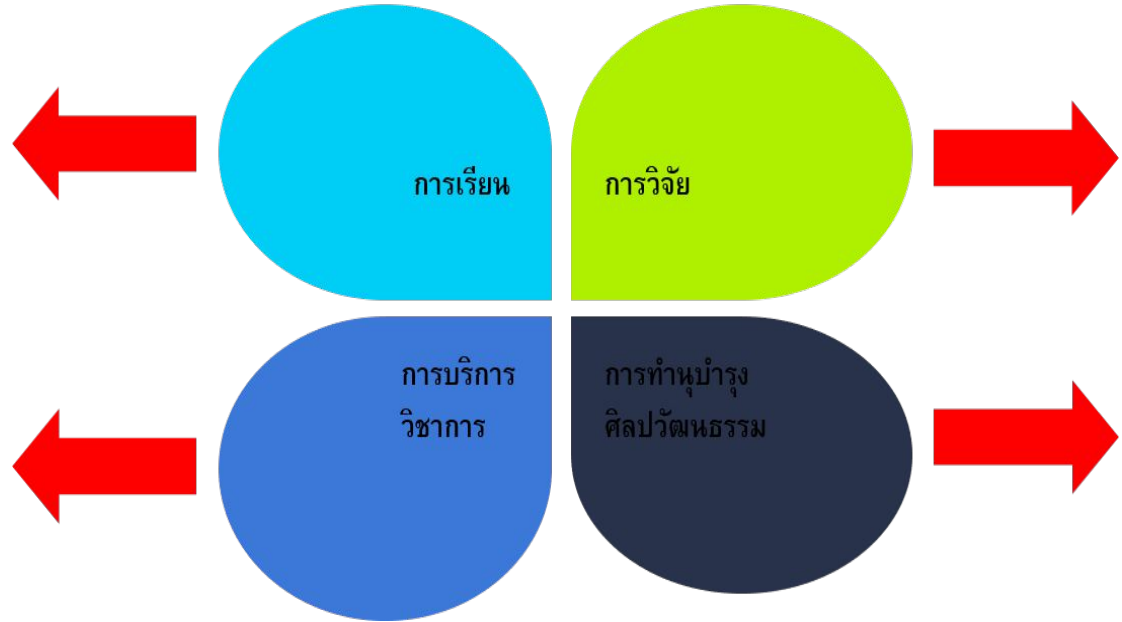


# การบริการวิชาการแก่สังคม มหาวิทยาลัยศรีนครินทรวิโรฒ

## ความเป็นมาของการดำเนินงานด้านบริการวิชาการแก่ชุมชน

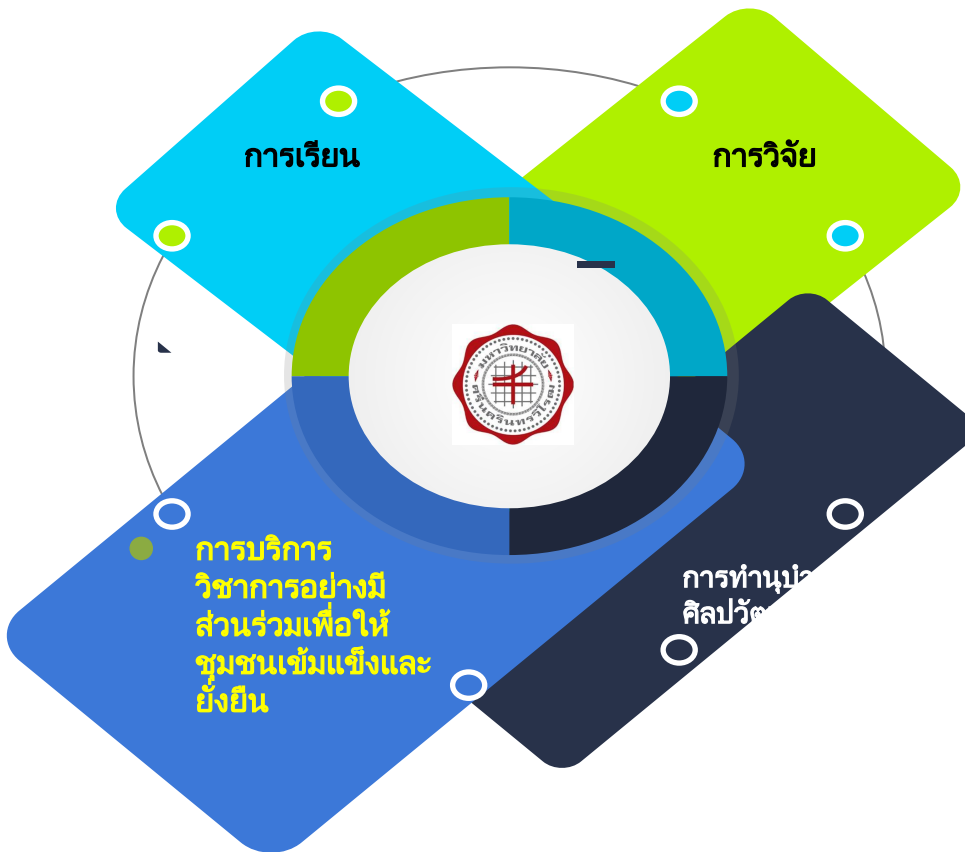
- ในระยะเวลาตั้งแต่ปี 2548 – 2555 ร้อยละ 80 ของมหาวิทยาลัยตั้งพันธกิจองค์กรไว้ คือดำเนินงานตามพันธกิจ 4 ด้าน
- ต่างคนต่างทำไม่ได้เกิดการบูรณาการร่วมกัน
- ไม่มีนโยบายการดำเนินงานที่ชัดเจนในเรื่องการทำบริการวิชาการแก่ชุมชนและสังคม

## พันธกิจมหาวิทยาลัยในประเทศไทย(แยกการทำ)





มหาวิทยาลัยศรีนครินทรวิโรฒ  
“มหาวิทยาลัยรับใช้สังคม”





- หลังปี 2555 เริ่มมีการเปลี่ยนแปลงนโยบาย ตัวชี้วัด การดำเนินงาน ทำงานโดยบูรณาการกับพันธกิจต่างๆ ที่มหาวิทยาลัยมี เช่น สกอ. กำหนดให้มีตัวชี้วัดที่ 3 การบูรณาการงานบริการวิชาการแก่ชุมชน และสังคมกับการเรียนการสอนและการวิจัย
- ปี 2557 มีการรวมตัวกันระหว่างเครือข่ายของมหาวิทยาลัยในประเทศไทย จัดตั้งเครือข่าย Engagement Thailand เพื่อขับเคลื่อนแนวทางการดำเนินงานด้านบริการวิชาการแก่ชุมชนและสังคม เป็นเวทีในการแลกเปลี่ยนเรียนรู้การทำงาน และผลักดันเรื่องเกณฑ์ มหาวิทยาลัยรับใช้สังคมและการขอตำแหน่งทางวิชาการด้านการรับใช้สังคม

# การให้บริการวิชาการแก่ชุมชนและสังคม ของมหาวิทยาลัยศรีนครินทรวิโรฒที่ผ่านมา

## ระยะที่ 1 2548-2554

- ได้รับงบประมาณ 1 โครงการจัดสรร 4.0 □ 48.0 □ 65.0 □ 68.0 ล้านบาท
- ไม่มีนโยบายการดำเนินงานเฉพาะด้านการบริการวิชาการแก่สังคม
- ไม่จำกัดพื้นที่การทำงาน
- ให้บริการตามความถนัดของตนเอง และให้บริการทางเดียว
- มี 20 โครงการใหญ่ (100+ กิจกรรมย่อย)
- ลงทุนโครงการจัดตั้งศูนย์และองค์กรในมหาวิทยาลัย

## ระยะที่ 2 2555-2557

- ได้รับงบประมาณจัดสรร 93.00 (68.0+25.0) □ 114.0 (65.0+50.0) □ 114.0 (65.0+50.0) □ 116.00 ล้านบาท
- เริ่มกำหนดแนวทางการให้บริการวิชาการแก่ชุมชน
- เปลี่ยนการจัดสรรงบประมาณ 2 งบจากการลงทุนจัดตั้งศูนย์ มาเป็นโครงการบริการวิชาการแก่ชุมชน ปีละ 100+ โครงการ
- ลักษณะโครงการยังไม่บูรณาการกับ พันธกิจอื่นๆ
- กำหนดเอกลักษณ์มศว และ กำหนด SSAP 3 การบริการวิชาการแก่ชุมชนอย่างมีส่วนร่วม

## ระยะที่ 3 2558-2561

- ได้รับงบประมาณจัดสรร 116.00 □ 120.0 ล้านบาท
- กำหนดนโยบายการทำงานเน้นการพัฒนาตามเป้าหมาย 3 ด้าน คือ Agenda Based + Area based + Functional Based
- จำนวนโครงการ 103 □ 102 □ 112 □ 114 โครงการ เน้นโครงการแบบมีส่วนร่วมและบูรณาการ
- จัดตั้งหน่วยงานสนับสนุนและรับผิดชอบ “ส่วนกิจการเพื่อสังคม” ภายใต้รองอธิการบดีฝ่ายพัฒนากิจการเพื่อสังคม
- เน้นการพัฒนาศักยภาพผู้รับผิดชอบโครงการและแกนนำชุมชน เพื่อสร้างต้นแบบการพัฒนาในพื้นที่

## ระยะที่ 4 2562-2564

- ได้รับงบประมาณจัดสรร 98.00 ล้านบาท
- กำหนดนโยบายการทำงานเน้นการพัฒนาตามเป้าหมาย 3 ด้าน คือ เศรษฐกิจ+สังคม+สิ่งแวดล้อม สอดคล้องกับ SDGS + ยุทธศาสตร์ชาติ 20 ปี + ยุทธศาสตร์จังหวัดนครนายกและสระแก้ว + นโยบายมหาวิทยาลัย
- จำนวนโครงการ มากกว่า 100 โครงการเน้นโครงการแบบมีส่วนร่วม,บูรณาการ \*เกิดSocial Empowerment
- สร้างต้นแบบการพัฒนาในพื้นที่และขยายผล
- บูรณาการร่วมกับหน่วยงานภายนอกมากขึ้น

**“การบริการวิชาการอย่างมีส่วนร่วม  
รวมเพื่อให้ชุมชน  
เข้มแข็งอย่างยั่งยืน”**

**เอกลักษณ์มหาวิทยาลัยศรีนครินทรวิโรฒ**

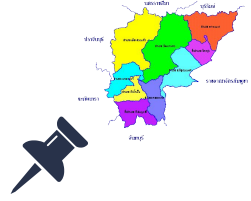
2548



2555



2560-2561



# ภารกิจที่ 1 การให้บริการวิชาการแก่ สังคมของ มศว

1

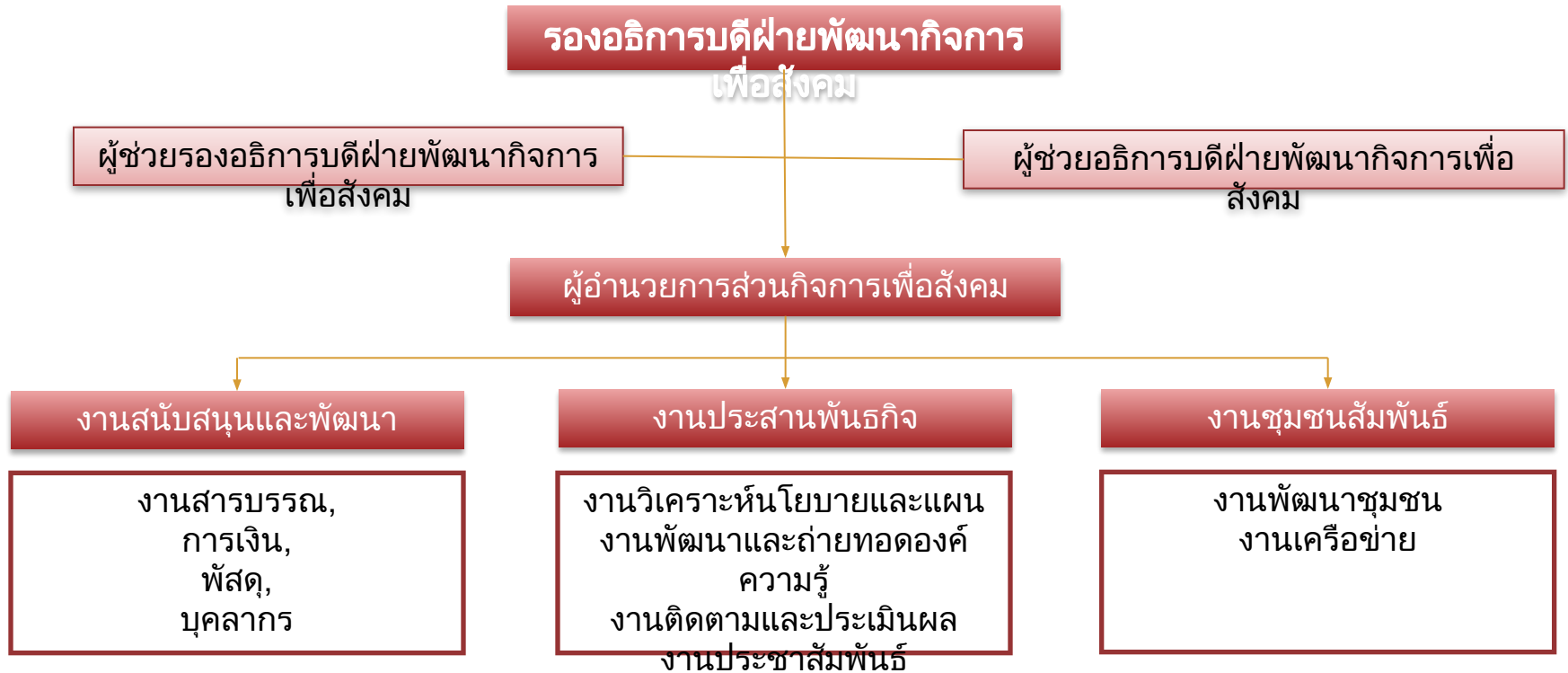


# ส่วนกิจการเพื่อสังคม (Social Service Office)



รศ. ดร. ชาญวิทย์ เทียมบุญประเสริฐ  
รองอธิการบดีฝ่ายพัฒนากิจการเพื่อสังคม







**ภารกิจที่ 1** การ  
ให้บริการวิชาการแก่  
สังคมตามนโยบาย 1  
จังหวัด 1  
มหาวิทยาลัย

**ภารกิจที่ 2** สร้าง  
เครือข่ายความ  
ร่วมมือกับหน่วยงาน  
ภายนอกเรื่องการ  
พัฒนาชุมชน

**ภารกิจที่ 3** พัฒนา  
ทรัพยากรมนุษย์สู่จิต  
อาสา เพื่อรับใช้  
สังคม

# โครงการบริหารวิชาการแก่สังคม มหาวิทยาลัยศรีนครินทรวิโรฒ

## โครงการบริหารวิชาการแก่สังคมอย่างมีส่วนร่วม (นท.1)

เป้าหมายประสงค์ : เพื่อพัฒนาขับเคลื่อนรากฐานชุมชนและพัฒนาทุนมนุษย์ให้มีทักษะด้านความรู้ (Hard skills) และทักษะด้านอารมณ์ (Soft skills) และก้าวเป็นจิตอาสาเพื่อรับใช้สังคม

ความสอดคล้อง:

-เป้าหมายการพัฒนาที่ยั่งยืน (SDGs) ที่ 1,2,3,4,7,8,9,10,12,14,15

-แผนยุทธศาสตร์ 20 ปี ประเทศไทย: แผนพัฒนาเศรษฐกิจและสังคม ฉบับที่ 12 ในเรื่อง

1คนไทยมีศักยภาพ

- มีสุขภาวะที่ดี (มีสุขภาพที่ดี มีการวางรับสังคม ผู้สูงอายุ)

2สังคมเป็นธรรม คือ

- ได้รับโอกาสทางการศึกษาที่เท่าเทียมกัน

- เกิดการพัฒนาทุนมนุษย์ให้มีความรู้ มีทัศนคติ จิตอาสา รับผิดชอบต่อสังคม

3ทรัพยากรธรรมชาติสมดุล

- ช่วยลดลง

- คนตระหนักในการใช้ทรัพยากรธรรมชาติ



## โครงการส่งเสริมและพัฒนาความสามารถของชุมชนผ่านศักยภาพของมหาวิทยาลัย (นท.2)

เป้าหมายประสงค์ : เพื่อพัฒนาและยกระดับฐานรากเศรษฐกิจฐานกิจเพื่อสังคม, พัฒนางานวิจัยและนวัตกรรมที่พัฒนาชุมชนได้จริง และพัฒนาทุนวัฒนธรรมของชุมชนสู่ความยั่งยืน

ความสอดคล้อง:

-เป้าหมายการพัฒนาที่ยั่งยืน (SDGs) ที่ 1, 2, 8, 10, 12

-แผนยุทธศาสตร์ 20 ปี ประเทศไทย: แผนพัฒนาเศรษฐกิจและสังคม ฉบับที่ 12 ในเรื่อง

1เศรษฐกิจฐานรากเข้มแข็ง แข่งขันได้

- มีรายได้ มีอาชีพ เกิดวิสาหกิจเพื่อสังคม, การรับผิดชอบต่อสังคม, เกิดการพัฒนาทุนทางวัฒนธรรมของท้องถิ่น

2ภาครัฐมีประสิทธิภาพ

- จัดงานวิจัย ที่มีกรมอุดมการวิชาการพัฒนาสังคม





โครงการบริหารวิชาการแก่สังคมอย่างมีส่วนร่วม (บท.1)

งบประมาณ 50.00 ล้านบาท

เป้าหมายหลัก : เพื่อพัฒนาและเสริมสร้างรากฐานชุมชนและพัฒนาคุณภาพชีวิตให้ทันกับระดับความถี่ (Hard skills) และทักษะด้านความถี่ (Soft skills) และก้าวเป็นจิตอาสาเพื่อรับใช้สังคม  
 ความสอดคล้อง:

-เป้าหมายการพัฒนาอย่างยั่งยืน (SDGs) ที่ 1,2,3,4,7,8,9,10,12,14,15

-แผนยุทธศาสตร์ 20 ปี ประเทศไทย: แผนพัฒนาเศรษฐกิจและสังคม ฉบับที่ 12 ในเชิง

1 คนไทยได้ศึกษา

• มีฐานะที่ดี (มีสุขภาพที่ดี มีทรัพย์สินกับสังคมผู้สูงอายุ)

2 สังคมเป็นธรรม คือ

• ได้รับโอกาสทางการศึกษาที่เท่าเทียมกัน

• มีการพัฒนาคุณภาพชีวิตให้มีความดี จิตอาสา รับใช้สังคม

3 ทรัพยากรธรรมชาติสมดุล

• ปลอดภัย

• คนตระหนักในการใช้ทรัพยากรธรรมชาติ

โครงการบท. 1 มศว

- แผนงานพัฒนาคุณภาพและสุขภาพชุมชน
- แผนงานพัฒนาด้านการศึกษาระดับอุดมศึกษา
- แผนงานบริหารจัดการสิ่งแวดล้อมชุมชน
- แผนงานส่งเสริมและพัฒนาคุณภาพมนุษย์



โครงการส่งเสริมและพัฒนาความสามารถของชุมชนผ่านศักยภาพของมหาวิทยาลัย (บท.2)

เป้าหมายหลัก : เพื่อพัฒนาและยกระดับฐานรากเศรษฐกิจฐานกิจเพื่อสังคม, พัฒนางานวิจัยและนวัตกรรมที่พัฒนาชุมชนได้จริง และพัฒนาทุนวัฒนธรรมของชุมชนสู่ความยั่งยืน  
 ความสอดคล้อง:

-เป้าหมายการพัฒนาอย่างยั่งยืน (SDGs) ที่ 1, 2, 8, 10, 12

-แผนยุทธศาสตร์ 20 ปี ประเทศไทย: แผนพัฒนาเศรษฐกิจและสังคม ฉบับที่ 12 ในเรื่อง

1 เศรษฐกิจฐานรากเข้มแข็ง แจ่มจັນได้

• มีรายได้ มีอาชีพ เกิดวิสาหกิจเพื่อสังคม, การจับมือขอต่อสิ่งแวดล้อม, เกิดการพัฒนาทุนทางวัฒนธรรมของท้องถิ่น

2 ภาครัฐมีประสิทธิภาพ

เกิดงานวิจัย ที่มีการบูรณาการวิชาการพัฒนาสังคม

โครงการบท. 2 มศว

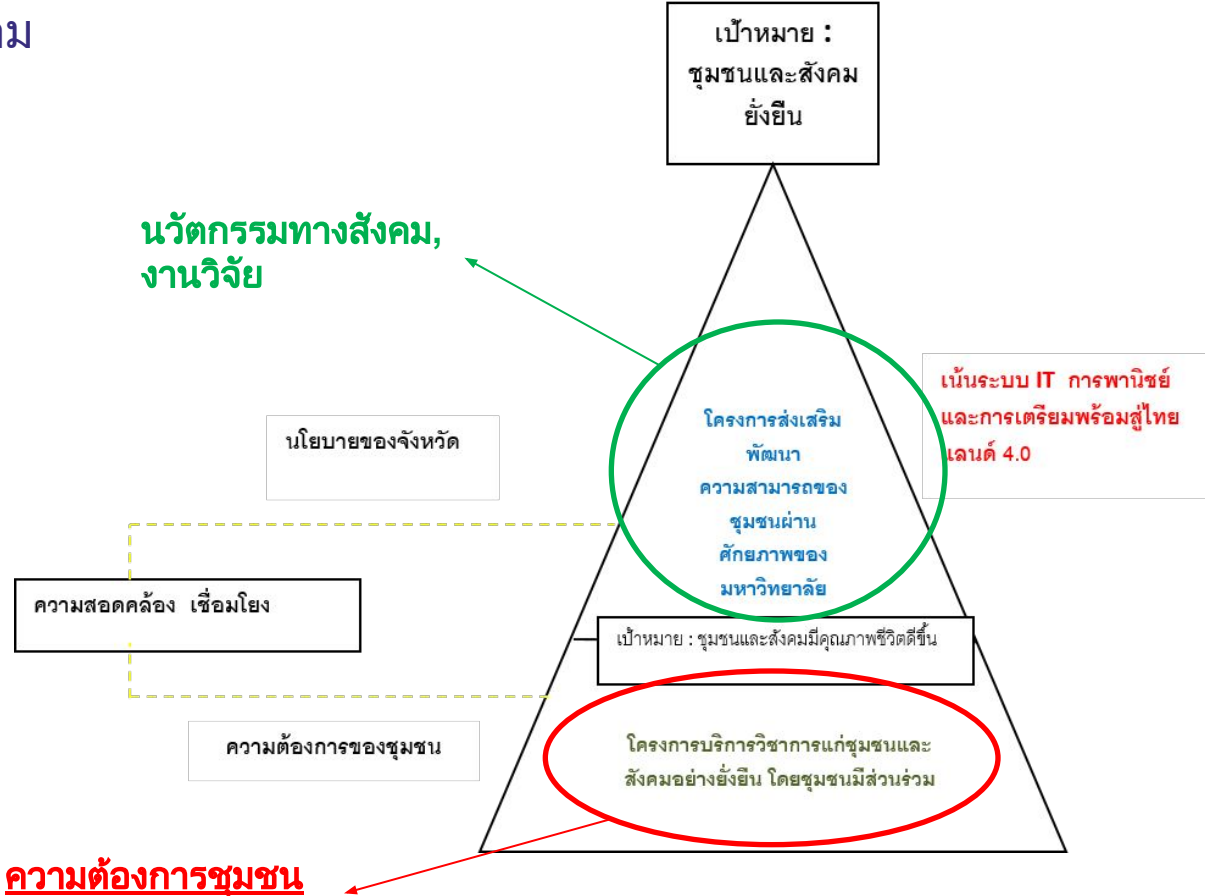
- แผนงานพัฒนาและส่งเสริมเศรษฐกิจฐานราก
- แผนงานส่งเสริมและพัฒนาวิสาหกิจเพื่อสังคม
- แผนงานพัฒนาพื้นที่ต้นแบบความสุขมวลรวม
- แผนงานพัฒนางานวิจัยและนวัตกรรมเพื่อพัฒนาชุมชนและสังคม
- แผนงานพัฒนาทุนทางวัฒนธรรม



# โครงการบริการวิชาการแก่สังคม ในภาวะความรับผิดชอบ ของส่วนกิจการเพื่อสังคม

- มศว ดำเนินการ 2 โครงการ  
ใหญ่ คือ
1. โครงการบริการวิชาการแก่  
ชุมชนและสังคมอย่างยั่งยืน  
โดยชุมชนมีส่วนร่วม
  2. โครงการส่งเสริม  
พัฒนาความสามารถของชุมชน  
ผ่านศักยภาพของมหาวิทยาลัย

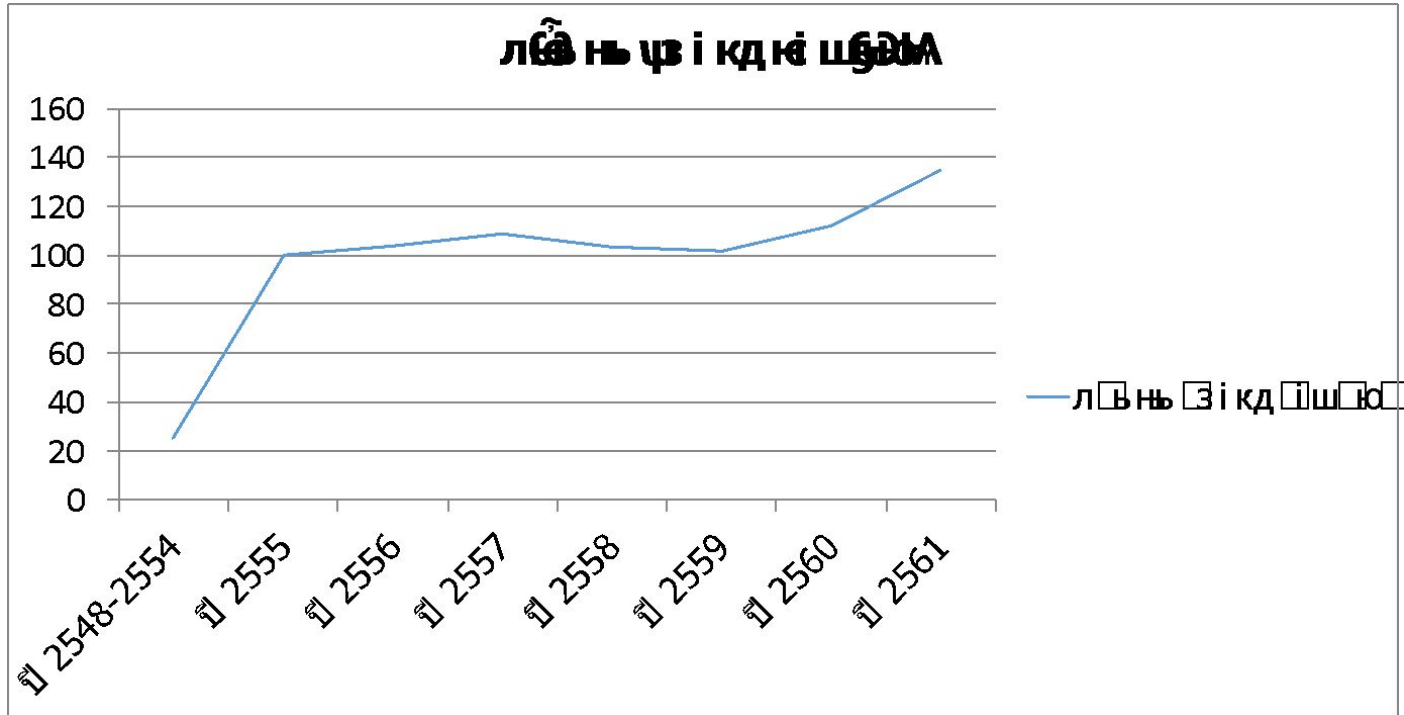
นวัตกรรมทางสังคม,  
งานวิจัย





ระยะเวลา/พื้นที่	จ.นครนายก	จ.สระแก้ว	พื้นที่พิเศษ
2555-2556	ตำบลองครักษ์ อำเภอองครักษ์ จังหวัดนครนายก	ตำบลหนองமாக ฝ้าย ตำบลหนอง ตะเคียนบอน อำเภอวัฒนานคร จังหวัดสระแก้ว	-
2557-2558	อำเภอองครักษ์ จังหวัดนครนายก	อำเภอวัฒนานคร จังหวัดสระแก้ว	-
2559-2560	จังหวัดนครนายก	อำเภอตาพระยา อำเภอรัษฎาประเทศ อำเภอโคกสูง อำเภอวัฒนานคร จังหวัดสระแก้ว	ร.ร. สาธิต แม่แจ่ม จ.เชียงใหม่ / วิทยาลัยโพธิวิชชา ลัย จ.ตาก
2561-2562	จังหวัดนครนายก	จังหวัดสระแก้ว	ร.ร. สาธิต แม่แจ่ม จ.เชียงใหม่ / วิทยาลัยโพธิวิชชา ลัย จ.ตาก

## จำนวนโครงการบริการวิชาการแก่สังคม





# ยุทธศาสตร์การพัฒนา จังหวัดนครนายก



# วิสัยทัศน์

## นครนายก เมืองน่าอยู่



# กรอบแนวคิดการพัฒนาใน 4 มิติหลัก

## ด้านเศรษฐกิจ

- เกษตรปลอดภัย การแปรรูป
- ท่องเที่ยวกลางแจ้งและผจญภัย  
ท่องเที่ยวเชิงวิถีชุมชน
- การพัฒนาและยกระดับรายได้
- พัฒนาระบบเครือข่ายอินเทอร์เน็ต

## ด้านการพัฒนาเมือง

- การวางแผนแม่บทพัฒนาเมือง
- พัฒนาแผนการบริหารจัดการ
- บริการ โครงสร้างพื้นฐาน



# กรอบแนวคิดการพัฒนาใน 4 มิติหลัก

## ด้านทรัพยากรธรรมชาติและสิ่งแวดล้อม

- การประหยัดพลังงาน
- การใช้พลังงานสะอาด
- การใช้ทรัพยากรธรรมชาติอย่างคุ้มค่า

## ด้านสังคมความมั่นคงและการบริการ

- บริการสาธารณสุขได้คุณภาพและมาตรฐาน
- พัฒนาการศึกษาทุกช่วงวัยทั้งในระบบ นอกระบบ
- ประชาชนและหมู่บ้านมั่นคง สามัคคี และใช้หลักเศรษฐกิจพอเพียง
- ใช้ประโยชน์จากมรดกทางประวัติศาสตร์ ศิลปกรรม และวัฒนธรรมของท้องถิ่นด้วยนวัตกรรม
- การมีส่วนร่วมทุกภาคส่วน



## ประเด็นยุทธศาสตร์ที่ 1

ส่งเสริมการผลิตสินค้าเกษตรและผลิตภัณฑ์แปรรูปให้มีความปลอดภัยตรงกับความต้องการของตลาด

## ประเด็นยุทธศาสตร์ที่ 2

ส่งเสริมและพัฒนากการท่องเที่ยวเชิงนิเวศ สุขภาพ วัฒนธรรม และการประชุม  
ที่ได้มาตรฐาน



### ประเด็นยุทธศาสตร์ที่ 3

พัฒนาความรู้และทักษะในการประกอบอาชีพของประชาชน รวมถึงจัดเตรียมโครงสร้างพื้นฐานให้บริการประชาชนอย่างเป็นระบบเพื่อให้ชุมชนมีความเข้มแข็ง รวมทั้งเสริมสร้างความมั่นคงในสังคมให้มีความสุข

### ประเด็นยุทธศาสตร์ที่ 4

อนุรักษ์ ฟื้นฟู และบริหารจัดการทรัพยากรธรรมชาติและสิ่งแวดล้อมให้เกิดความสมดุลต่อระบบนิเวศ โดยประชาชนมีส่วนร่วม



# ยุทธศาสตร์การพัฒนา จังหวัดสระแก้ว



# วิสัยทัศน์



เมืองชายแดนแห่งความสุข

ดินเกษตรปลอดภัย



แหล่งท่องเที่ยวเชิงนิเวศและอารยธรรมโบราณ

เขตเศรษฐกิจพิเศษสระแก้วมั่นคง





## ประเด็นยุทธศาสตร์ที่ 1

เสริมสร้างกระบวนการเรียนรู้และสภาพแวดล้อมของประชาชนให้สามารถปรับตัว  
ประกอบอาชีพ และมีสภาพแวดล้อมและคุณภาพชีวิตที่ดี

## ประเด็นยุทธศาสตร์ที่ 2

ปรับปรุงปัจจัยและกระบวนการผลิตสินค้าเกษตรปลอดภัยให้ได้คุณภาพ  
มาตรฐานสากล

## ประเด็นยุทธศาสตร์ที่ 3

ฟื้นฟูแหล่งท่องเที่ยวให้มีความปลอดภัยและปรับปรุงสิ่งอำนวยความสะดวก เสริมสร้าง  
สภาพแวดล้อมให้เอื้อต่อการเป็นแหล่งท่องเที่ยวเชิงนิเวศและเชื่อมโยงอารยธรรมโบราณ



## ประเด็นยุทธศาสตร์ที่ 4

เพิ่มประสิทธิภาพระบบโครงการสร้างพื้นฐานการส่งเสริมการค้า การลงทุน  
พัฒนาเศรษฐกิจ การบริหารจัดการด้านสังคมและสิ่งแวดล้อม  
เพื่อรองรับการพัฒนาเขตเศรษฐกิจพิเศษสระแก้ว

## ประเด็นยุทธศาสตร์ที่ 5

เสริมสร้างความมั่นคงเพื่อพัฒนาพื้นที่จังหวัดชายแดน



อ.เมืองสระแก้ว

## ปัญหาและความต้องการของพื้นที่

สภาพปัญหา	ความต้องการ
ระบบสาธารณสุขไม่ทั่วถึง	ระบบสาธารณสุข เช่น ถนน ระบายน้ำ ไฟฟ้า สะพาน แหล่งกักเก็บน้ำ
ขาดแคลนแรงงาน การเกษตรต้นทุนการผลิตสูง แหล่งท่องเที่ยว	การรวมกลุ่มอาชีพ วิสาหกิจชุมชน พืชพลังงานทดแทน แก้สชีวภาพ พัฒนาแหล่งท่องเที่ยว
ยาเสพติด อาชญากรรม หนีสิน	ส่งเสริมเศรษฐกิจพอเพียง การมีอาชีพ
ขาดความเข้าใจและมีส่วนร่วมในการอนุรักษ์ธรรมชาติ	การรณรงค์และประชาสัมพันธ์ พัฒนาแหล่งน้ำ
การมีส่วนร่วมกับภาครัฐและท้องถิ่น	สร้างเสริมความสามัคคี



อ.วังสมบูรณ์

## ปัญหาและความต้องการของพื้นที่

สภาพปัญหา	ความต้องการ
เส้นทางคมนาคม ระบบสาธารณูปโภคไม่ทั่วถึง	ซ่อมแซมถนน ไฟฟ้า แหล่งน้ำ ระบบโทรศัพท์
ไม่มีสถานที่เก็บพืชผล การเกษตรต้นทุนการผลิตสูง สินค้าเกษตรราคาตกต่ำ	แหล่งเงินทุน หาดลารับซื้อสินค้า
ค่านิยมของประชาชน	ส่งเสริมแนวปรัชญาเศรษฐกิจพอเพียง
ภัยธรรมชาติ ภัยแล้ง	ให้อำเภอ จังหวัด ให้ความช่วยเหลือ
ยาเสพติด วัยรุ่นกวนเมือง	แก้ไขปัญหา ยาเสพติด



สภาพปัญหา	ความต้องการ
ระบบสาธารณสุขไม่ทั่วถึง	ซ่อมแซมถนน ประปา แหล่งน้ำ
ผลผลิตลดลง ราคาผลผลิตตกต่ำ หนี้สิน คินเลื่อม ระบบชลประทาน การออม แรงงาน การใช้สารเคมี	สนับสนุนอาชีพ ตลาดรองรับอาชีพ แหล่งกักเก็บน้ำ ปรับปรุงคุณภาพดินและพันธุ์พืช
ผู้สูงอายุ ผู้พิการ ผู้ด้อยโอกาส ยาเสพติด ความขัดแย้ง ในชุมชน	การจัดกิจกรรมที่มีส่วนร่วมทุกภาคส่วน สนับสนุนกีฬา และอุปกรณ์กีฬา
ทรัพยากรป่าไม้แห้งแล้ง แหล่งน้ำเสื่อมโทรม ขยะมูลฝอย	การปลูกป่าทดแทน การจัดอาสาสมัครอนุรักษ์ป่า
ยาเสพติด การลักลอบเข้าเมือง	จัดกิจกรรมเสริมสร้างความสามัคคี การเล่นกีฬา ส่งเสริมอาชีพ จัดตั้งศูนย์แลกเปลี่ยนข้อมูลข่าวสาร



สภาพปัญหา	ความต้องการ
ระบบสาธารณสุขไม่ทั่วถึง	ระบบสาธารณสุขไม่ทั่วถึง เช่น ถนน ไฟฟ้า แหล่งกักเก็บน้ำ
การเกษตรต้นทุนการผลิตสูง สินค้าเกษตรราคาตกต่ำ	ตลาดกลางการเกษตร ความรู้เรื่องการเพิ่มผล เทคโนโลยีที่เหมาะสมกับภาคเกษตรกรรม
โรคไม่ติดต่อเรื้อรัง ตั้งครรภ์ก่อนวัยอันควร ยาเสพติด	ความรู้เรื่องสาธารณสุข การป้องกันโรค การแพร่ระบาดของ ของโรค การดูแลผู้ป่วย ผู้สูงอายุ ผู้พิการ ผู้ด้อยโอกาส
ขยะมูลฝอย การตัดไม้ทำลายป่า ล่าคลองต้นเงิน	ลดการใช้ยาฆ่าแมลง สถานที่จัดการขยะที่มีมาตรฐาน การขุดลอกกูกคลอง
ระบบการแจ้งเตือนภัย การทะเลาะวิวาทของวัยรุ่น	ระบบเตือนภัยที่มีประสิทธิภาพ



อ.โคกสูง

## ปัญหาและความต้องการของพื้นที่

สภาพปัญหา	ความต้องการ
ระบบสาธารณูปโภคไม่ทั่วถึง ไม่มีอาชีพหลังฤดูเก็บเกี่ยว การทำบัญชีรายรับรายจ่าย	ระบบสาธารณูปโภค เช่น ถนน แหล่งกักเก็บน้ำ สนับสนุนอาชีพหลังฤดูเก็บเกี่ยว ส่งเสริมการปลูกพืช เลี้ยงสัตว์ การทำบัญชีครัวเรือน
การลักลอบนำเข้าและเป็นเส้นทางลำเลียงยาเสพติด ขยะล้น	ระบบเฝ้าระวังในหมู่บ้าน วิธีการกำจัดขยะ
การลักลอบเข้ามาทำงาน	การตรวจตราที่เข้มงวดมากขึ้น



อ.เขมกรรจ์

## ปัญหาและความต้องการของพื้นที่

สภาพปัญหา	ความต้องการ
ระบบสาธารณสุขไม่ทั่วถึง	ระบบสาธารณสุข เช่น ถนน ประปา แหล่งกักเก็บน้ำ
ผลผลิตลดลง ราคาผลผลิตตกต่ำ ระบบชลประทาน การออมระดับครัวเรือน หนี้สิน	สนับสนุนอาชีพ ความรู้ด้านการปรับปรุงพันธุ์พืช
ไม่มีกิจกรรมต่อเนื่อง	สนับสนุนกีฬาและอุปกรณ์
ทรัพยากรป่าไม้แห้งแล้ง แหล่งน้ำเสื่อมโทรม	การปลูกป่าทดแทน
ขาดศูนย์รวมของการเรียนรู้ การลักลอบเข้าเมือง ยาเสพติด	จัดตั้งศูนย์แลกเปลี่ยนเรียนรู้ กิจกรรมให้เยาวชนห่างไกล ยาเสพติด





อ.อรุณประเทศ

## ปัญหาและความต้องการของพื้นที่

สภาพปัญหา	ความต้องการ
ระบบสาธารณสุขไม่ทั่วถึง การจัดสรรที่ดินทำกิน	ระบบสาธารณสุข เช่น ถนน แหล่งกักเก็บน้ำ
เกษตรกรไม่มีอาชีพ งานทำเสริม ผลผลิตไม่มีคุณภาพ	ส่งเสริมอาชีพ ส่งเสริมคุณภาพผลผลิต
ยาเสพติด	ส่งเสริมให้ประชาชนได้รับการศึกษา
ประชาชนขาดจิตสำนึกในการดูแลรักษาสภาพ สิ่งแวดล้อม	ปลูกป่า
การลักลอบเข้าเมืองมากกระทำผิดกฎหมาย	พัฒนาศักยภาพของคนและชุมชน



อ.คาพระยา

# ปัญหาและความต้องการของพื้นที่

สภาพปัญหา	ความต้องการ
ระบบสาธารณสุขไม่ทั่วถึง แหล่งน้ำดื่มเงิน หนี้สิน ไม่มีระบบตรวจสอบคุณภาพผลผลิต ราคาผล ผลิตตกต่ำ	ระบบสาธารณสุข เช่น ถนน ไฟฟ้า แหล่งกักเก็บน้ำ ส่งเสริมอาชีพ ส่งเสริมการออม ความรู้เรื่องเศรษฐกิจ พอเพียง
ผู้สูงอายุ ผู้พิการ ผู้ด้อยโอกาส ขาดการดูแล การตัดไม้ทำลายป่า ขยะมูลฝอย	ลานกีฬาประจำหมู่บ้านเพื่อจัดกิจกรรม การจัดอาสาสมัครอนุรักษ์ป่า สร้างบ่อจัดเก็บขยะ
ขาดเครื่องมือป้องกันและบรรเทาสาธารณภัย	ฝึกอบรมผู้นำหมู่บ้านในการรักษาความสงบเรียบร้อย เครื่องมือป้องกันและบรรเทาสาธารณภัย



อ.คลองหาด

## ปัญหาและความต้องการของพื้นที่

สภาพปัญหา	ความต้องการ
ระบบสาธารณสุขไม่ทั่วถึง	ระบบสาธารณสุข เช่น ถนน ประปา แหล่งกักเก็บน้ำ
การว่างงาน หนี้สิน	ส่งเสริมอาชีพ ส่งเสริมคุณภาพการผลิตผลผลิต
ระดับการศึกษา ขาดเสถียร	การจัดกระบวนการเรียนรู้ อบรมรณรงค์ด้านขาดเสถียร
สภาพแวดล้อม คินเสื่อม	ส่งเสริมการทำปุ๋ยชีวภาพ การใช้ปุ๋ยคอก
การลักลอบเข้าเมือง	จัดเจ้าหน้าที่ลาดตระเวน



